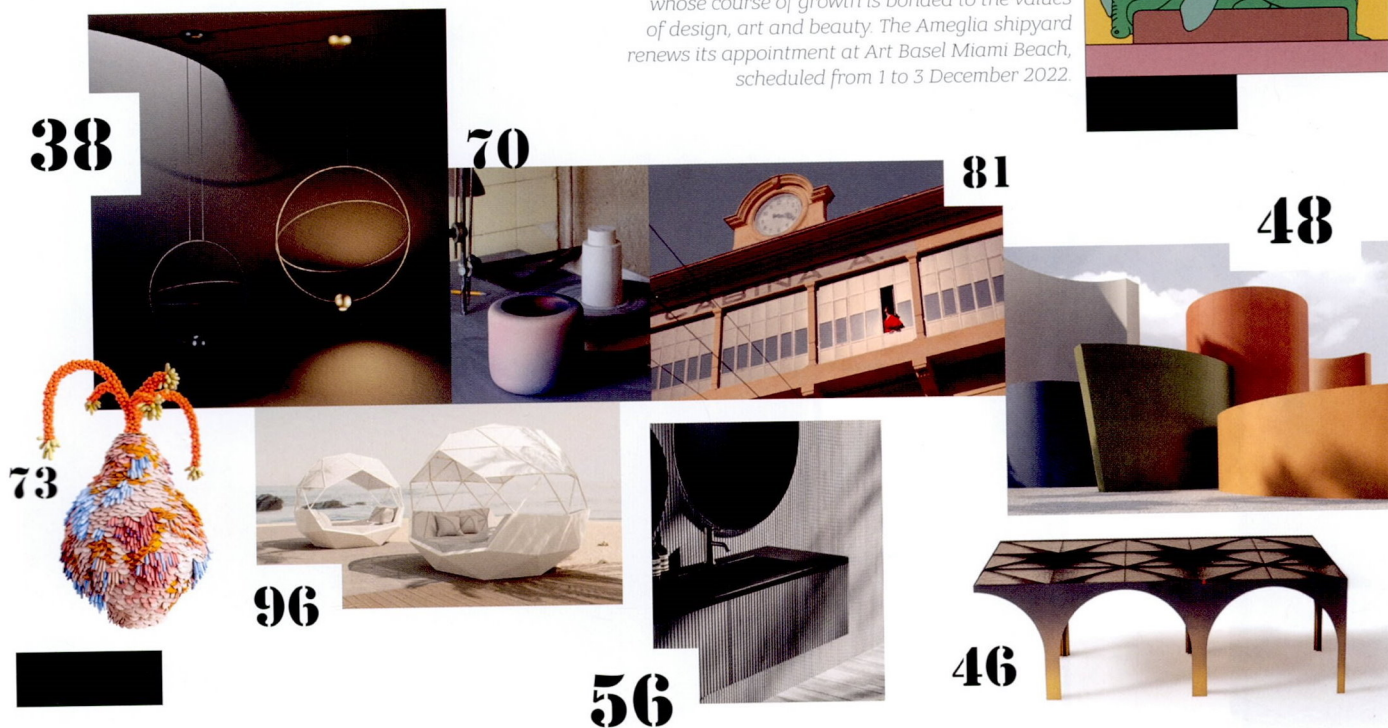
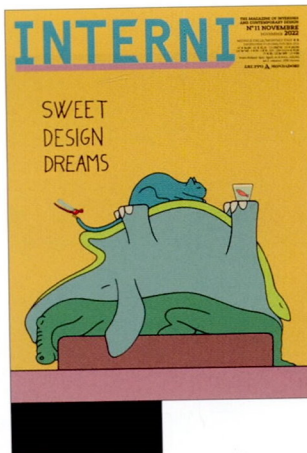


# INdice CONTENTS

novembre/November 2022

**In copertina:** Massimo Caccia interpreta in chiave onirica una scena di vita domestica. L'opera rimanda alla dimensione del sogno, espressa in termini di progetto da **Sanlorenzo**, un'eccellenza della nautica italiana che ha legato il suo percorso di crescita ai valori del design, dell'arte e della bellezza. Il cantiere di Ameglia rinnova il suo appuntamento ad Art Basel Miami Beach, in programma dall'1 al 3 dicembre 2022.

**On the cover:** Massimo Caccia interprets a scene of domestic life in a dreamlike key. The work evokes an oneiric dimension, expressed in terms of a project by **Sanlorenzo**, an excellence of Italian yacht building whose course of growth is bonded to the values of design, art and beauty. The Ameglia shipyard renews its appointment at Art Basel Miami Beach, scheduled from 1 to 3 December 2022.



## INCOVER

28 **ART** MASSIMO CACCIA

## INBRIEF

- 30 **RESTAURANTS** PARK HYATT MILANO; FONDAZIONE LUIGI ROVATI
- 32 **VARIOUS** HERITAGE ITALIANO; SOSTENIBILITÀ / ITALIAN HERITAGE; SUSTAINABILITY
- 34 **SUSTAINABILITY** EMISSIONI ZERO; FOCOLARI ECO-EFFICIENTI / ZERO EMISSIONS; ECO-EFFICIENT FIREPLACES
- 36 **PRODUCTION** RAFFINATEZZA NEI PARTICOLARI; LA POTENZA DEL COLORE / SOPHISTICATED DETAILS; THE POWER OF COLOUR

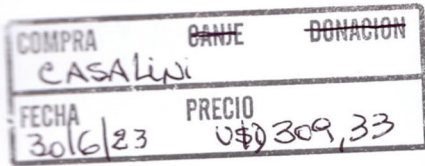
## LookIngAROUND

- 38 **PRODUCTION** LA LUCE PROGETTATA / DESIGNED LIGHT CLASSICO PERPETUO / PERPETUAL CLASSIC CROMIE MATERICHE / MATERIAL SHADES OF COLOURS L'EVOLUZIONE DELLA LUCE / THE EVOLUTION OF LIGHT COME UN ORIGAMI / AS AN ORIGAMI IL GUARDAROBA PERFETTO / THE PERFECT WARDROBE NUOVA VITA AL LEGNO / NEW LIFE TO WOOD
- 59 **PROJECTS** ILLUMINARE AD ARTE / ARTFULLY LIGHTING LE RESIDENZE DI / THE RESIDENCIES AT THE MANIFATTURA TABACCHI FIRENZE ARTE DA TOCCARE / ART TO TOUCH SMART BUILDING INNOVAZIONE SOSTENIBILE / SUSTAINABLE INNOVATION

- 70 **YOUNG DESIGNERS** I CONTRASTI DI DIMITRI BÄHLER / DIMITRI BÄHLER'S CONTRASTS
- 73 **DESIGNFUL FASHION** FARE, RIFARE, IBRIDARE / DO, REDO, HYBRIDIZE
- 76 **URBAN FILES** LA SCUOLA È UNA PIAZZA / SCHOOL IS A SQUARE
- 78 **EXHIBITIONS** LA COMMEDIA UMANA / THE HUMAN COMEDY LA MEMORIA DELLE STAZIONI / THE MEMORY OF STATIONS OMAGGIO A / HOMAGE TO CARLO SCARPA
- 86 **CAR DESIGN** IL PREZZO DEL CAMBIAMENTO / THE PRICE OF CHANGE
- 88 **WINE & DESIGN** NIEMEYER TRA LE VIGNE / AMONG THE VINES
- 91 **CINEMA** TRIBUTO AL PROGETTO / TRIBUTE TO DESIGN
- 94 **EDUCATION** MISSIONE DESIGN / MISSION: DESIGN
- 96 **FAIRS** È DI SCENA IL DESIGN SPAGNOLO / SPANISH DESIGN IS ON STAGE
- 98 **EVENTS** LA CONFERMA DI UN TALENTO / A TALENT CONFIRMED RAGUSA, IL FESTIVAL DEL BAROCCO & NEOBAROCCO / THE RAGUSA FESTIVAL OF BAROQUE & NEO-BAROQUE MADRID, IL PARCO DELL'ENERGIA / THE ENERGY PARK
- 108 **BOOKSTORE**

- 110 **TRANSLATIONS**
- 123 **FIRMS DIRECTORY**





32



2



22



26



18

10

## INTopics

- 1 EDITORIAL  
DI / BY GILDA BOJARDI

## INside

### ARCHITECTURE

A CURA DI / EDITED BY ANTONELLA BOISI

- 10 MILANO, LO SPAZIO COME TEMPO / SPACE AS TIME  
PROGETTO / DESIGN MCA MARIO CUCINELLA ARCHITECTS  
FOTO / PHOTOS GIOVANNI DE SANDRE / COURTESY FLR  
TESTO / ARTICLE ANTONELLA BOISI
- 18 MILANO, PELLE FRATTALE / FRACTAL SKIN  
PROGETTO / DESIGN ANDREA MAFFEI ARCHITECTS  
FOTO / PHOTOS ANDREA MARTIRADONNA  
TESTO / ARTICLE MATTEO VERCELLONI
- 22 CAPO VERDE, UNA BARCA DI MUSICA E BARILI /  
A BOATLOAD OF MUSIC AND BARRELS  
PROGETTO / DESIGN RAMOS CASTELLANO ARQUITECTOS  
FOTO E TESTO / PHOTOS AND ARTICLE SERGIO PIRONE
- 26 SÃO PAULO, SOTTO IL TROPICO DEL CAPRICORNO /  
BELOW THE TROPIC OF CAPRICORN  
PROGETTO / DESIGN STUDIO MK27  
FOTO / PHOTOS FRAN PARENTE  
TESTO / ARTICLE ANTONELLA BOISI
- 32 TEL AVIV, FLUSSI D'ARIA E LUCE / FLOWS OF AIR AND LIGHT  
PROGETTO / DESIGN PITSOU KEDEM ARCHITECTS  
FOTO / PHOTOS AMIT GERON  
TESTO / ARTICLE ANTONELLA BOISI

## PhotographING

A CURA DI / EDITED BY CAROLINA TRABATTONI

### FASHION & DESIGN

- 2 ARMANI/CASA, PARIS  
FOTO / PHOTOS MICHEL DENANCÉ

### SCULPTURAL ART BOX

- 4 LINCOLN PAVILION, PROGETTO DI / PROJECT BY  
RONAN & ERWAN BOUROULLEC, PIACÉ, SARTHE, FRANCE  
FOTO / PHOTOS CLAIRE LAVABRE/STUDIO BOUROULLEC

### DYNAMIC ELEMENTS

- 6 POLTRONOVA, RUMBLE SOFA, DESIGN GIANNI PETTENA,  
CENTRO STUDI POLTRONOVA  
FOTO / PHOTOS SERENA ELLER

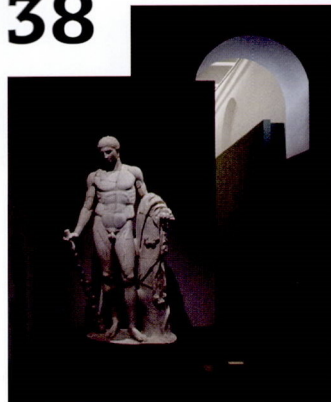
### DANISH RE-EDITION

- 8 CARL HANSEN & SØN, VLA26 VEGA CHAIR,  
FOTOGRAFATA NEL / PHOTOGRAPHED IN THE MUSIC  
CENTER VEGA DI / BY COPENHAGEN  
FOTO / PHOTOS COURTESY CARL HANSEN & SØN

2022, n° 726



38



## INsights

### VIEWPOINT

38 HERITAGE AND INNOVATION

PROGETTO / DESIGN DAVID CHIPPERFIELD  
ARCHITECTS MILANO / GIUSEPPE ZAMPIERI  
FOTO / PHOTOS ALBERTO PARISE/  
COURTESY FONDAZIONE TORLONIA  
TESTO / ARTICLE ANTONELLA BOISI

### ARTS

42 FRANCESCO SOMAINI, AFFINITÀ ELETTIVE /  
ELECTIVE AFFINITIES  
TESTO / ARTICLE FULVIO IRACE

## DesignING

### MASTERS

46 DINO GAVINA, L'INVENTORE DEL CONTEMPORANEO /  
THE INVENTOR OF THE CONTEMPORARY  
DI / BY DOMITILLA DARDI

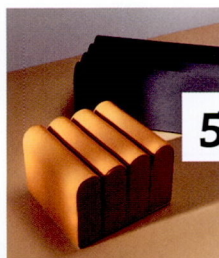
**ABBONARSI CONVIENE!**

con 1 abbonamento  
2 soluzioni

L'edizione  
stampata  
su carta  
e la versione  
digitale



[www.abbonamenti.it/interni](http://www.abbonamenti.it/interni)



58



50



84



54



42

46



68



### PROJECT

50 ANDREA ANASTASIO, UN CODICE BINARIO / BINARY CODEX  
DI / BY DOMITILLA DARDI  
54 REPERTI DI DESIGN / DESIGN RELICS  
DI / BY VALENTINA CROCI  
58 NEOCLASSICISMO DIGITALE / DIGITAL NEOCLASSICISM  
DI / BY TEFANO CAGGIANO

### COVER STORY

62 LUSO RESPONSABILE / RESPONSIBLE LUXURY  
DI / BY MADDALENA PADOVANI

### SHOOTING

68 CURVY MA NON SOLO / NOT JUST CURVY  
DI / BY CAROLINA TRABATTONI  
FOTO / PHOTOS MAX ROMMEL  
76 SCENARI DOMESTICI / DOMESTIC SCENARIOS  
DI / BY NADIA LIONELLO  
FOTO / PHOTOS SIMONE BARBERIS

### REVIEW

84 INTERNO NOTTE / INTERIOR - NIGHT  
DI / BY KATRIN COSSETA

## INservice

92 TRANSLATIONS

103 FIRMS DIRECTORY  
DI / BY ADALISA UBOLDI