

escala urbana

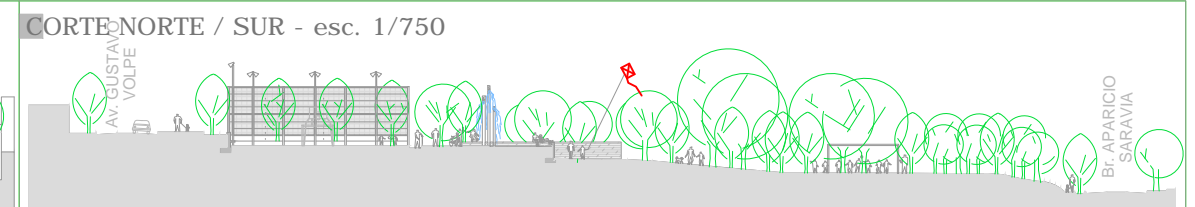
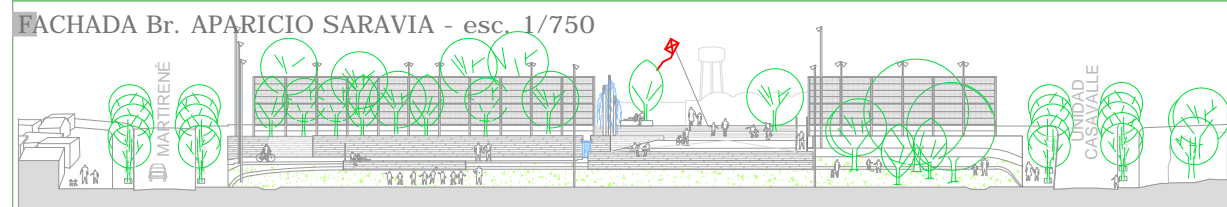
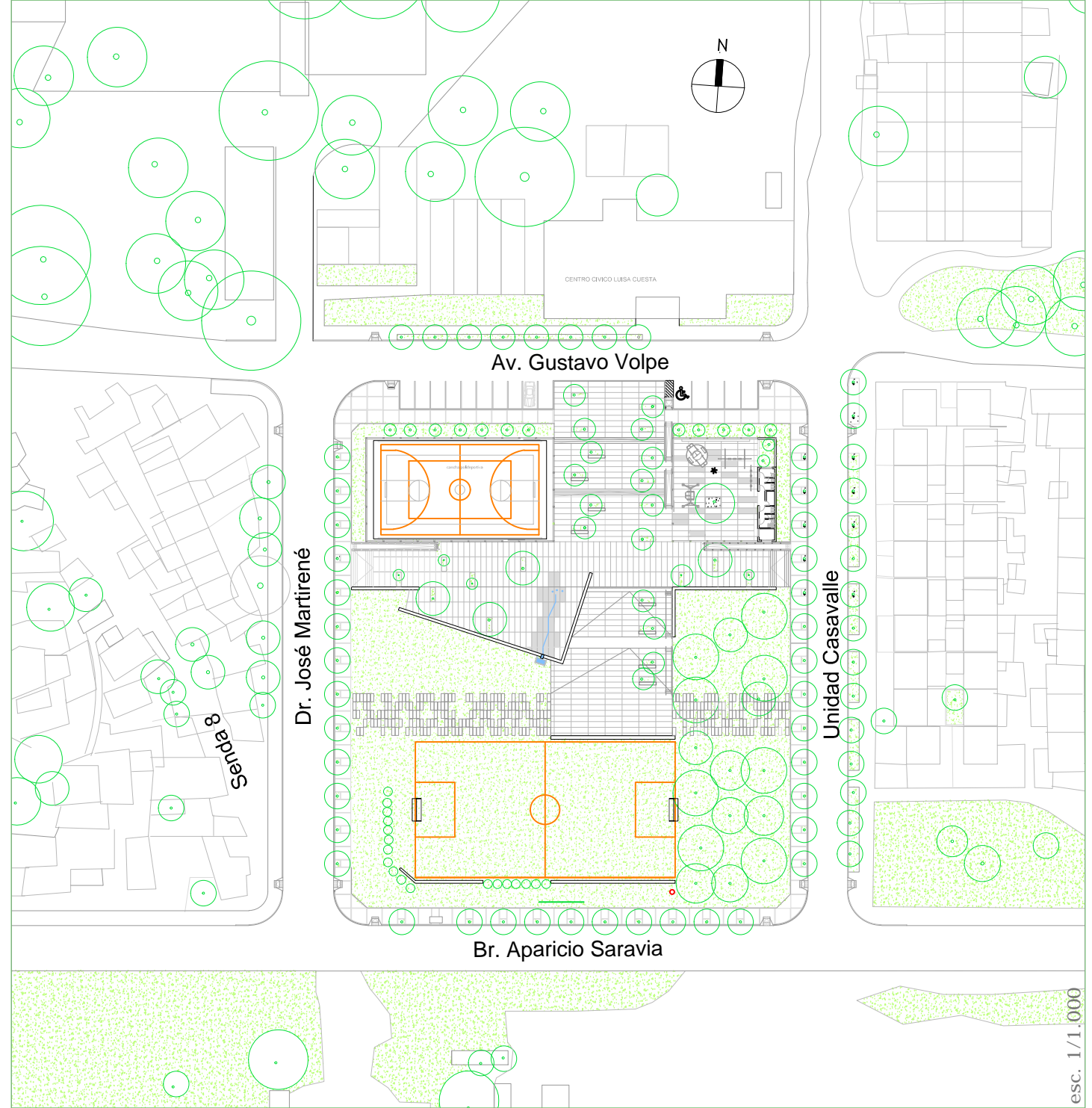
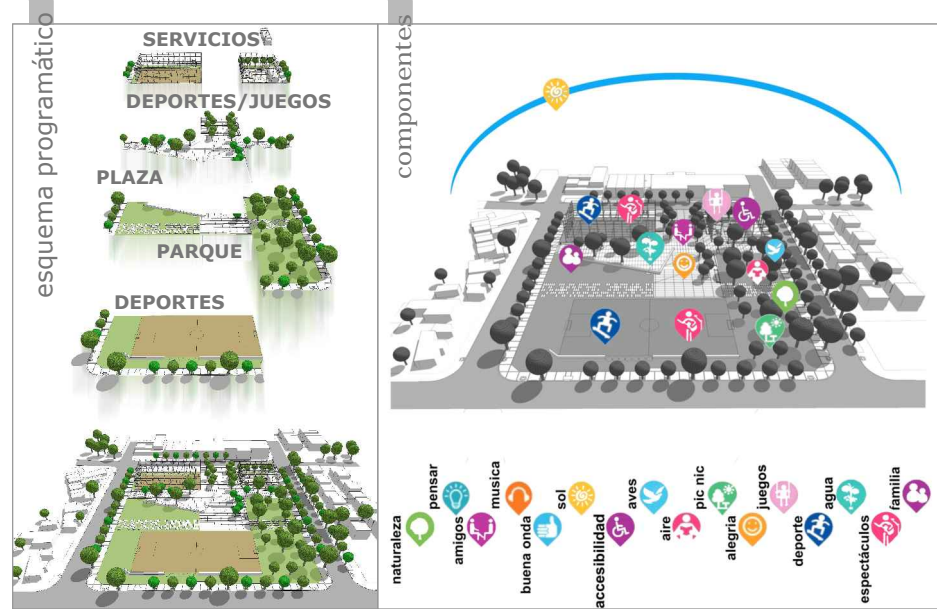
municipio G / CCZ 11 y 13 - municipio D / CCZ 13
 suelo: urbano no consolidado / rural natural
 área diferenciada: Casavalle / Piedras Blancas / Manga / Ao Miguelete
 área de promoción y planes estratégicos: Plan Especial Ao. Miguelete
 planes: Plan Parcial Casavalle
 área patrimonial: no
 uso preferente: mixto controlado
 factor de ocupación del suelo: 60% / Plan Casavalle
 retiro frontal: 9 metros / altura de la edificación: 4 metros



diciembre 2013



entorno 1/5.000 (fuente: google earth 9/2016)



plaza CASAVALLE