

COMUNIDAD ACADÉMICA DE FADU SEGÚN GÉNERO

INFORME Nro 1

MARZO 2017

OEIA

Oficina de
Evaluación
Institucional y
Acreditación



Los siguientes cuadros y gráficas presentan información de género en la comunidad académica de la Facultad de Arquitectura, Diseño y Urbanismo.

ESTUDIANTES

INGRESOS

La población estudiantil es mayormente femenina, considerando todas sus carreras. El Cuadro Nº 1 presenta la evolución del ingreso en las carreras de FADU en los últimos 10 años donde se muestra una predominancia femenina. Asimismo, como se puede observar en la Gráfica Nº 1, en las décadas del 60, 70 y 80 predominaba el ingreso masculino en la carrera de Arquitectura. Esta situación se ha revertido en los últimos veinte años.

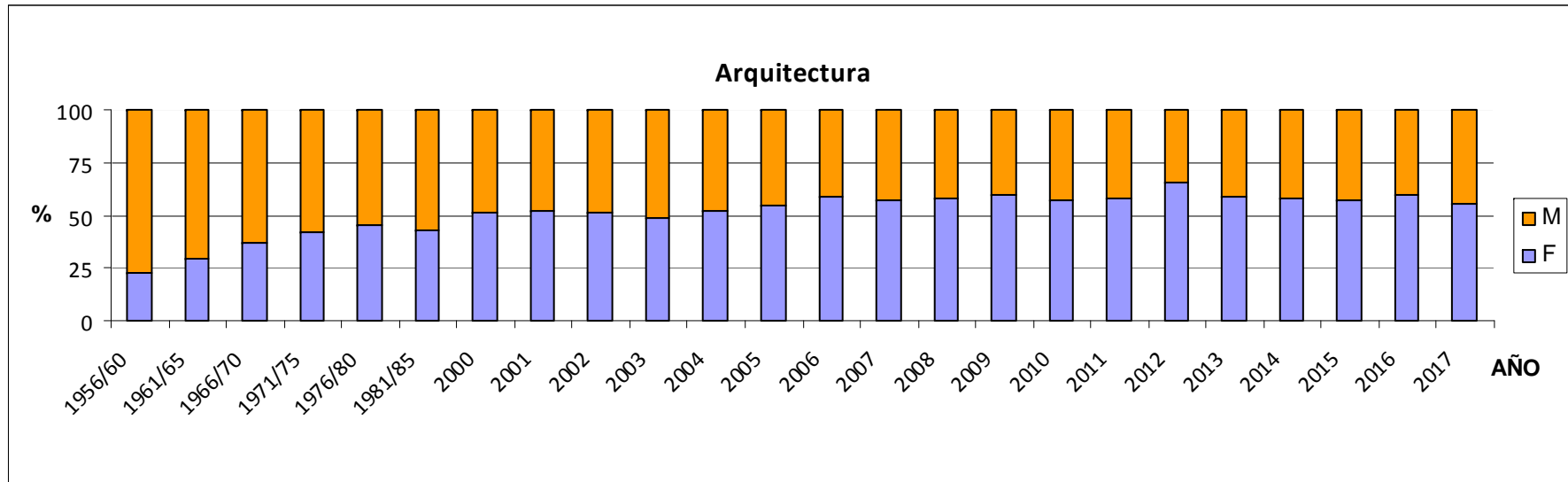
Cuadro Nº 1: Porcentaje de ingresos según género

Año	ARQUITECTURA		LDCV		LDI (Producto)		LDI (Textil)	
	F	M	F	M	F	M	F	M
1956/60	23	77	-	-	-	-	-	-
1961/65	29	71	-	-	-	-	-	-
1966/70	37	63	-	-	-	-	-	-
1971/75	42	58	-	-	-	-	-	-
1976/80	45	55	-	-	-	-	-	-
1981/85	43	57	-	-	-	-	-	-
2000	51	49	-	-	-	-	-	-
2001	52	48	-	-	-	-	-	-
2002	51	49	-	-	-	-	-	-
2003	49	51	-	-	-	-	-	-
2004	52	48	-	-	-	-	-	-
2005	55	45	-	-	-	-	-	-
2006	59	41	-	-	-	-	-	-
2007	57	43	-	-	-	-	-	-
2008	58	42	-	-	-	-	-	-
2009	60	40	61	39	-	-	-	-
2010	57	43	71	29	-	-	-	-
2011	58	42	64	36	-	-	-	-
2012	66	34	56	44	-	-	-	-
2013	58	42	57	43	64	36	97	3
2014	58	42	63	37	60	40	92	8
2015	57	43	58	42	64	36	95	5
2016	60	40	59	41	67	33	92	8
2017	56	44	60	40	58	42	93	7

Fuente: Departamento de Administración de la Enseñanza, FADU
Elaboración propia, 2017

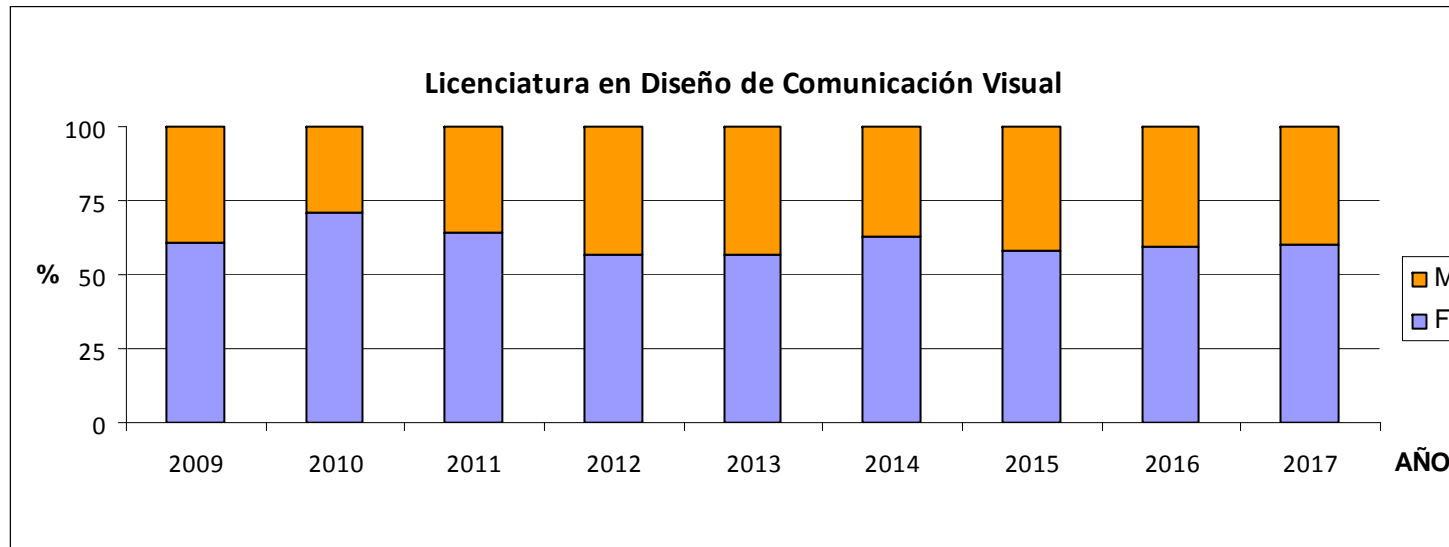
LDCV Licenciatura en Diseño de Comunicación Visual
LDI Licenciatura en Diseño Industrial

Gráfica Nº 1: Ingresos de estudiantes según género en la carrera de Arquitectura



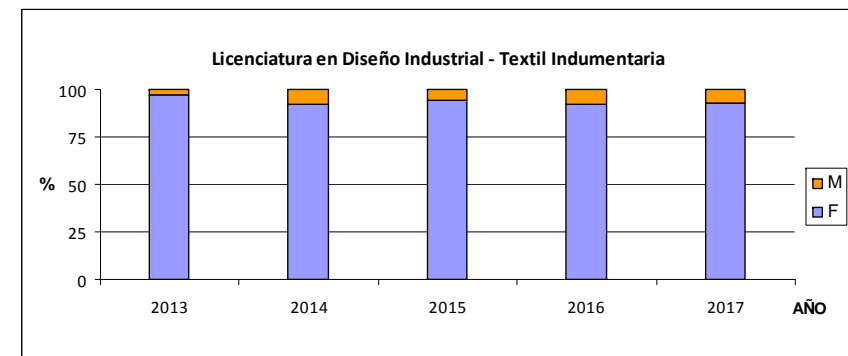
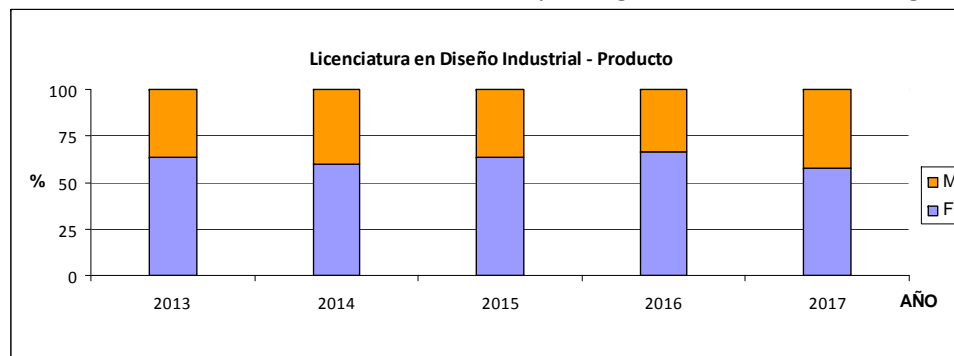
Fuente: Departamento de Administración de la Enseñanza, FADU
Elaboración propia, 2017

Gráfica Nº 2: Ingresos de estudiantes según género en la Licenciatura en Diseño de Comunicación Visual



Fuente: Departamento de Administración de la Enseñanza, FADU
Elaboración propia, 2017

Gráficas Nº 3 y 4: Ingresos de estudiantes según género en la Licenciatura en Diseño Industrial



Fuente: Departamento de Administración de la Enseñanza, FADU
Elaboración propia, 2017

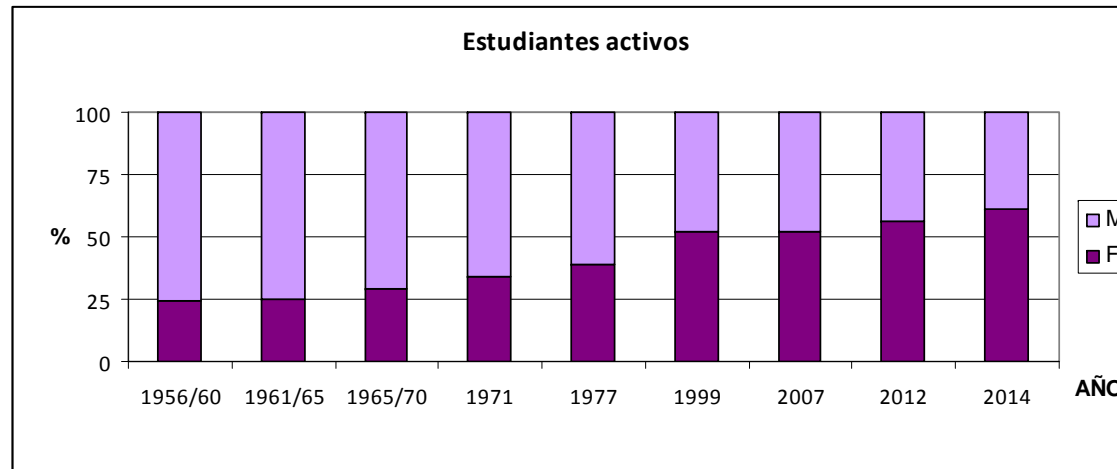
ESTUDIANTES ACTIVOS

Cuadro Nº 2: Porcentaje de estudiantes activos según género¹

AÑO	FEMENINO	MASCULINO
1956/60	24	76
1961/65	25	75
1965/70	29	71
1971	34	66
1977	39	61
1999	52	48
2007	52	48
2012	56	44
2014	61	39

Fuente: Monitor CASyC, FADU

Gráfica Nº 5: Estudiantes activos según género



Fuente: Monitor CASyC, FADU

¹ Incluye Arquitectura y LDCV

EGRESOS

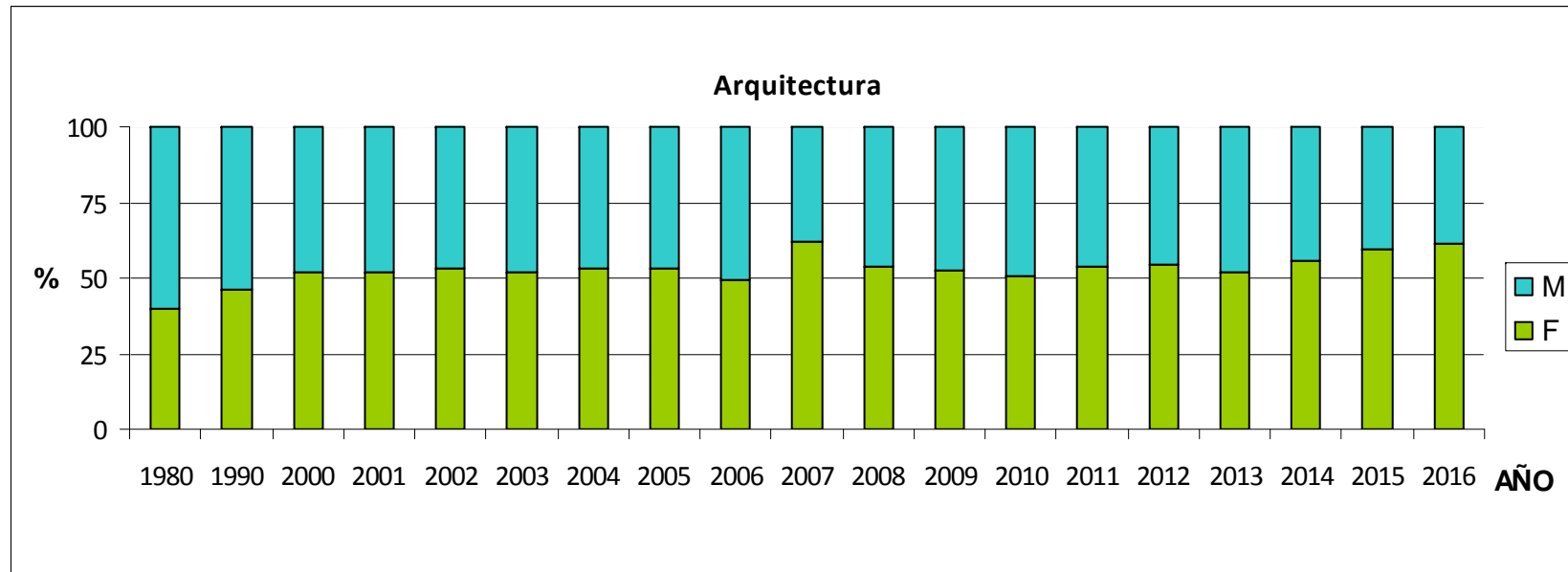
Cuadro Nº 3: Porcentaje de egresos según género²

AÑO	ARQUITECTURA		LDCV	
	F	M	F	M
1980	40	60	-	-
1990	46	54	-	-
2000	52	48	-	-
2001	52	48	-	-
2002	53	47	-	-
2003	52	48	-	-
2004	53	47	-	-
2005	53	47	-	-
2006	50	50	-	-
2007	62	38	-	-
2008	54	46	-	-
2009	53	47	-	-
2010	50	50	-	-
2011	54	46	-	-
2012	55	45	-	-
2013	52	48	-	-
2014	55	45	0	100
2015	60	40	67	33
2016	62	38	100	0

Fuente: Departamento de Administración de la Enseñanza, FADU
Elaboración propia, 2017

² El total de egresados de LDCV es de 9 personas

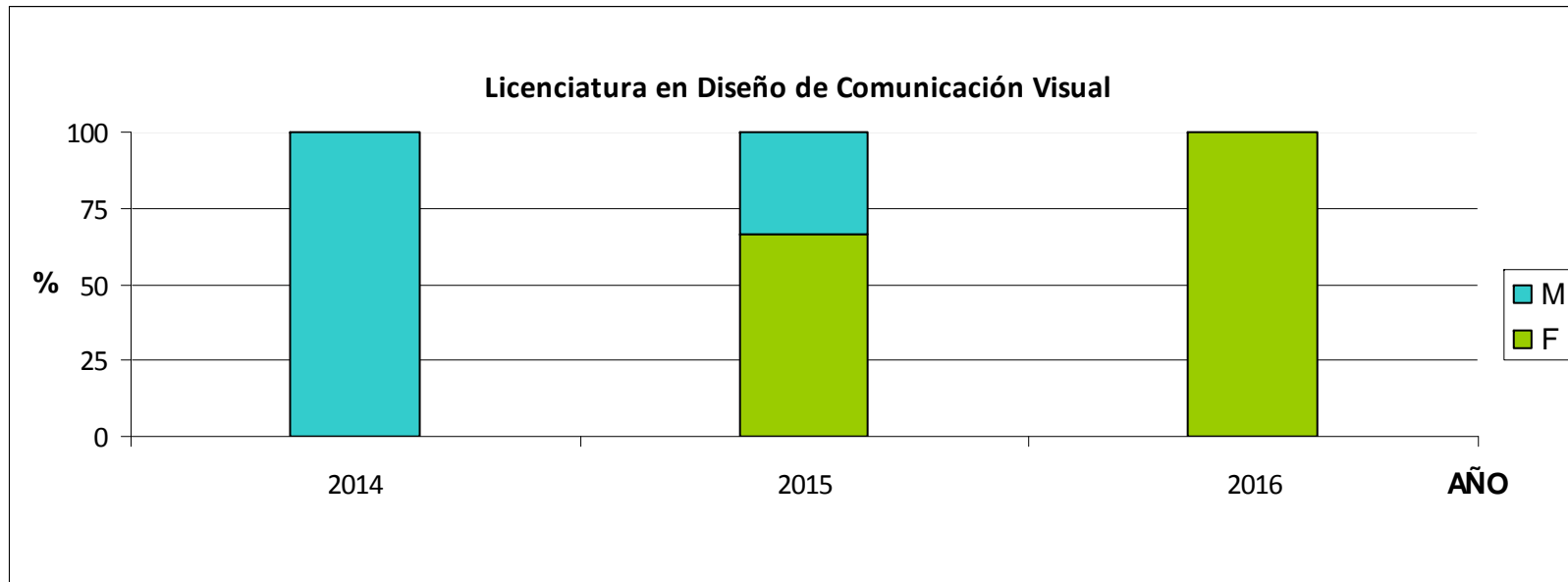
Gráfica Nº 6: Egresados de la Carrera de Arquitectura según género



Fuente: Departamento de Administración de la Enseñanza, FADU
Elaboración propia, 2017

La primera mujer egresada de la Carrera de Arquitectura fue JULIA GUARINO FICHTER, en 1923

Gráfica Nº 7: Egresados de la Licenciatura en Diseño de Comunicación Visual según género

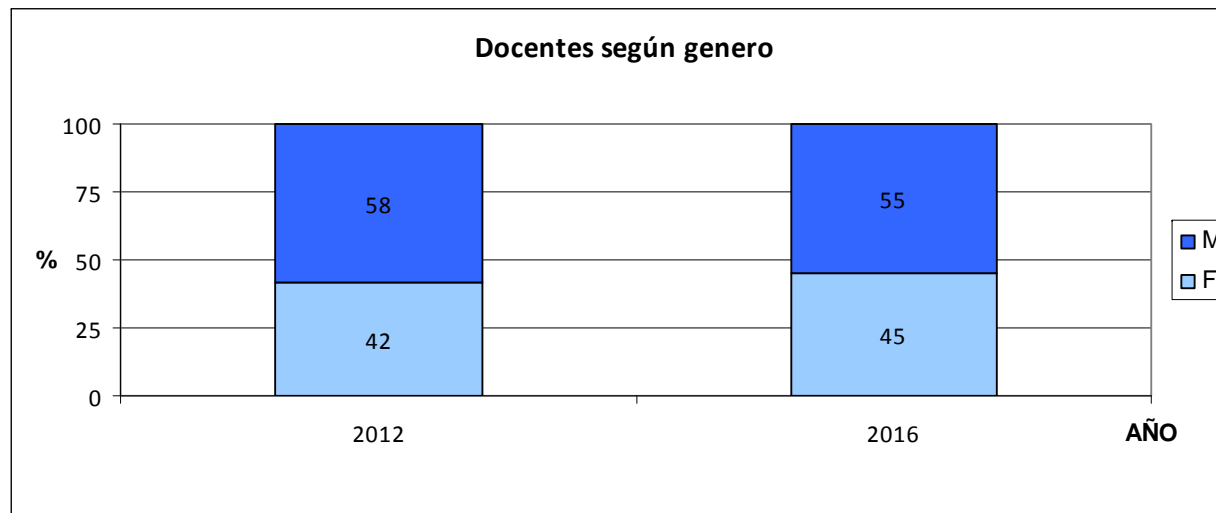


Fuente: Departamento de Administración de la Enseñanza, FADU
Elaboración propia, 2017

DOCENTES

El cuerpo docente de FADU es mayormente masculino, aunque viene en un proceso de feminización.

Gráfica Nº 8: Docentes según género³



Fuente: Departamento de Administración de la Enseñanza, FADU, Noviembre 2016
Elaboración propia, 2017

³ Datos de 2012 solo incluye docentes de la Carrera de Arquitectura

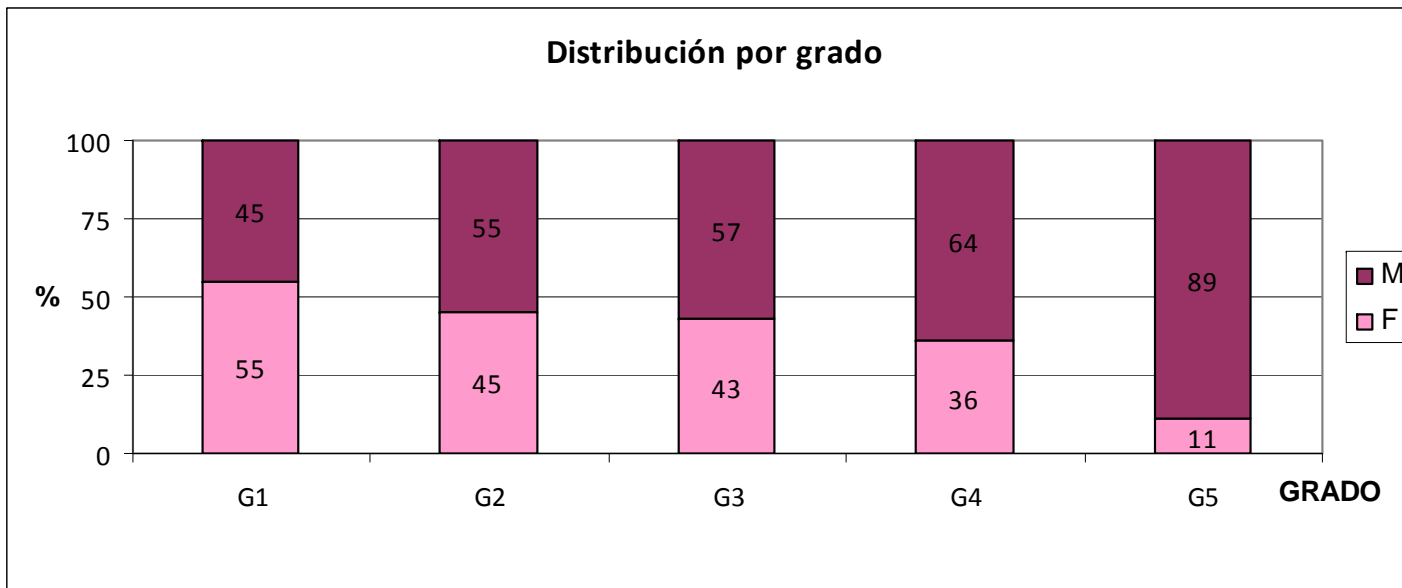
Cuadro Nº 4: Distribución según grado y género

GRADO	SEXO	CARGOS		PROMEDIO DE HORAS
		cantidad	porcentaje	
GRADO 1	f	191	55	13,1
	m	157	45	12,1
	total	348	100	25,2
GRADO 2	f	127	45	12,5
	m	157	55	10,8
	total	284	100	23,3
GRADO 3	f	122	43	13,0
	m	165	57	13,6
	total	287	100	26,6
GRADO 4	f	20	36	18,7
	m	35	64	16,2
	total	55	100	34,9
GRADO 5	f	4	11,4	19,5
	m	31	88,6	15,5
	total	35	100	35

Fuente: Departamento de Personal, FADU, Noviembre 2016
Elaboración propia, 2017

Se puede observar que los cargos grado 1 están ocupados en mayor parte por docentes mujeres, bajando el porcentaje de las mismas a medida que se observan los grados mas altos, llegando a poco más del 10% en los grado 5.

Gráfica Nº 9: Distribución según grado y género (año 2016)



Fuente: Departamento de Personal, FADU
Elaboración propia, 2017

