

MTE I - 2015

Teoría del CLAROSCURO

CLAROSCURO

“Efecto que se consigue con una determinada distribución y CONTRASTE de luces y sombras en un cuadro, fotografía, ...”

TEORÍA DEL CLAROSCURO

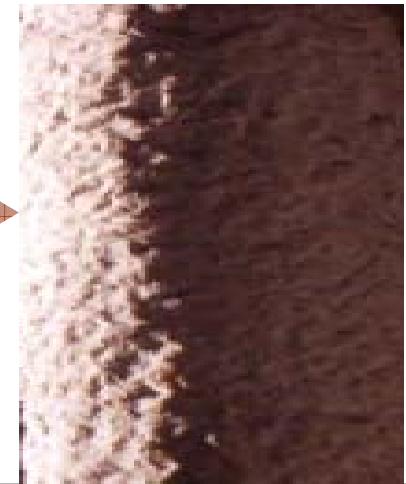
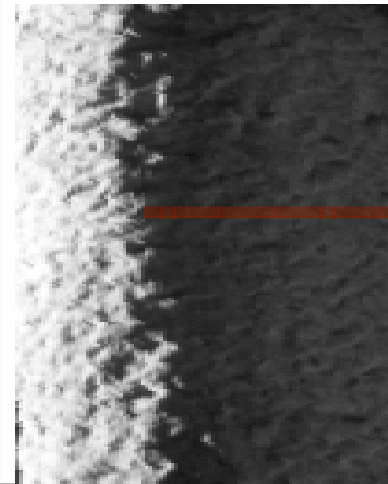
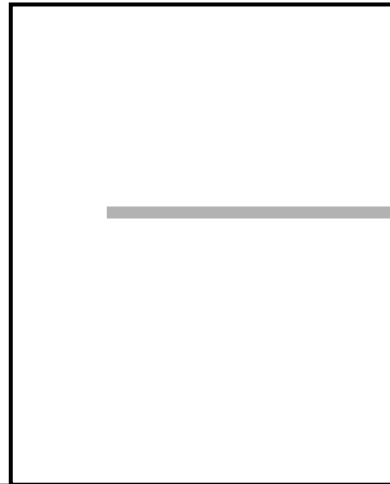
**Considera a todos los objetos blancos y opacos
Suprime la expresión con color y uniformiza la
textura de la superficie del objeto representado**

EXPRESIÓN LINEAL

CLAROSCURO

EXCALA DE GRISES

EXPRESIÓN COMPLETA



Línea o trazo

claroscuro

grises

color

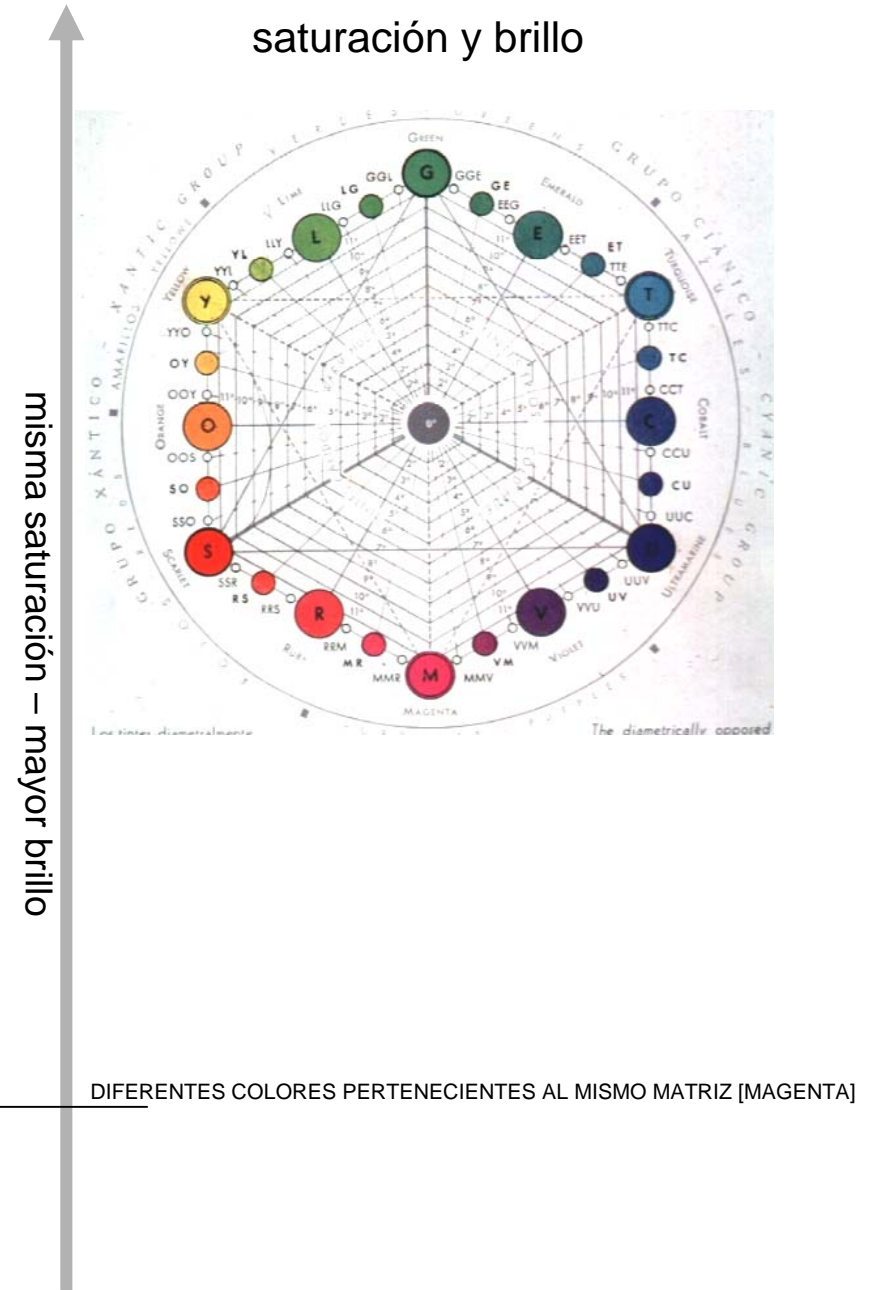
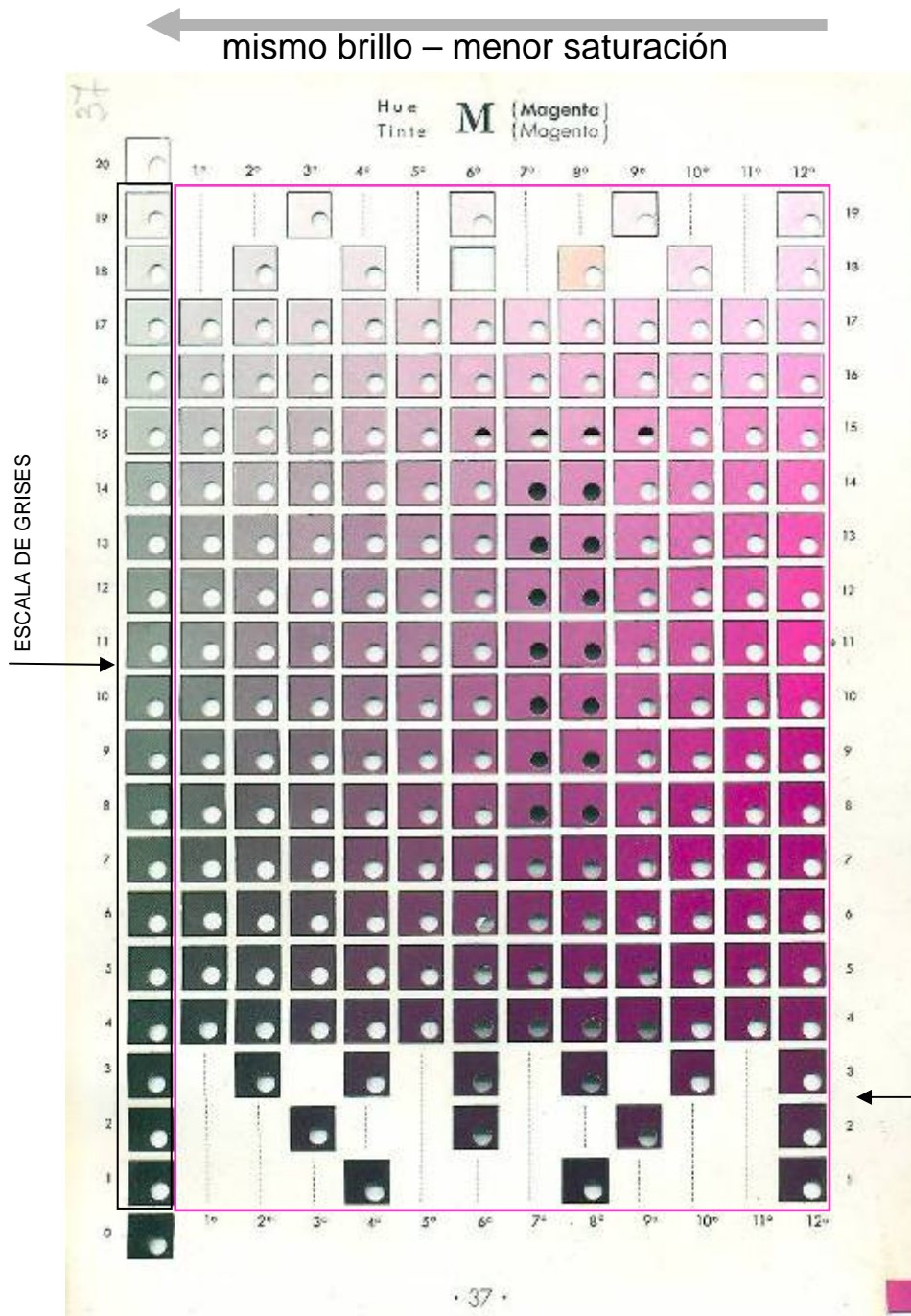
La mayor cantidad de cualidades del objeto representadas se relacionan con la **luz**

EXPRESIÓN A COLOR

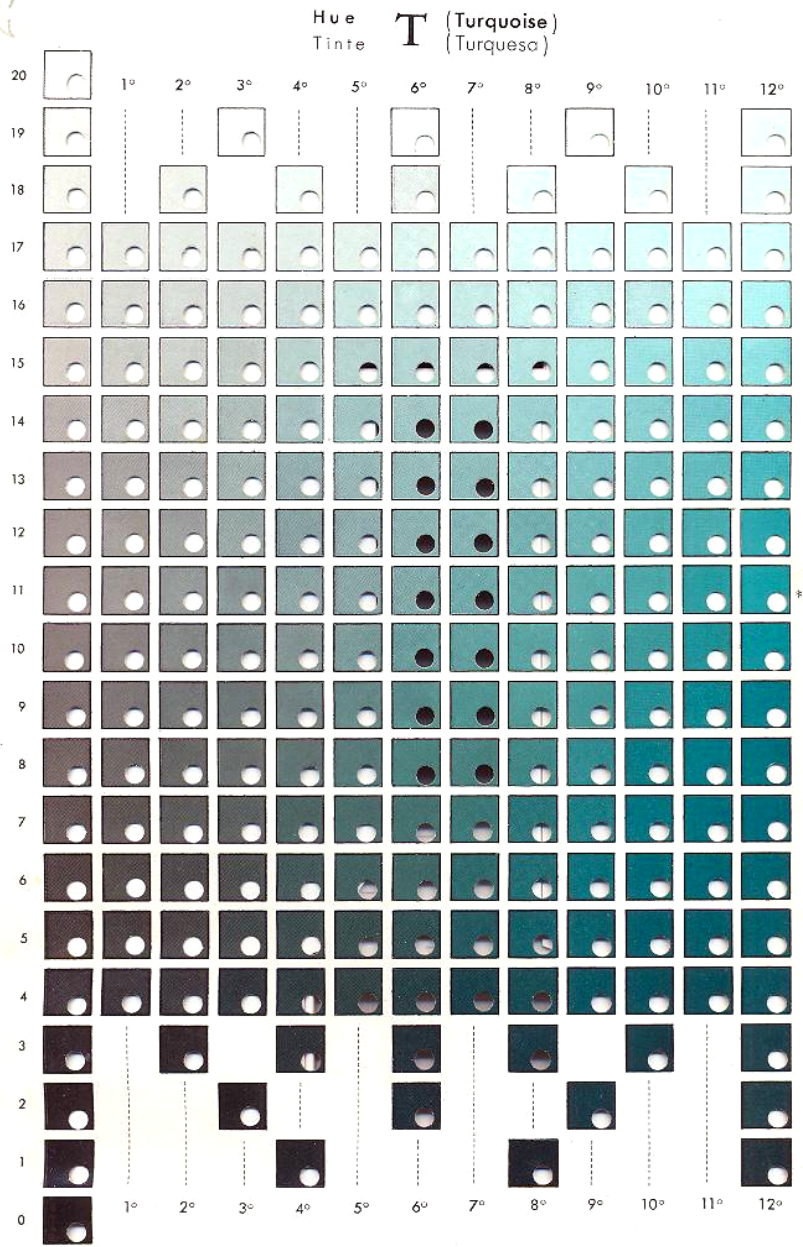


EXPRESIÓN CON GRISES

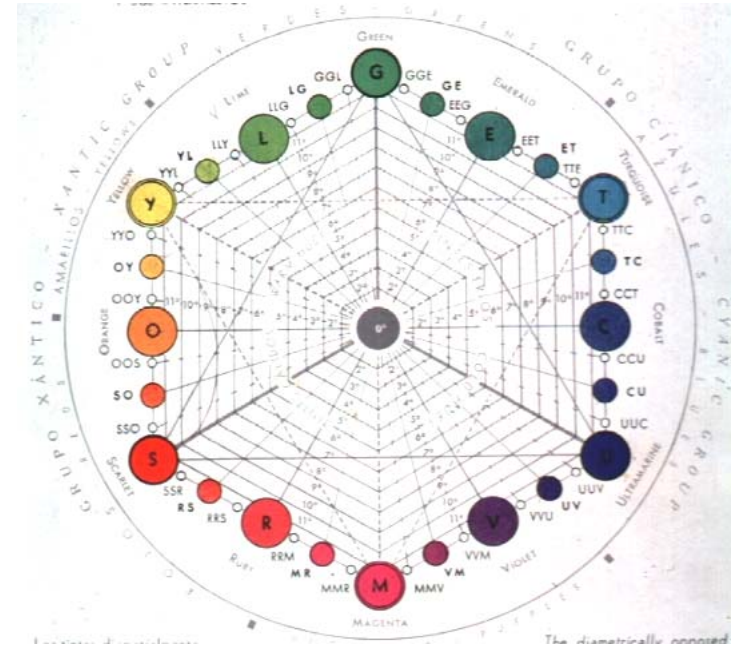




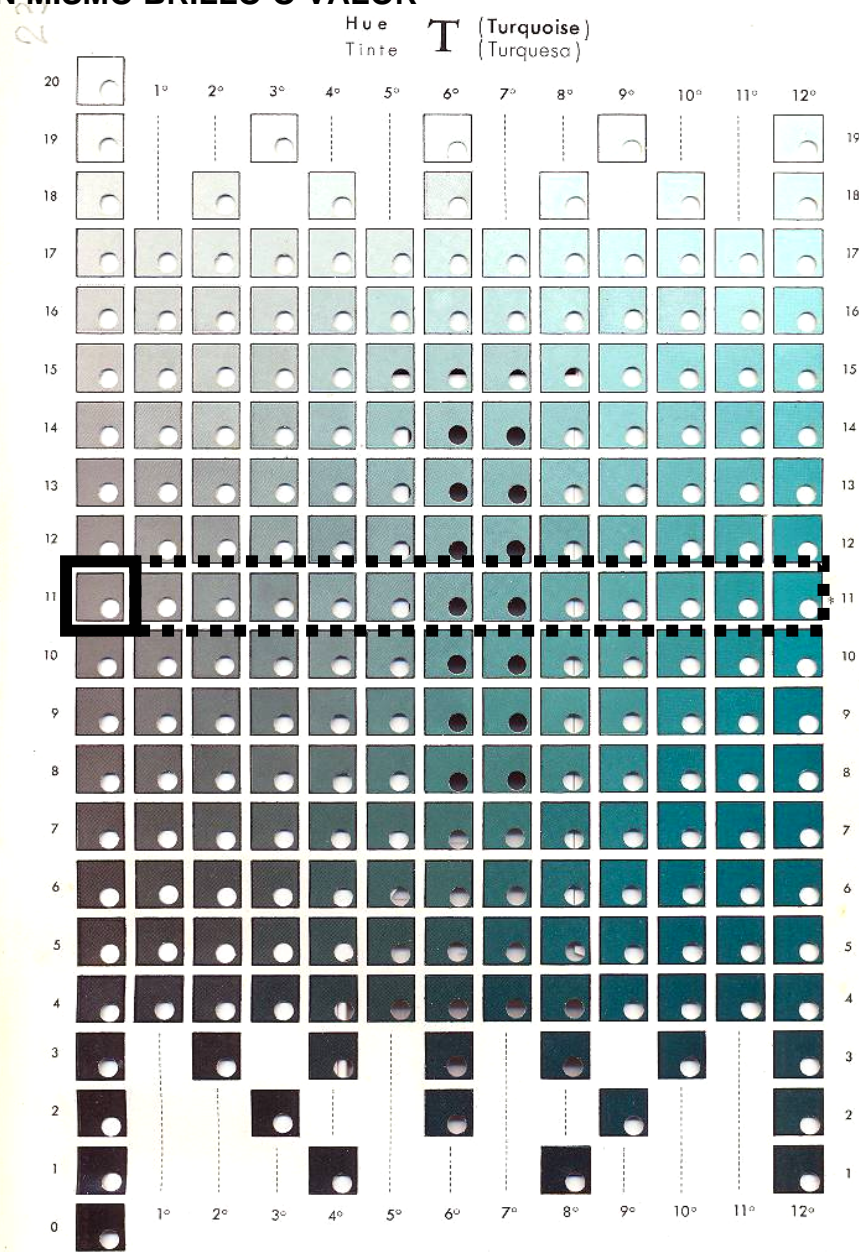
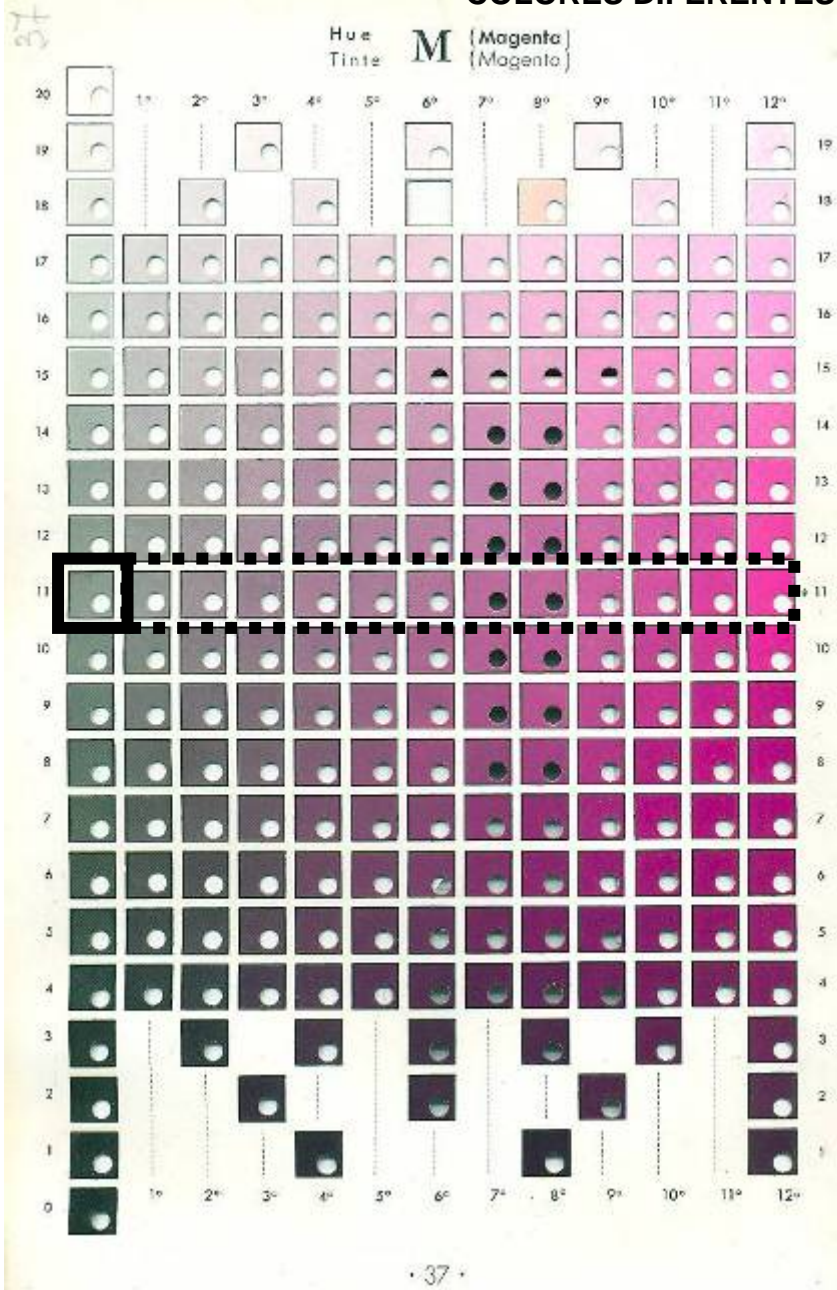
23



saturación y brillo



COLORES DIFERENTES CON MISMO BRILLO O VALOR



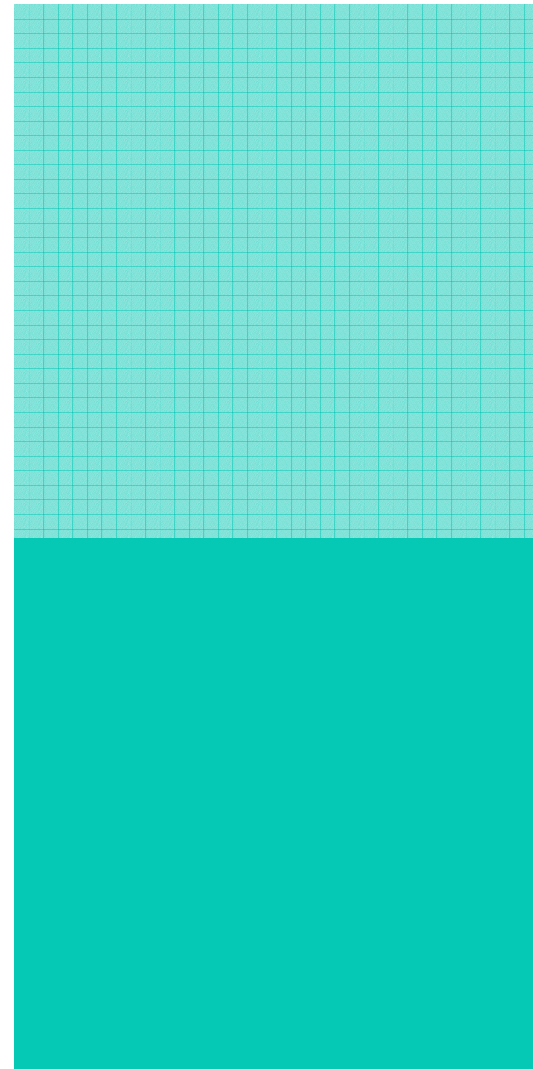
CONTRASTE

**CONTRASTE
POR
DIFERENCIA
DE BRILLO
O VALOR**

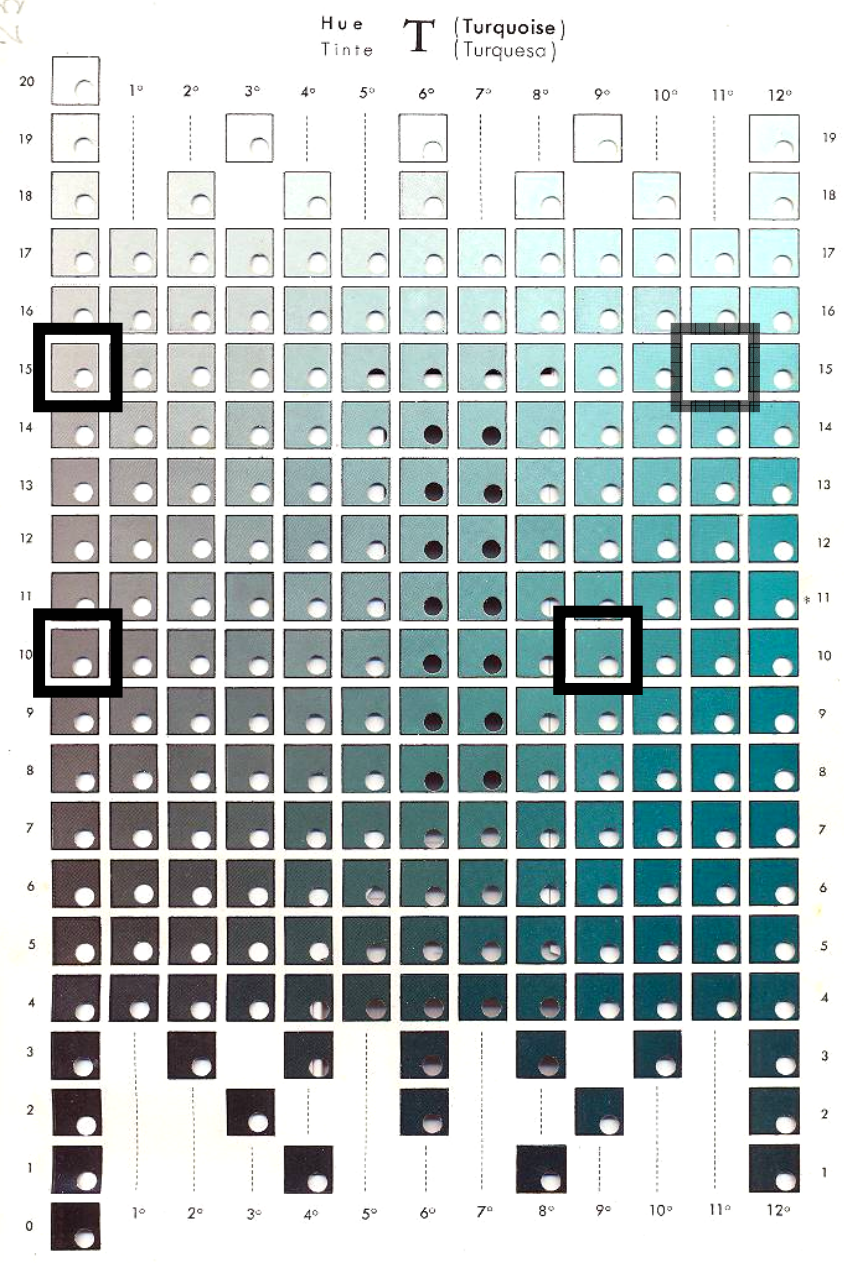


**CONTRASTE
POR
DIFERENCIA
DE BRILLO**

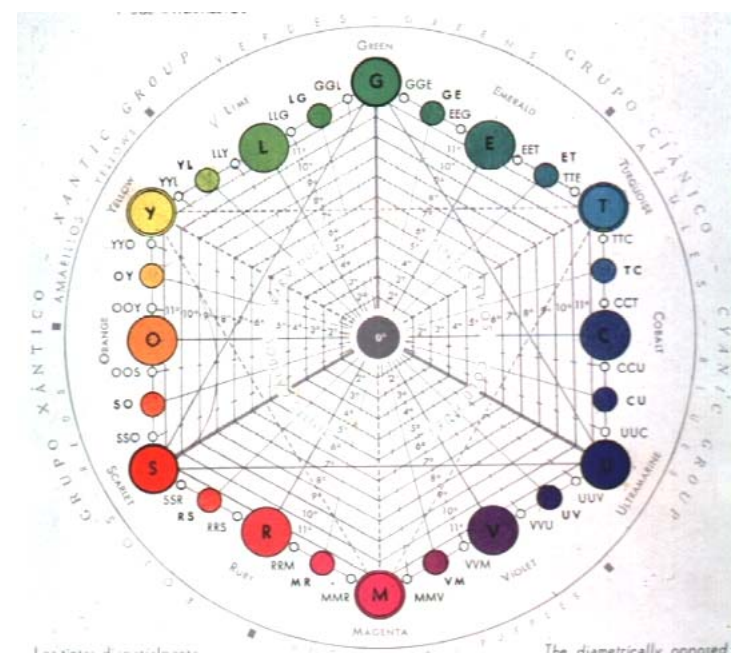
**MISMO MATIZ
DIFERENTE COLOR**



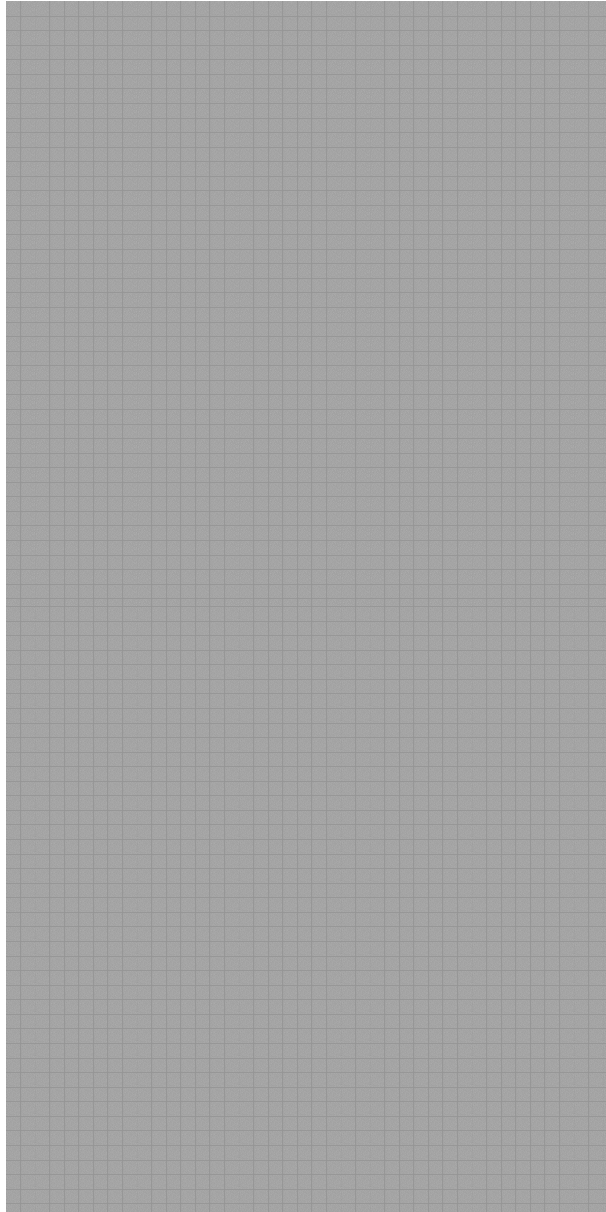
23



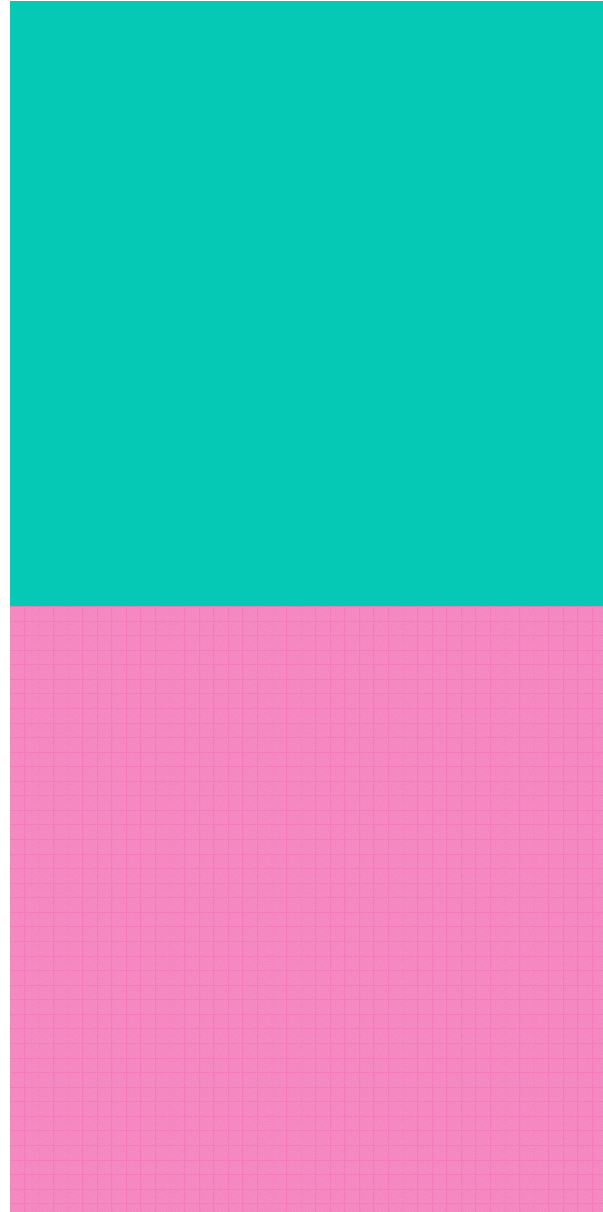
saturación y brillo



**AUSENCIA DE
CONTRASTE
POR
AUSENCIA DE
DIFERENCIA
DE BRILLO**

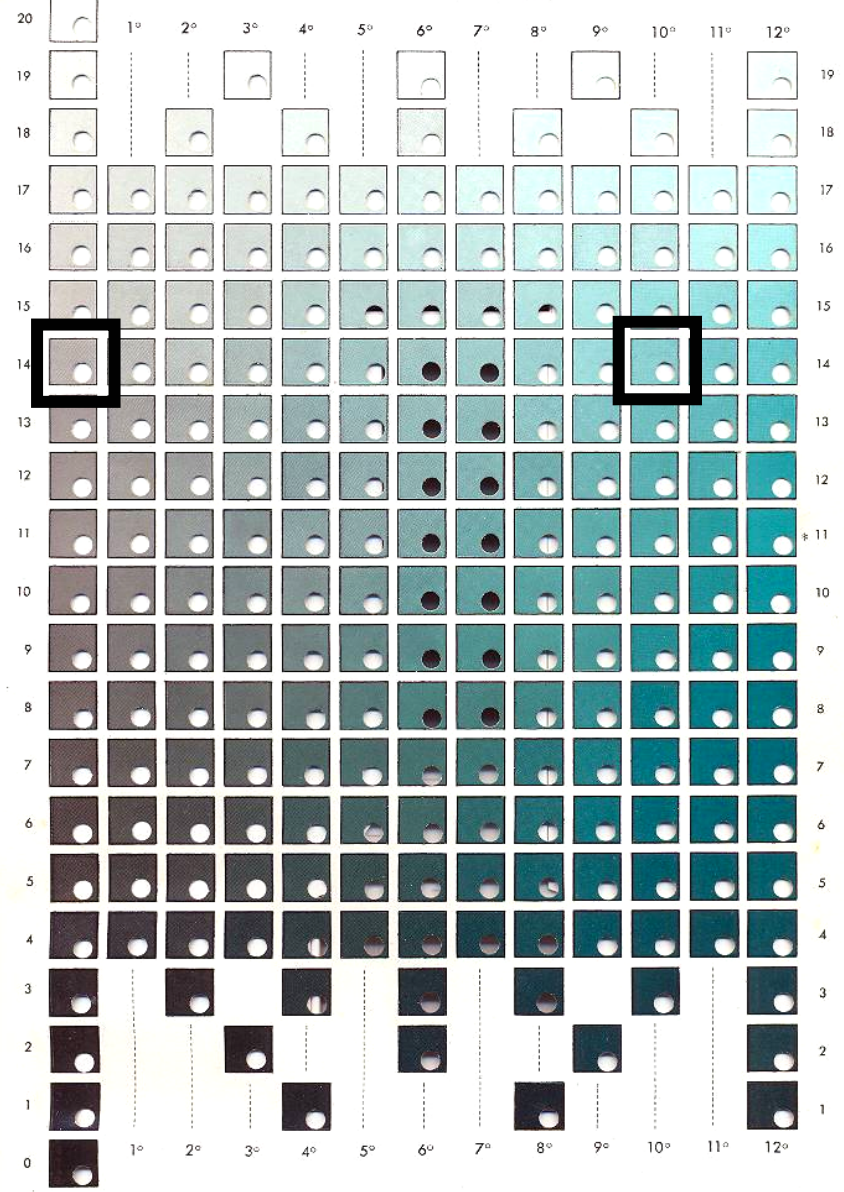


**CONTRASTE
POR
DIFERENCIA
DE MATIZ**



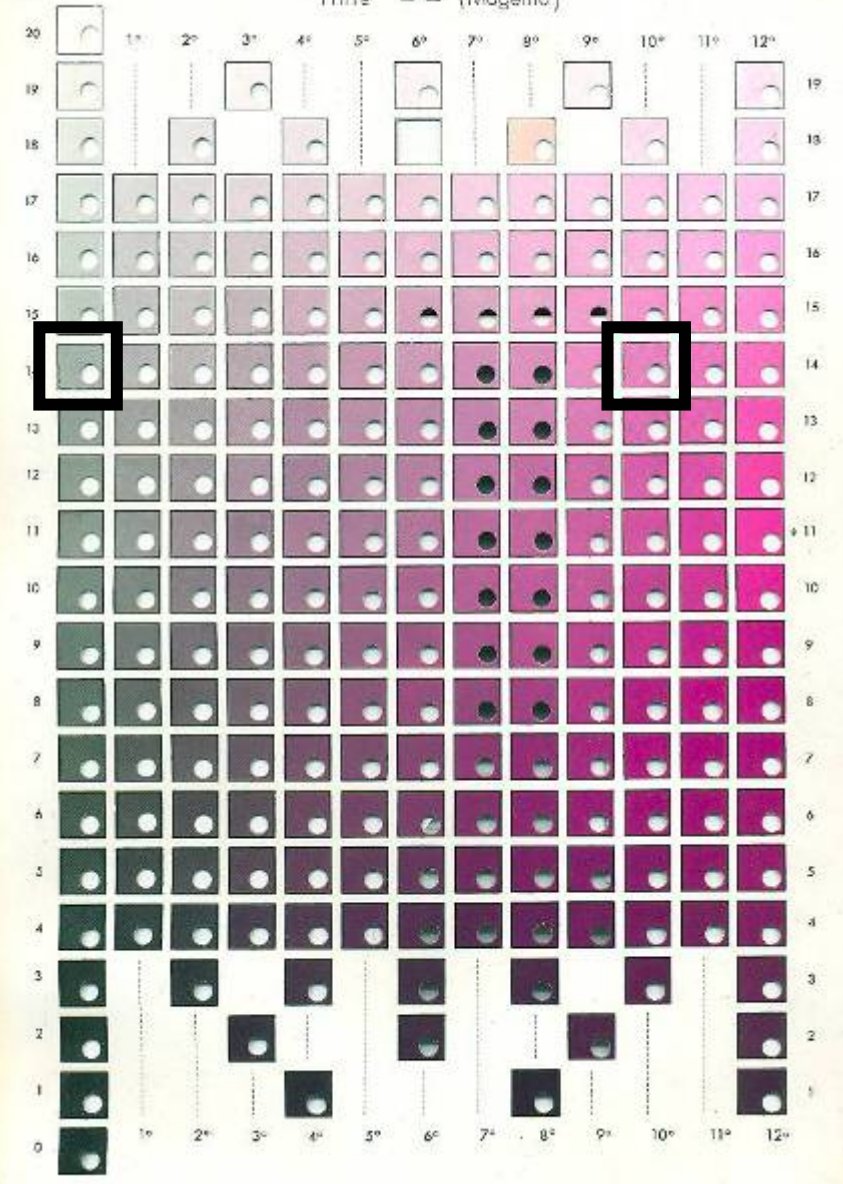
23

Hue T (Turquoise)
Tinte (Turqueso)



37

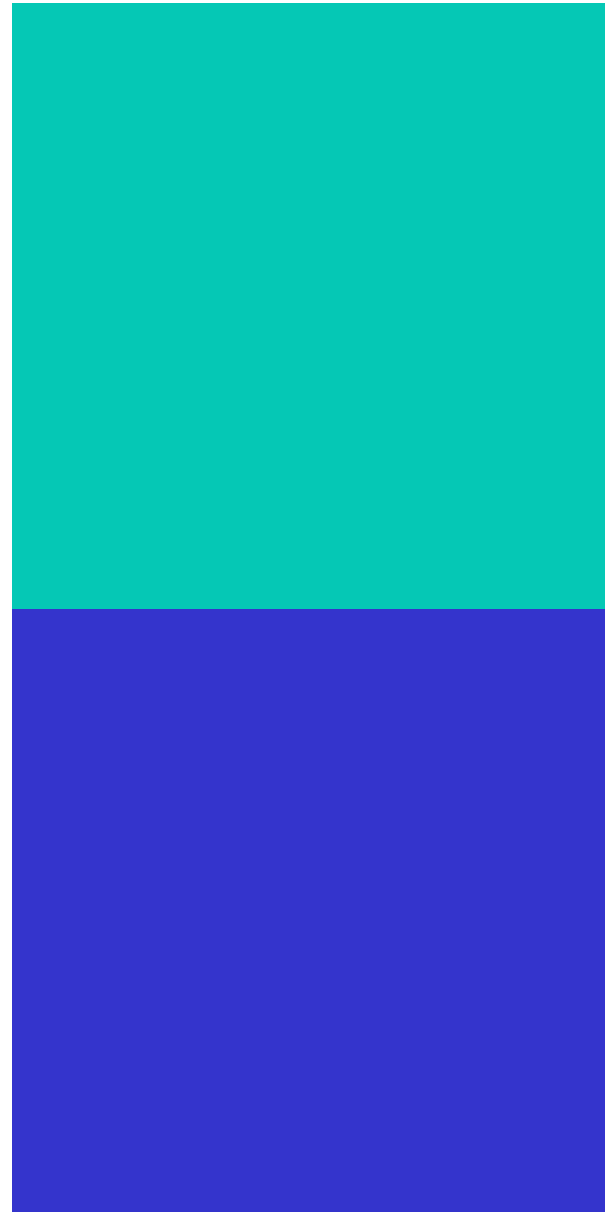
Hue M (Magenta)
Tinte (Magenta)

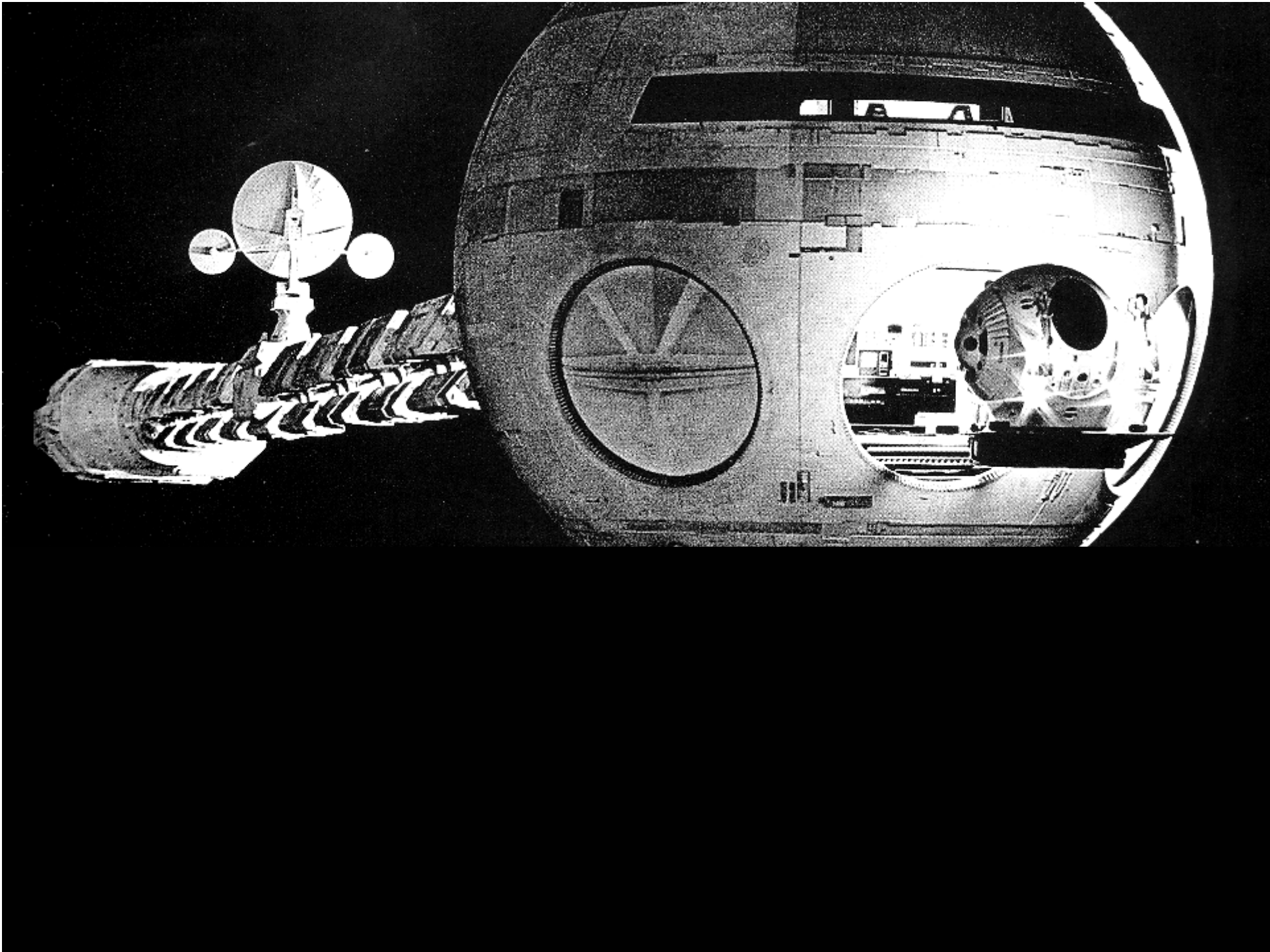


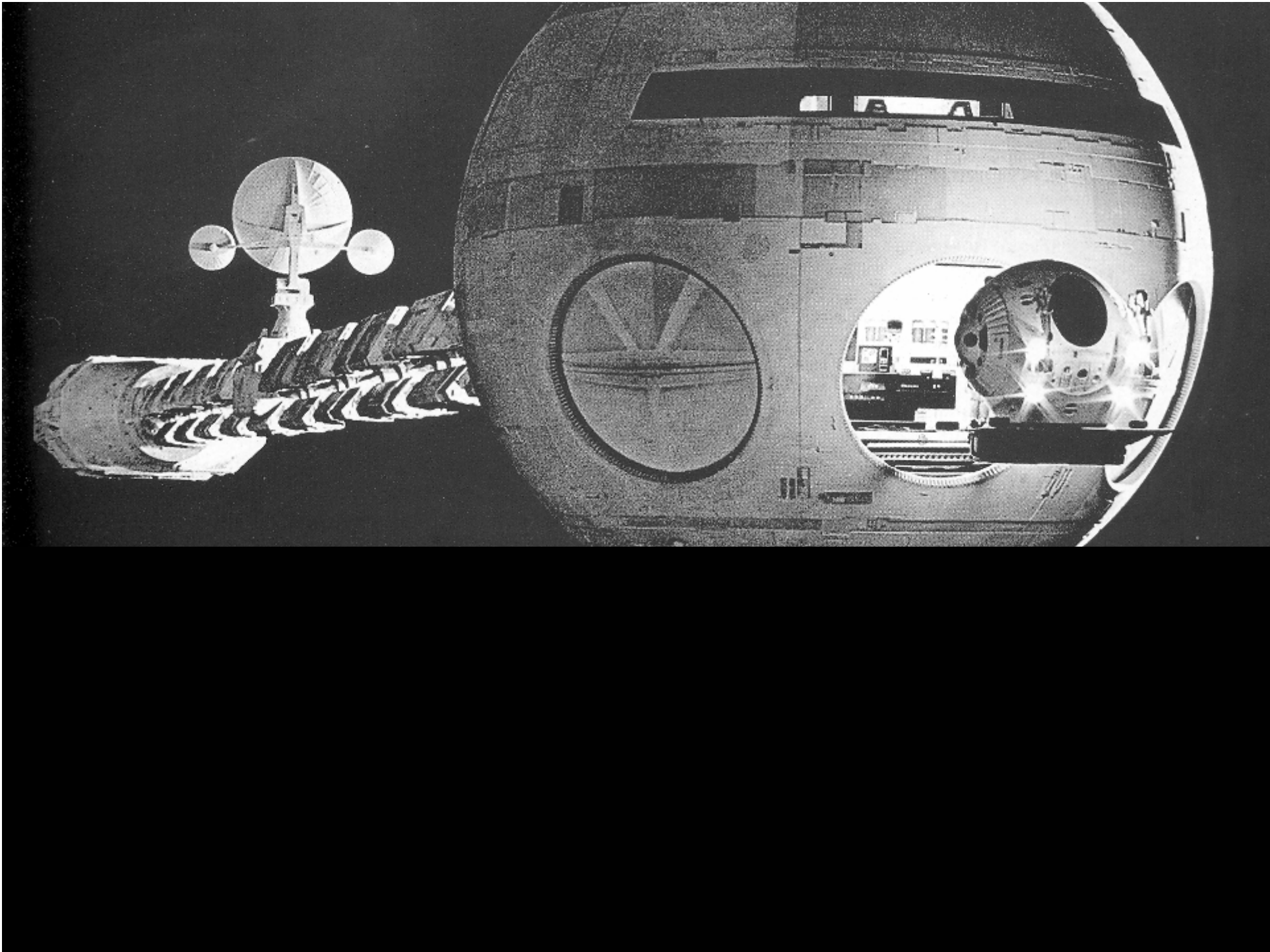
**CONTRASTE
POR
DIFERENCIA
DE BRILLO
O VALOR**

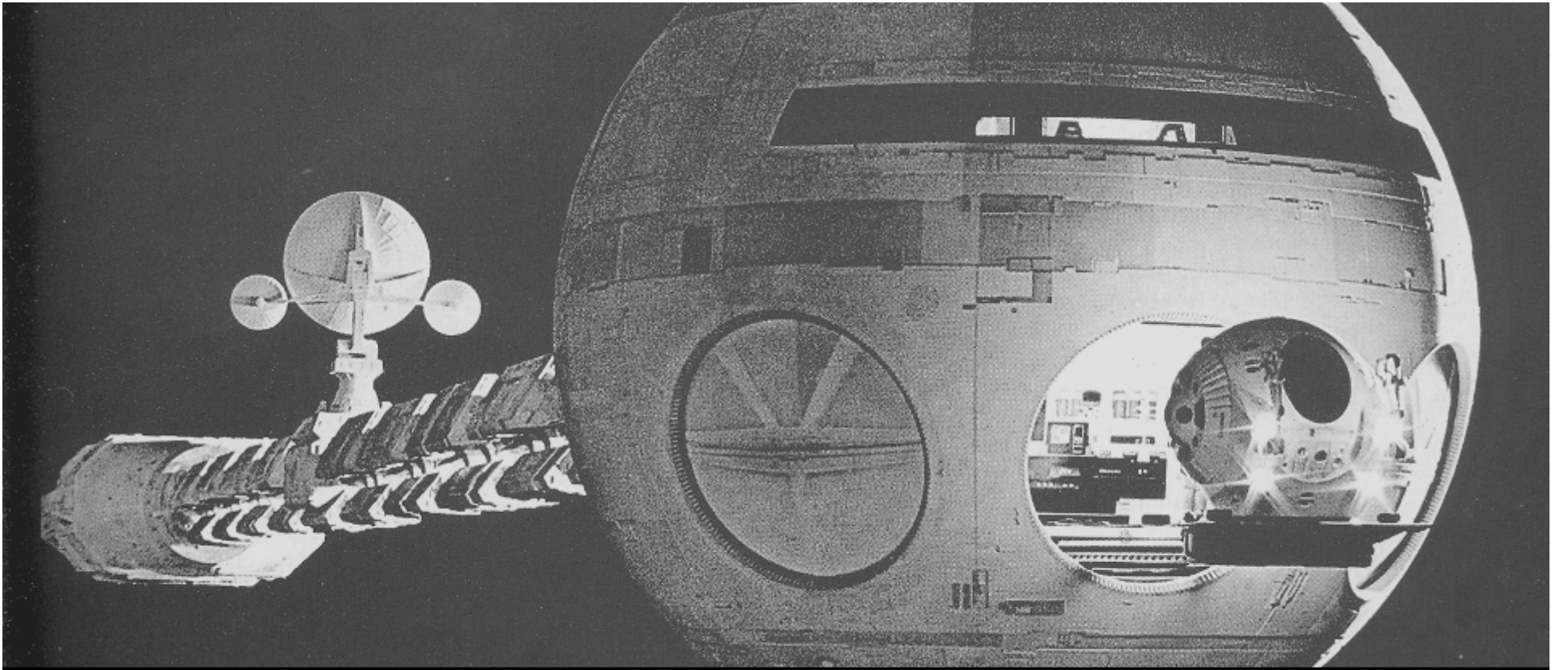


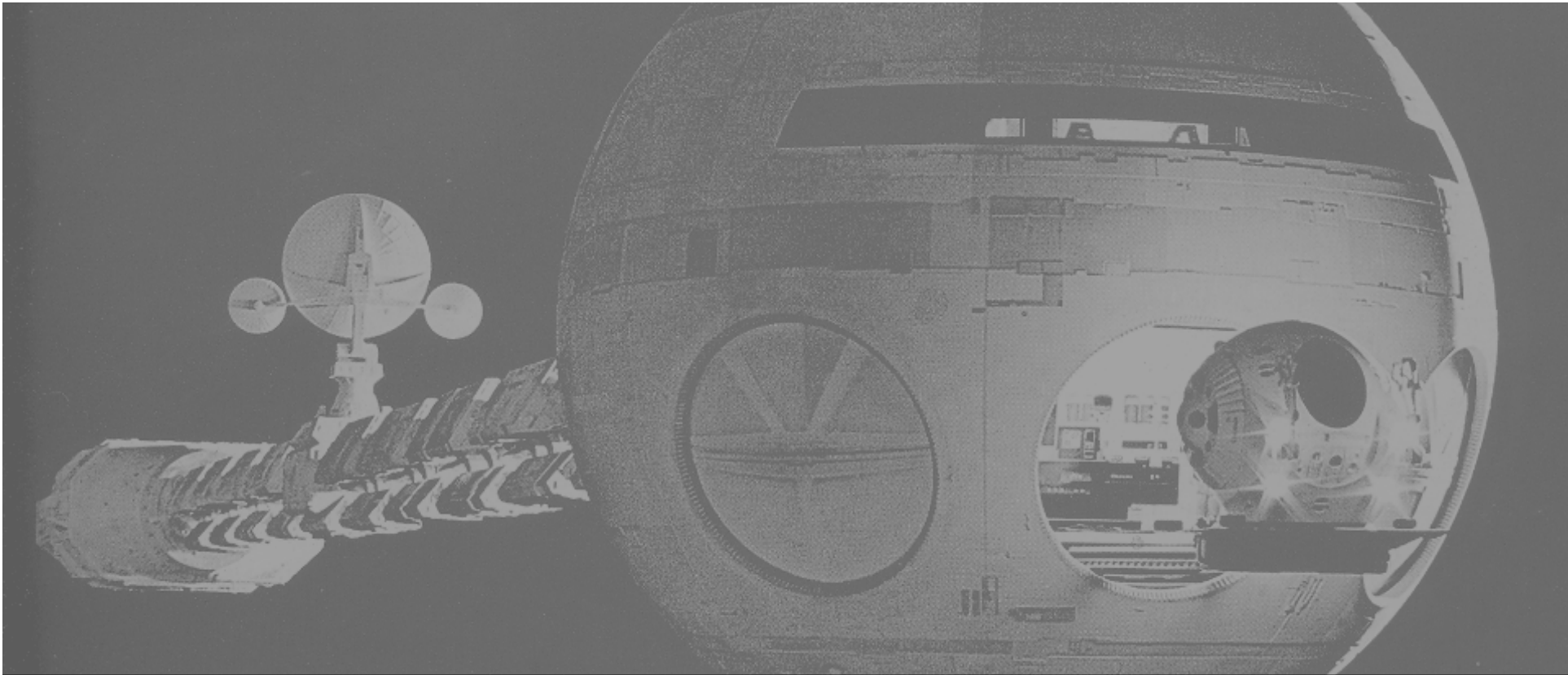
**CONTRASTE
POR
DIFERENCIA
DE MATIZ
Y DE BRILLO**

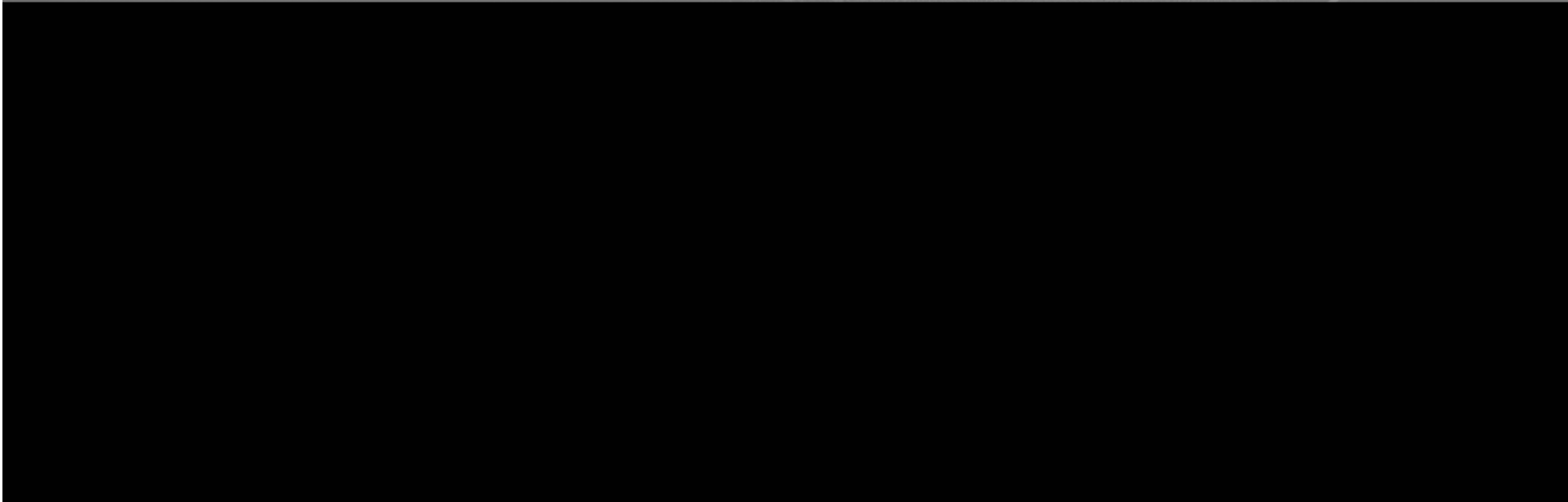


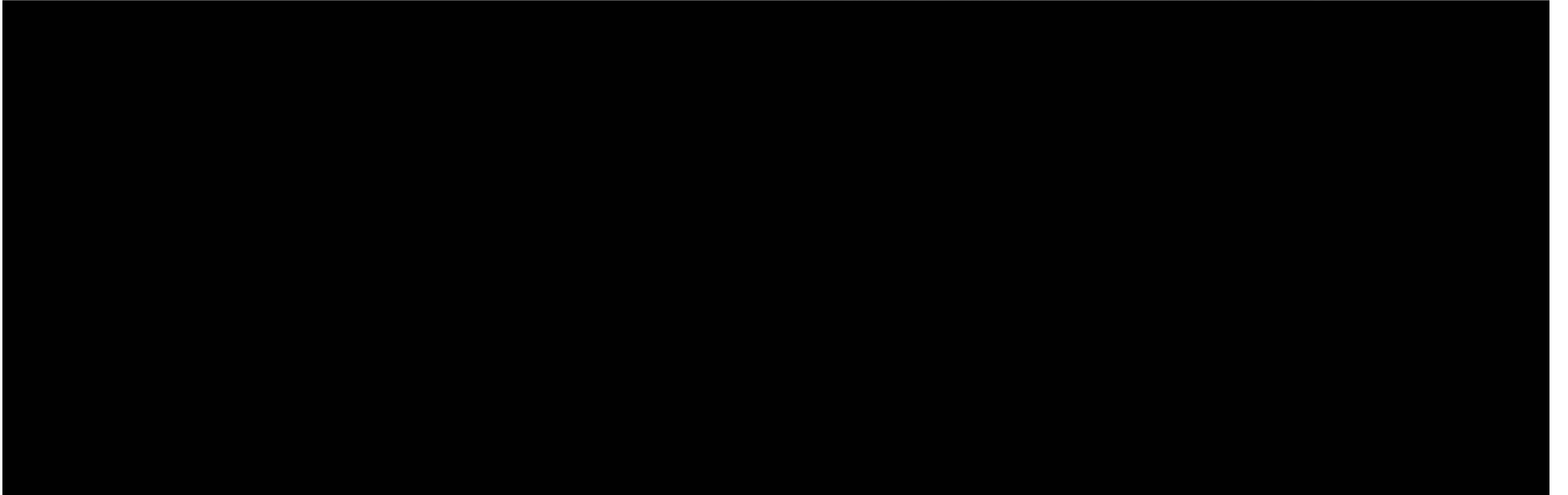














ILUMINACIÓN DE UN OBJETO

- 1 CALIDAD DE LA LUZ**
- 2 CANTIDAD DE LUZ**

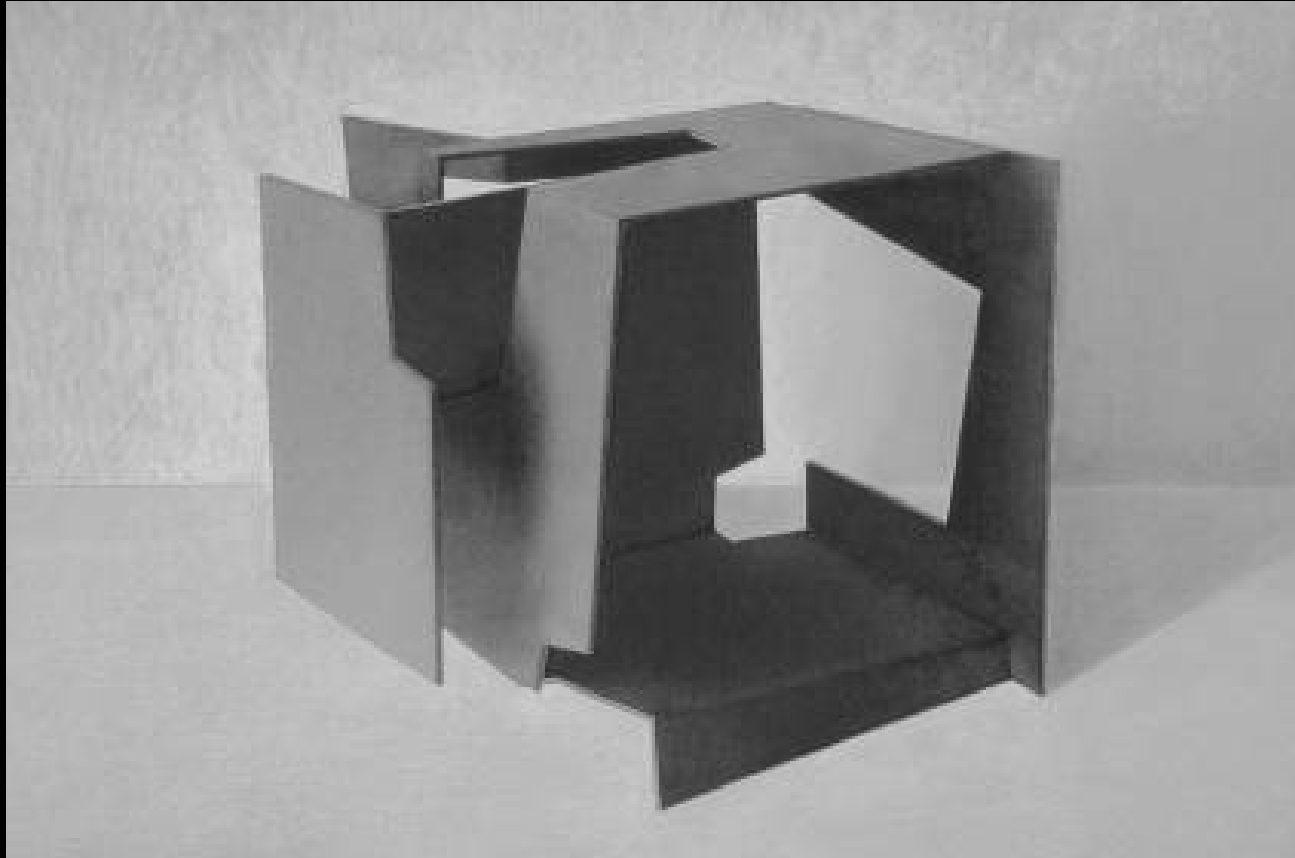


luz directa luz reflejada foco luminoso puntual foco luminoso múltiple luz nítida luz difusa

FOCO LUMINOSO PRIMARIO + FOCO LUMINOSO SECUNDARIO



LUZ DIFUSA



SE VISUALIZAN LAS IRREGULARIDADES DE LA FORMA

LAS SOMBRAS NO SON DEFINIDAS





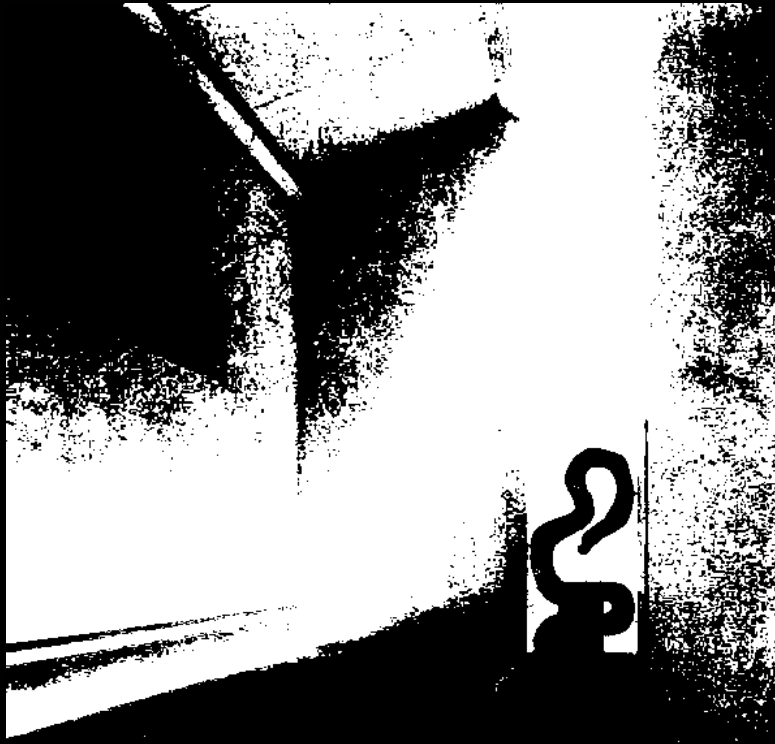
luz natural luz artificial



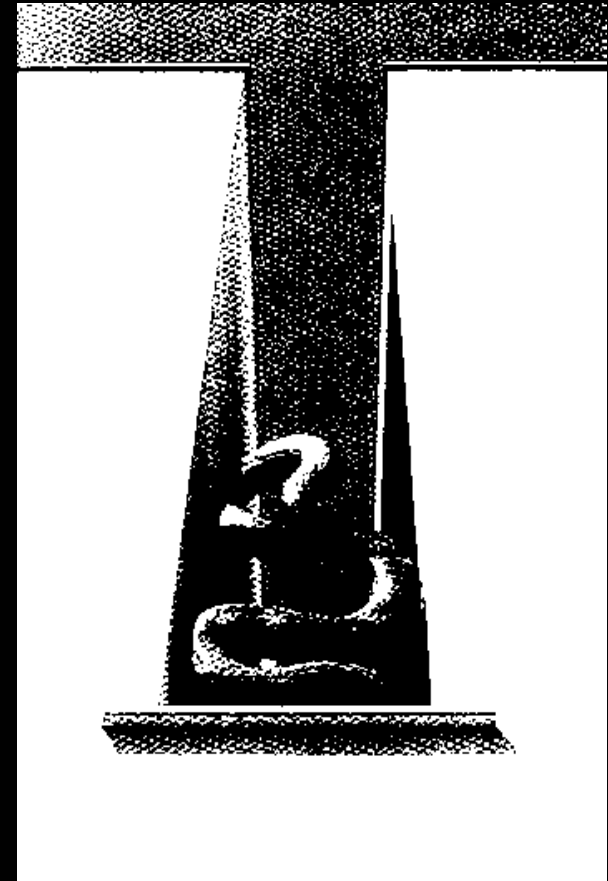
ambios del top
de calidad y de la
entrega del trabajo
a los clientes en los
y a los usuarios.



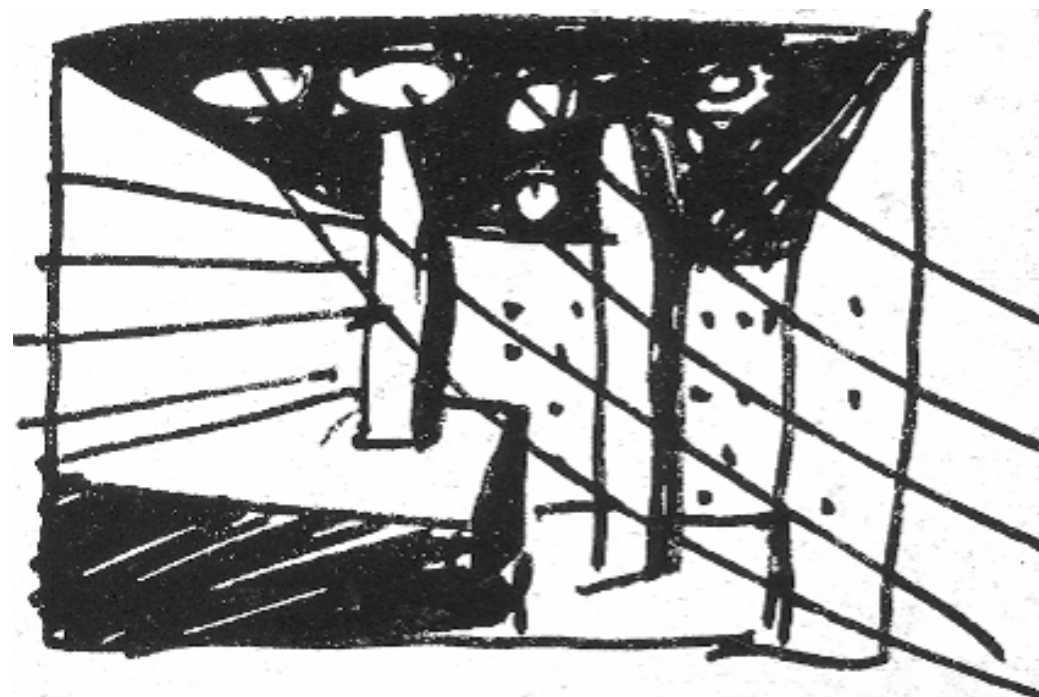
iluminación del exterior iluminación del interior luz directa luz reflejada



expresión de grises



expresión de blanco y negro

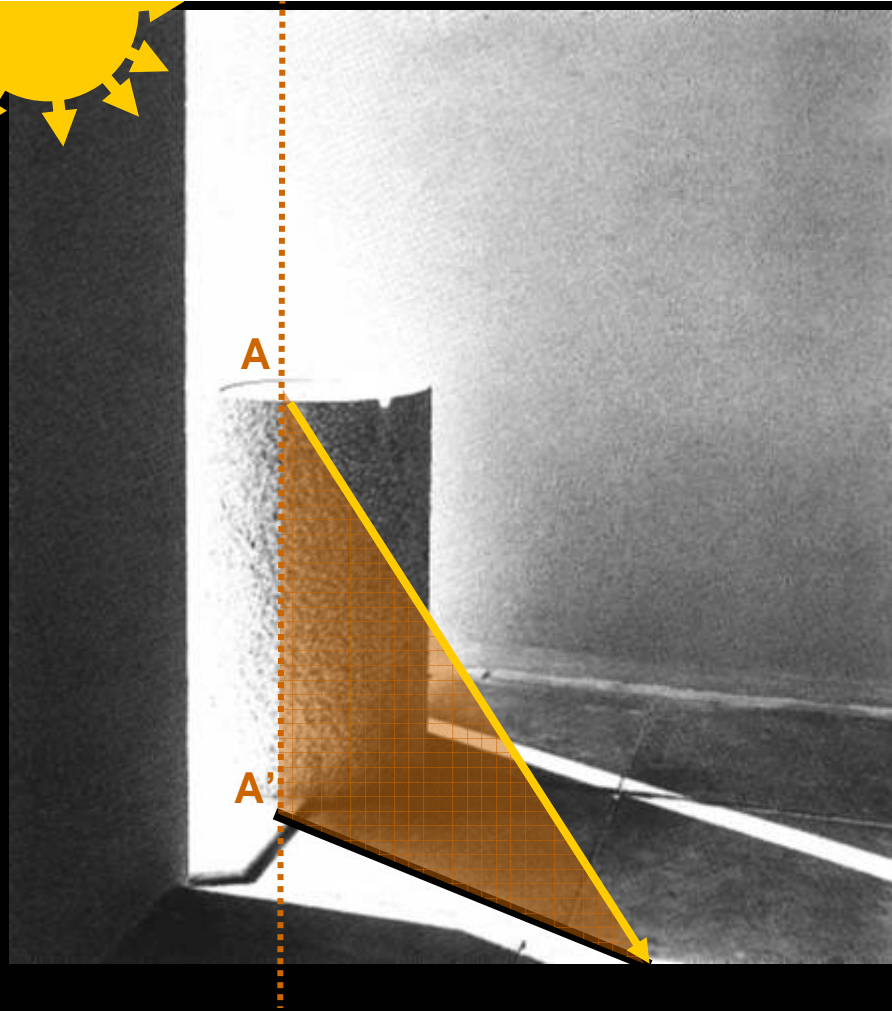
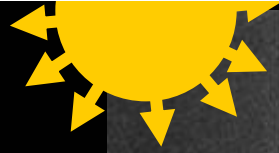
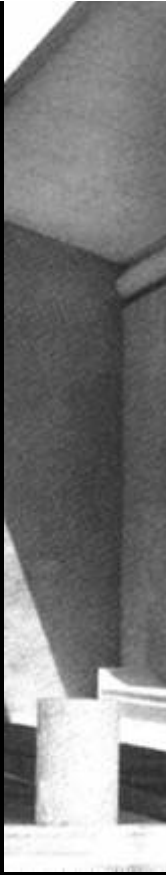


Campo Baeza arq. Caja General de Ahorros – Granada - 1999

expresión de blanco y negro



expresión de grises

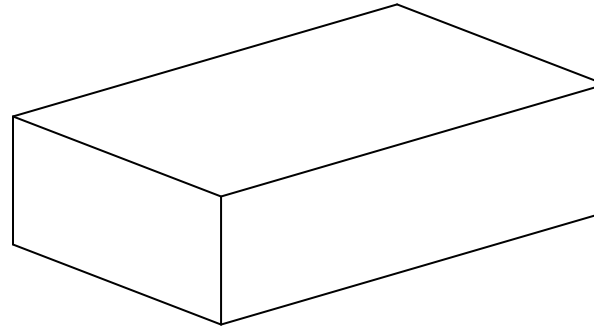


trazado de sombras y expresión de claroscuro

ESTRUCTURA GEOMÉTRICA

La forma geométrica es representada por la estructura geométrica del objeto;
es su **mínima expresión**

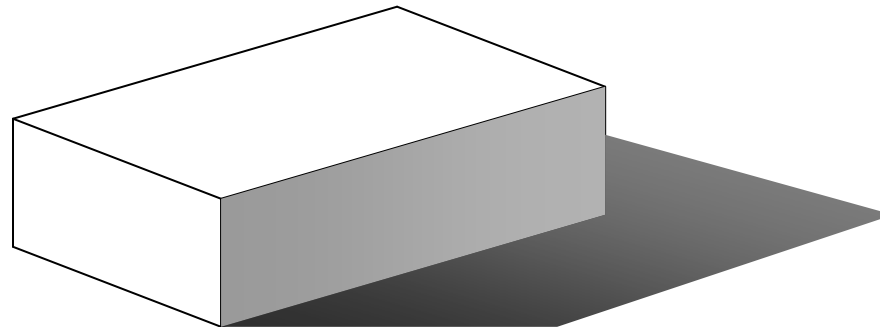
Esta mínima expresión grafica los sectores de inflexión de la forma: vértices, aristas, superficies.

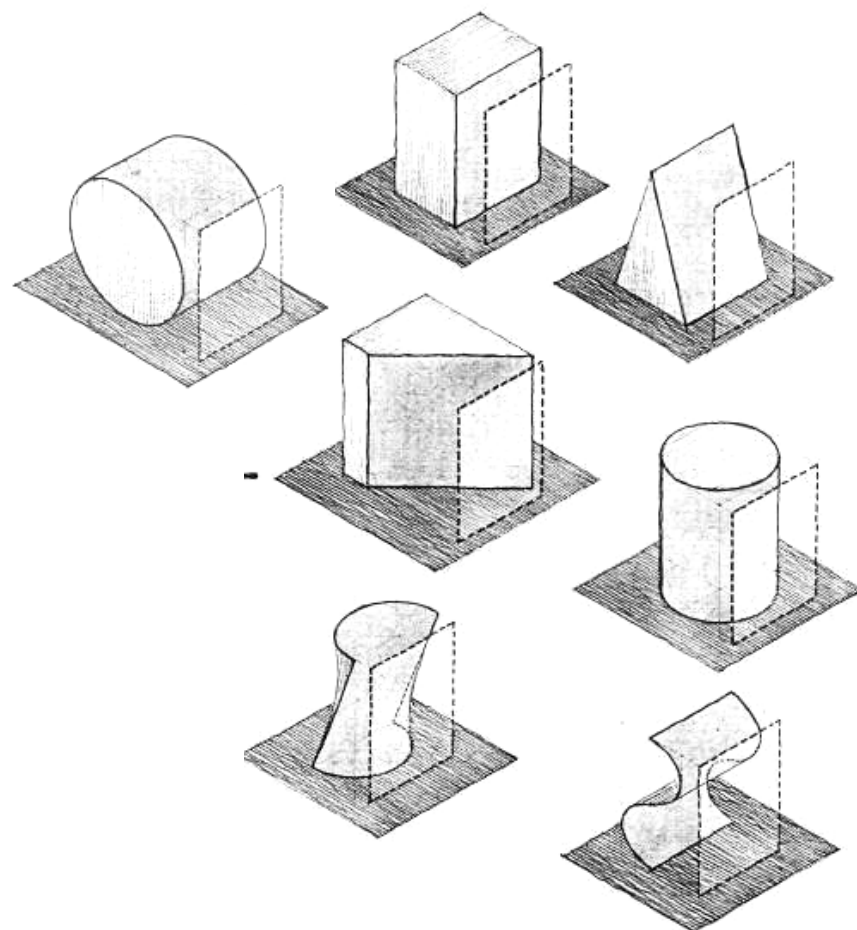
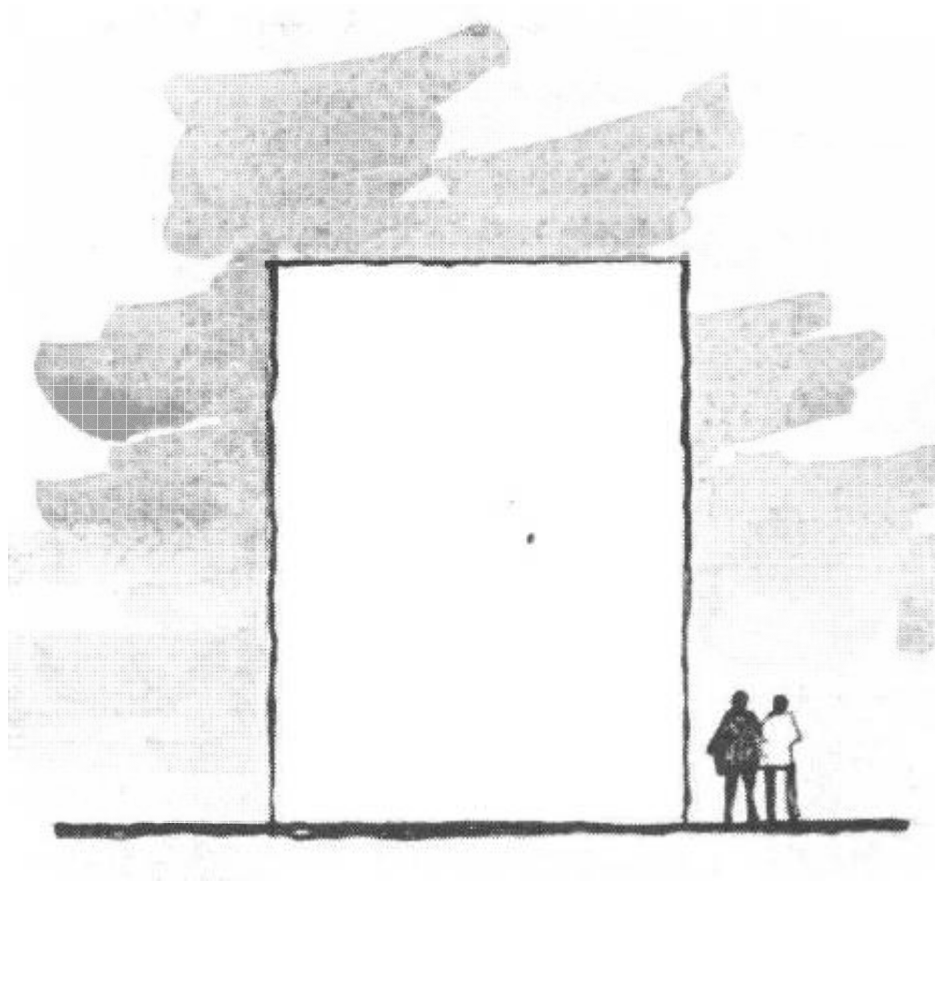


ESTRUCTURA EXPRESIVA CLAROSCURO

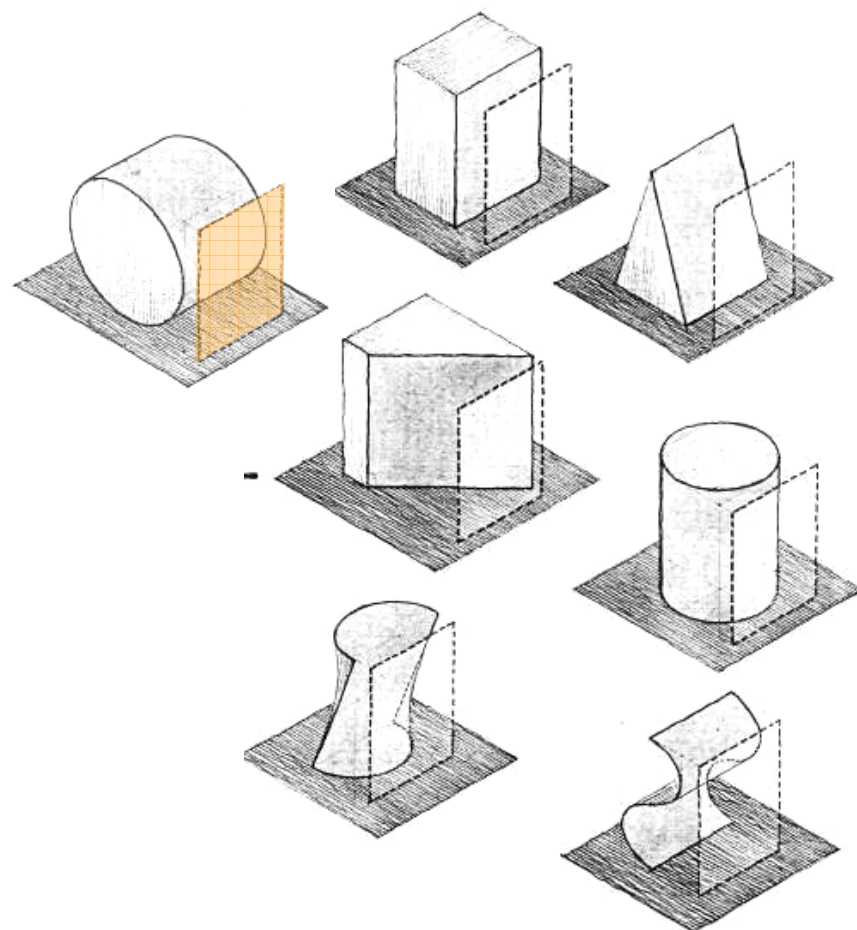
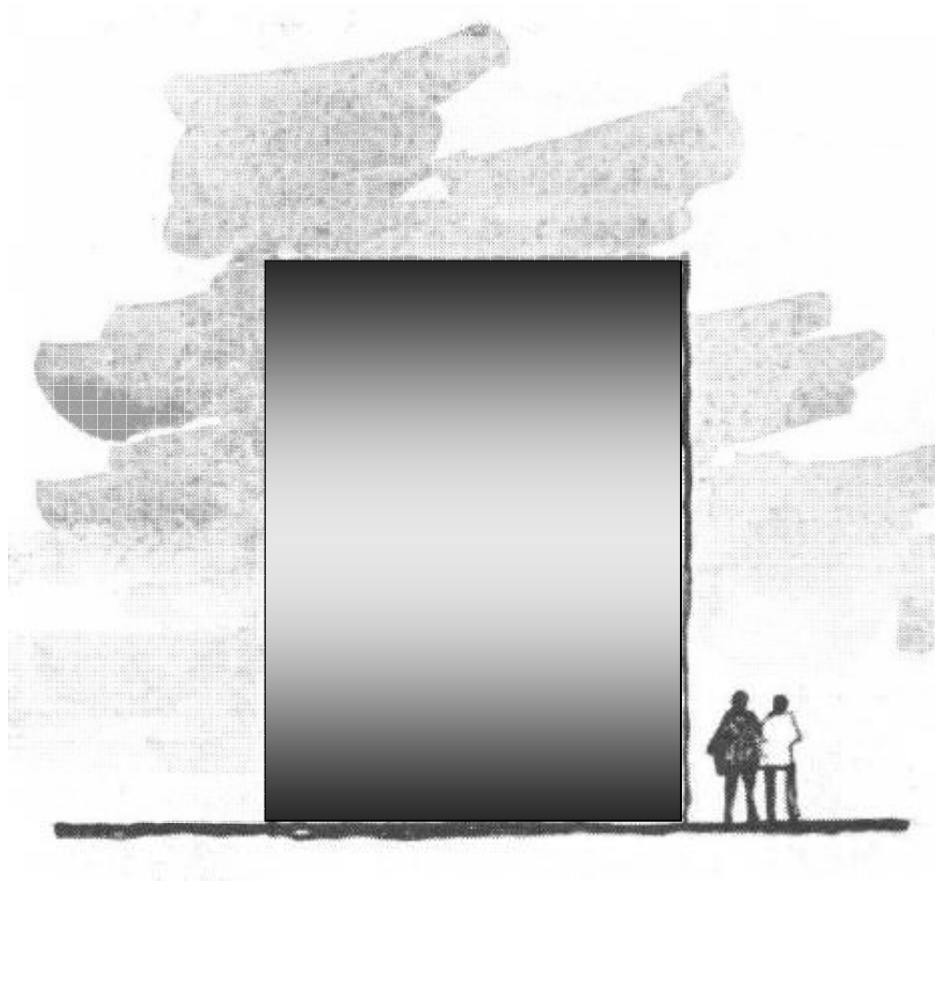
Aquí se ha representado parte de la estructura expresiva del objeto mediante el claroscuro. La teoría del claroscuro supone al objeto blanco y opaco.

La expresión del claroscuro permite dar mayor información acerca de la posición del objeto que, como en este caso, aparece apoyado en un plano horizontal

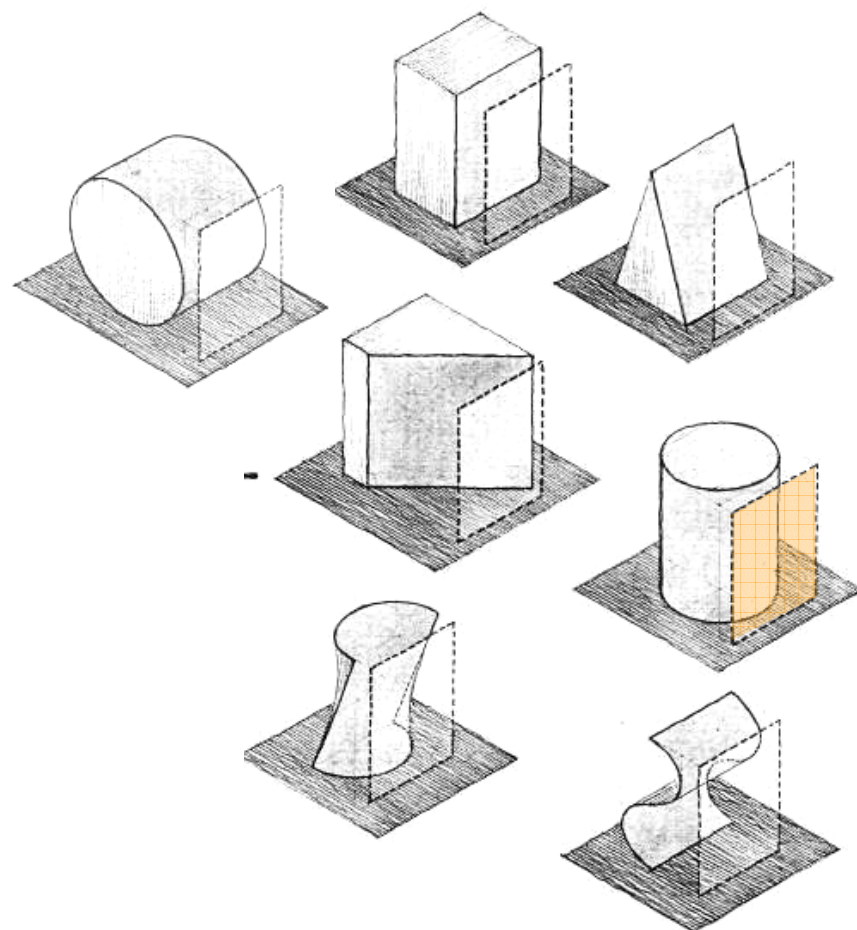




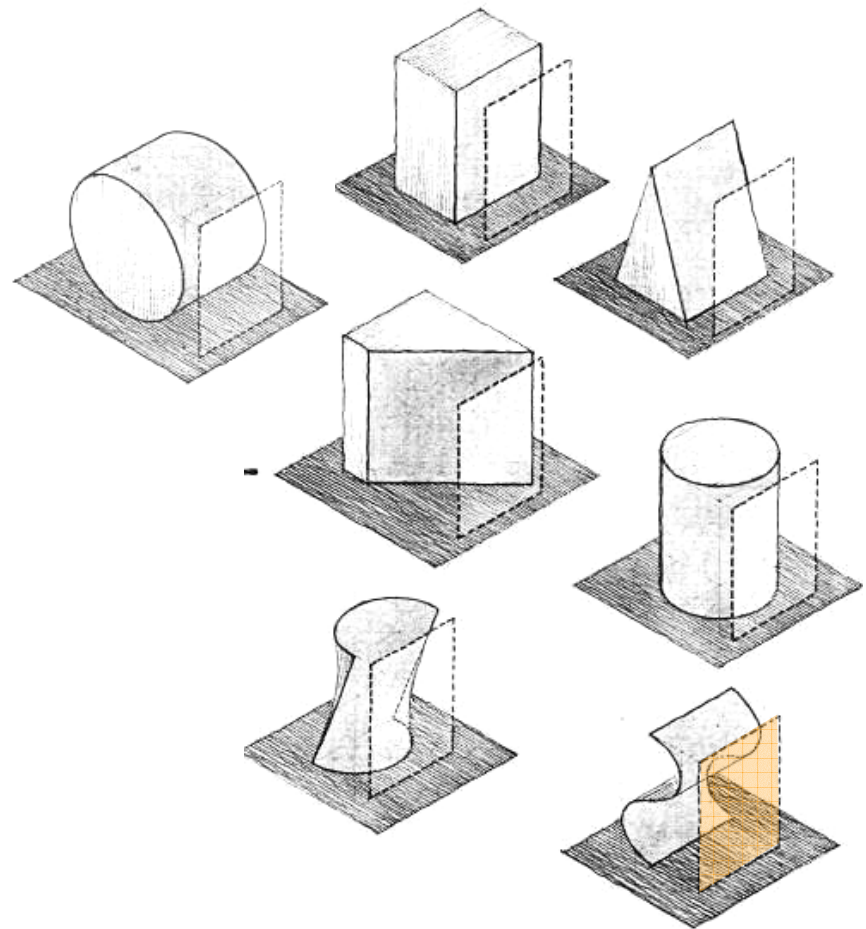
ESTRUCTURA GEOMÉTRICA EXPRESIÓN DE LAS ARISTAS SIGNIFICATIVAS MEDIANTE EL TRAZO



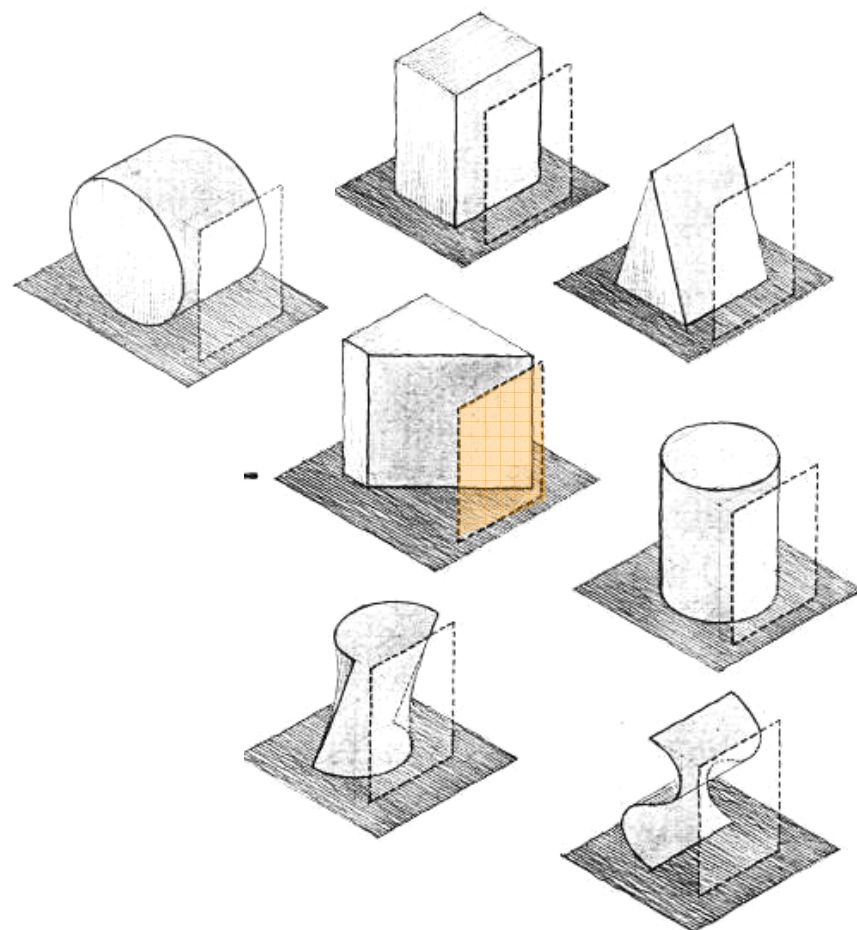
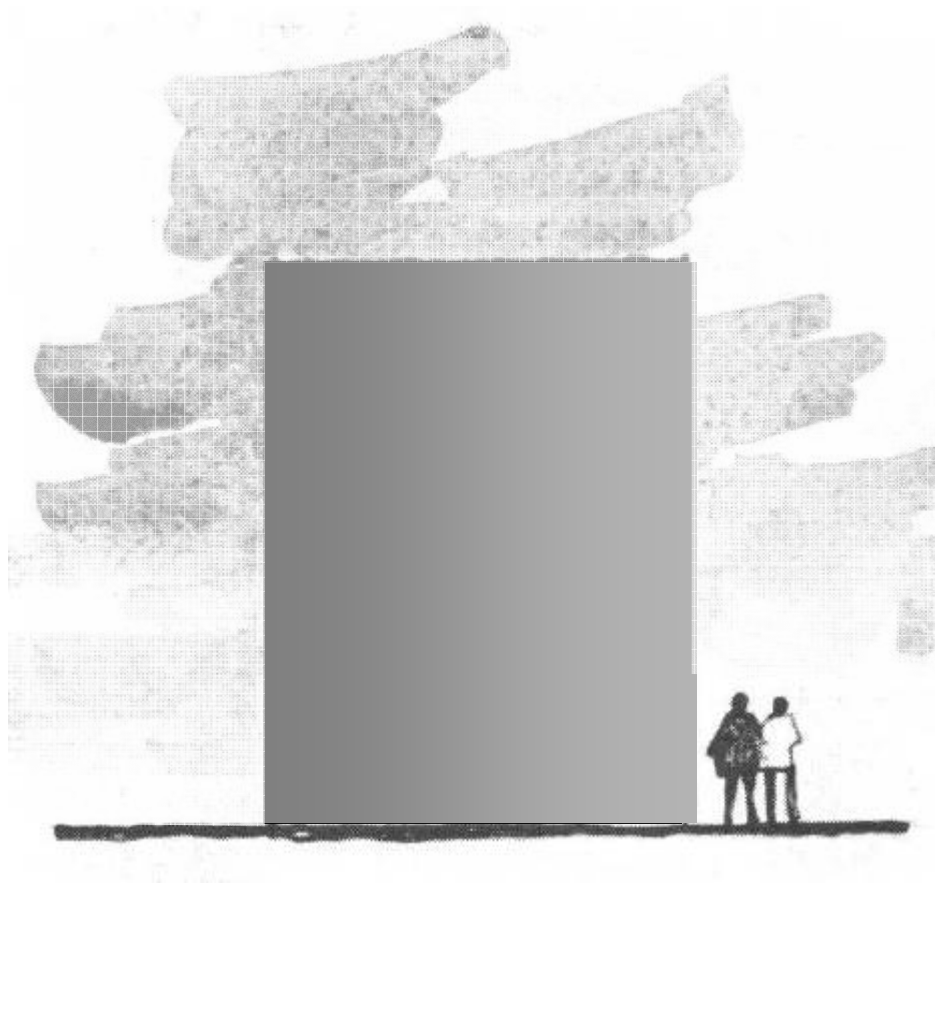
ESTRUCTURA EXPRESIVA EXPRESIÓN DE LAS ILUMINACIÓN DEL OBJETO MEDIANTE EL CLAROSCURO



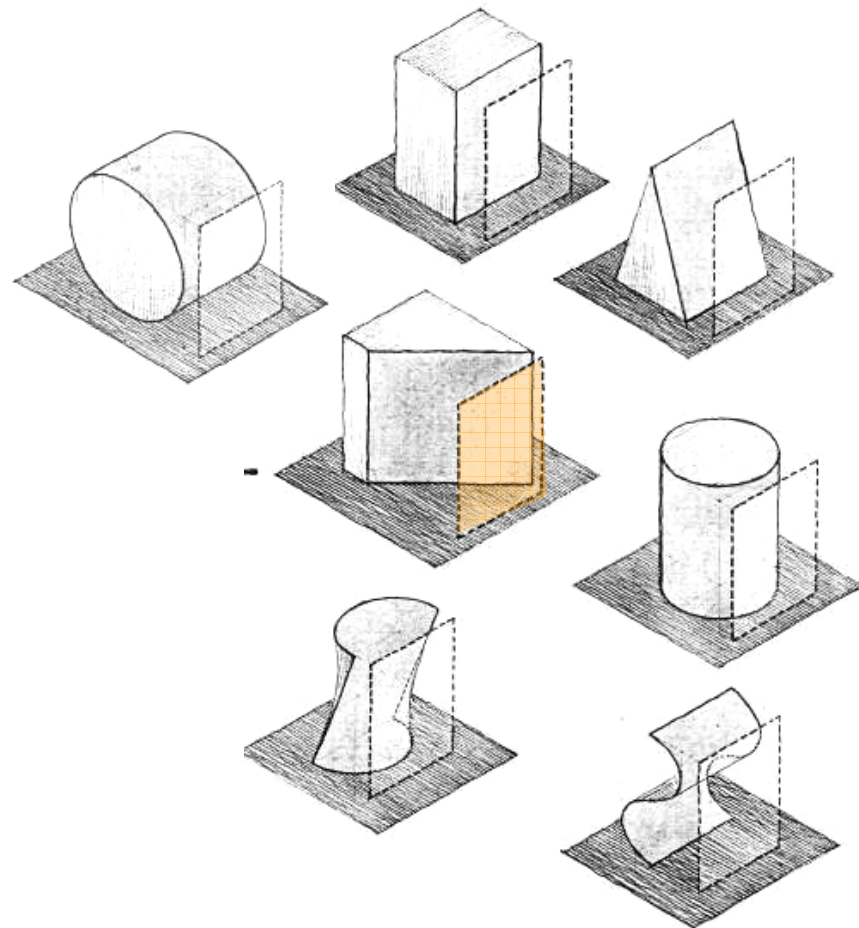
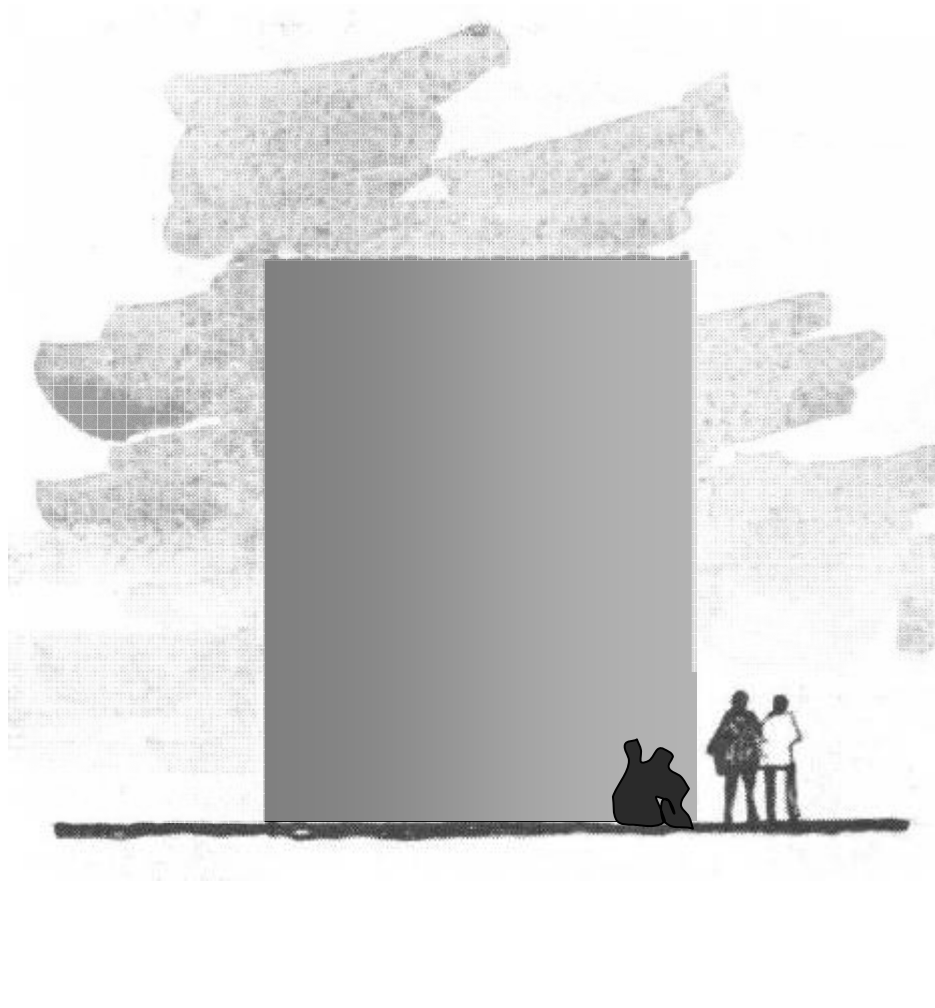
ESTRUCTURA EXPRESIVA EXPRESIÓN DE LAS ILUMINACIÓN DEL OBJETO MEDIANTE EL CLAROSCURO



ESTRUCTURA EXPRESIVA EXPRESIÓN DE LAS ILUMINACIÓN DEL OBJETO MEDIANTE EL CLAROSCURO



ESTRUCTURA EXPRESIVA EXPRESIÓN DE LAS ILUMINACIÓN DEL OBJETO MEDIANTE EL CLAROSCURO



ESTRUCTURA EXPRESIVA EXPRESIÓN DE LAS ILUMINACIÓN DEL OBJETO MEDIANTE EL CLAROSCURO

SISTEMA DIÉDRICO ORTOGONAL

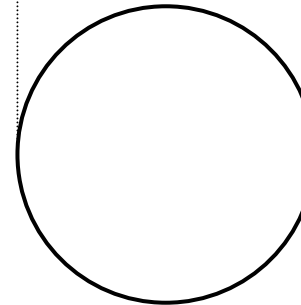
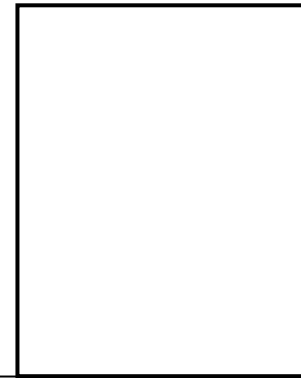
ESTRUCTURA GEOMÉTRICA

La forma geométrica es representada por la Estructura Geométrica del objeto; es su **mínima expresión**

Grafica los sectores de inflexión de la forma: vértices, aristas, superficies.

En este caso el dibujo puede corresponder a la representación de muchos objetos diferentes

Es necesaria la proyección horizontal para sugerir que el dibujo representa un cilindro



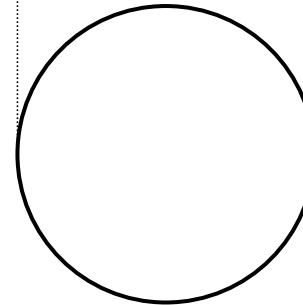
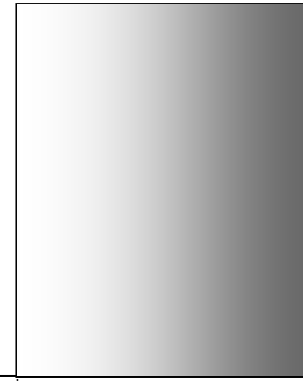
SISTEMA DIÉDRICO ORTOGONAL

ESTRUCTURA EXPRESIVA

CLAROSCURO + trazo
[se considera a todos los objetos
blancos y opacos]

se ha representado parte de la estructura
expresiva del objeto mediante el
claroscuro.

Se da más información acerca de las
características de la
superficie vertical del objeto;
en este caso una superficie curva.



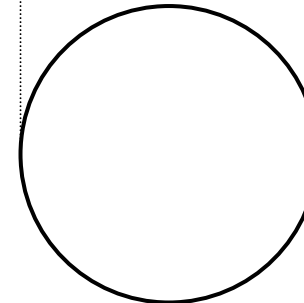
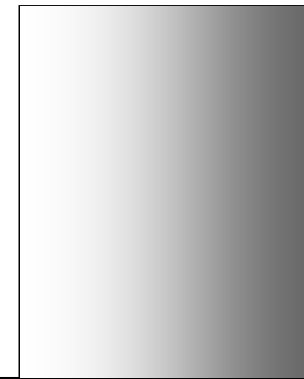
SISTEMA DIÉDRICO ORTOGONAL

ESTRUCTURA EXPRESIVA

CLAROSCURO + trazo
[se considera a todos los objetos
blancos y opacos]

se ha representado parte de la estructura
expresiva del objeto mediante el
claroscuro.

Se da más información acerca de las
características de la
superficie vertical del objeto;
en este caso una superficie curva.



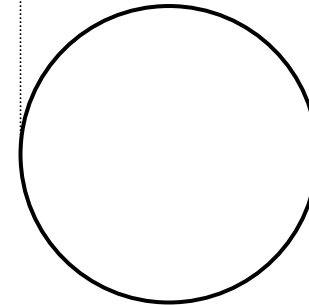
SISTEMA DIÉDRICO ORTOGONAL

ESTRUCTURA EXPRESIVA

CLAROSCURO + fondo
[se considera a todos los objetos
blancos y opacos]

se ha representado parte de la estructura
expresiva del objeto mediante el
claroscuro.

Se da más información acerca de las
características de la
superficie vertical del objeto;
en este caso una superficie curva.



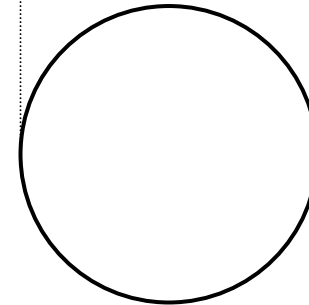
SISTEMA DIÉDRICO ORTOGONAL

ESTRUCTURA EXPRESIVA

CLAROSCURO + fondo
[se considera a todos los objetos
blancos y opacos]

se ha representado parte de la estructura
expresiva del objeto mediante el
claroscuro.

Se da más información acerca de las
características de la
superficie vertical del objeto;
en este caso una superficie curva.



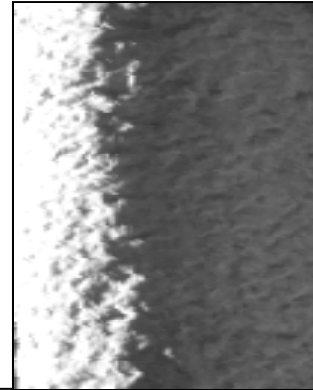
SISTEMA DIÉDRICO ORTOGONAL

ESTRUCTURA EXPRESIVA

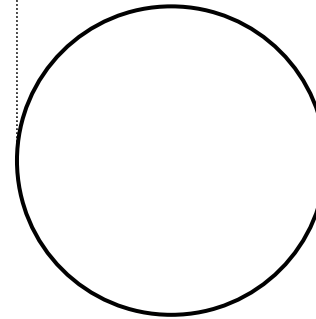
GRISES + Trazo

[se considera la textura del material de terminación del objeto representado]

Aquí se ha representado la TEXTURA del material del objeto.



Se da mayor información acerca de las calidad material del objeto.

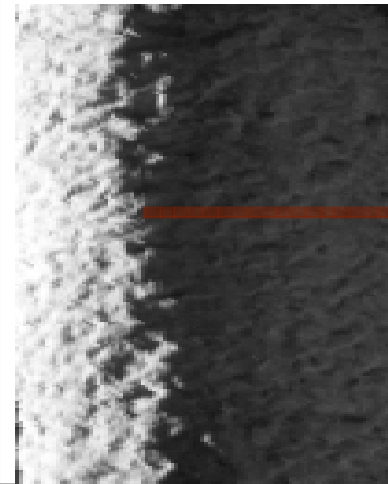
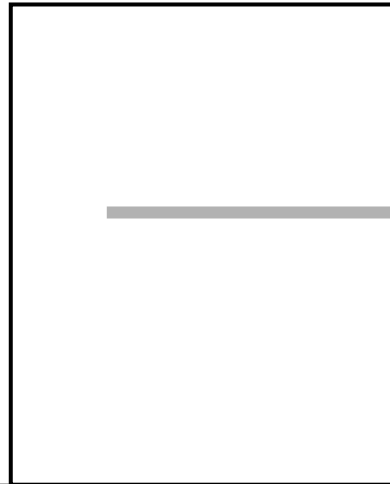


EXPRESIÓN LINEAL

CLAROSCURO

EXCALA DE GRISES

EXPRESIÓN COMPLETA



Línea o trazo

claroscuro

grises

color

La mayor cantidad de cualidades del objeto representadas se relacionan con la **luz**

MTE I

continúa con 2ª parte