

MTE I

M1

1	2	3	4	5	6	7	8
---	---	---	---	---	---	---	---

representación de objetos creados por el estudiante

movimientos geométricos en el espacio - maqueta

TEÓRICO Nº 5a **CLAROSCURO**

medios y técnicas de expresión I

El objetivo principal es procurar la visualización y la comprensión de un objeto tridimensional mediante su representación en el **SDO**

Teoría del CLAROSCURO

CLAROSCURO

“Efecto que se consigue con una determinada distribución y CONTRASTE de luces y sombras en un cuadro, fotografía, ...”

TEORÍA DEL CLAROSCURO

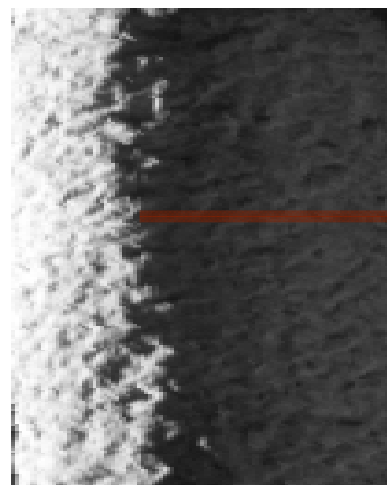
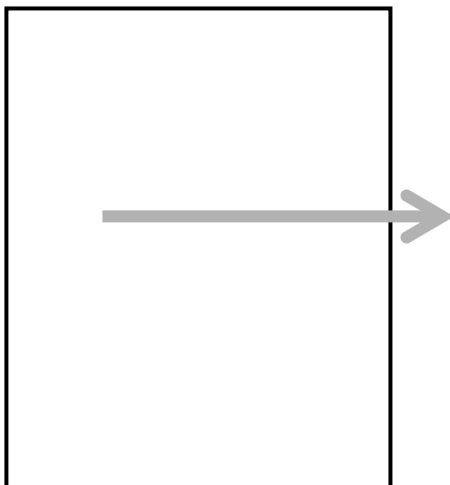
**Considera a todos los objetos blancos y opacos
Suprime la expresión con color y uniformiza la
textura de la superficie**

EXPRESIÓN LINEAL

CLAROSCURO

EXCALA DE GRISES

EXPRESIÓN COMPLETA



Línea o trazo

claroscuro

grises

color

La mayor cantidad de cualidades del objeto representadas se relacionan con la **luz**

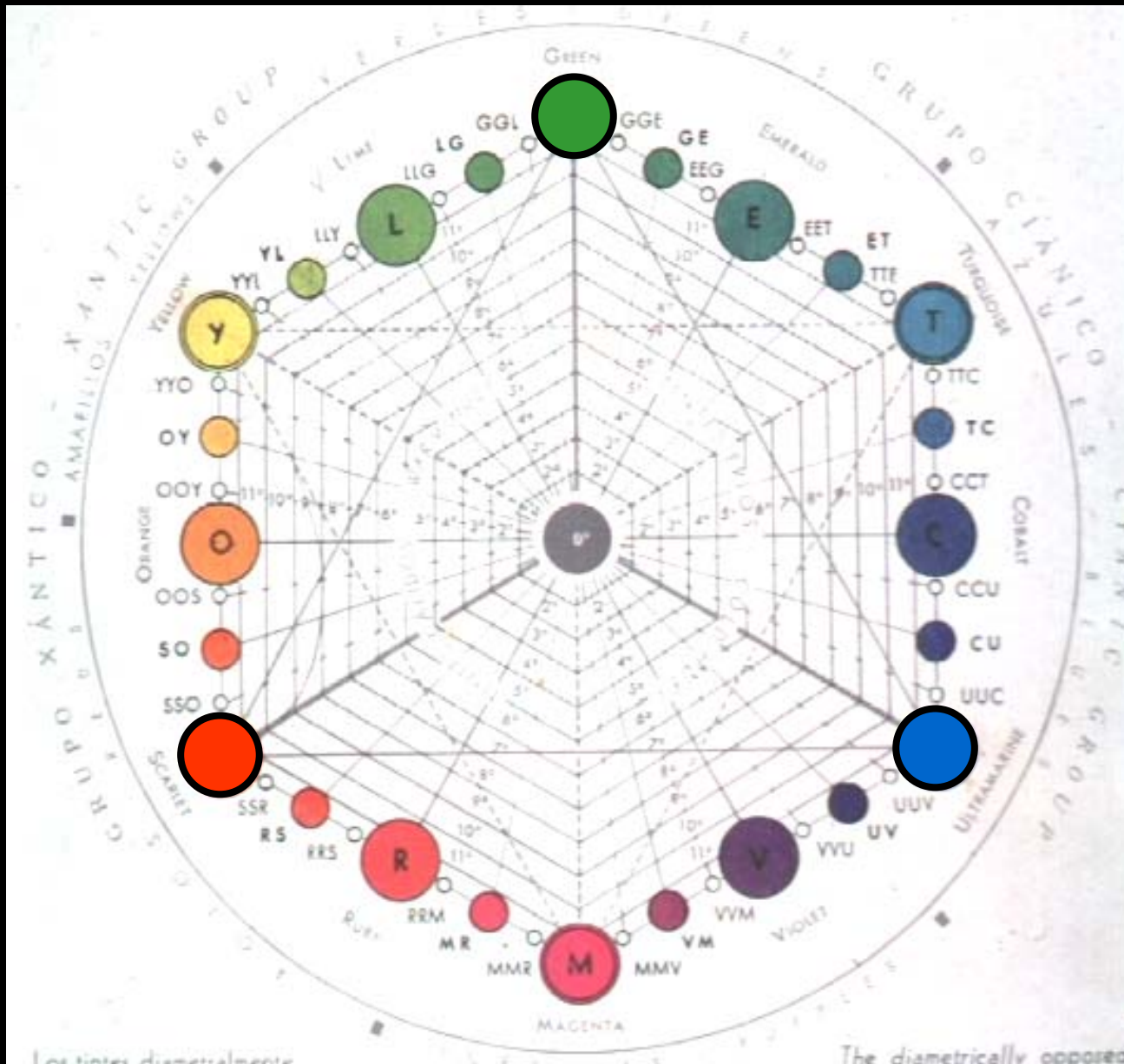
EXPRESIÓN A COLOR



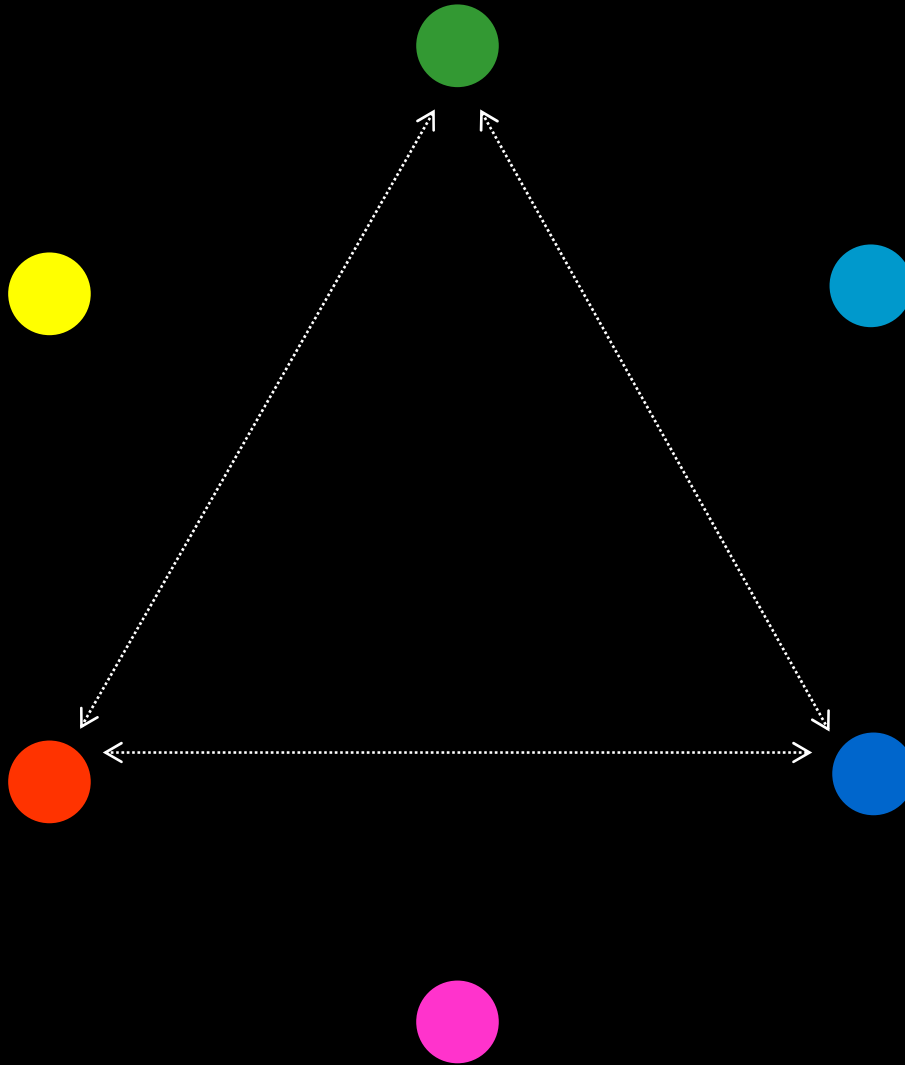
EXPRESIÓN CON GRISES



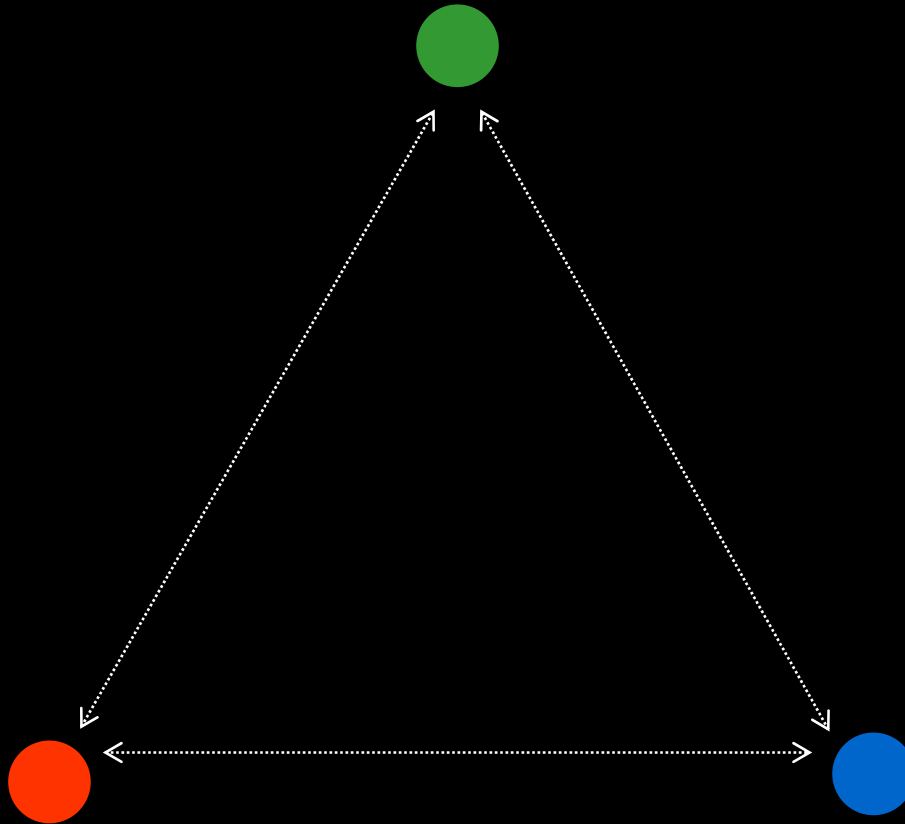
PRIMARIOS DE LA MEZCLA ADITIVA [LUCES]



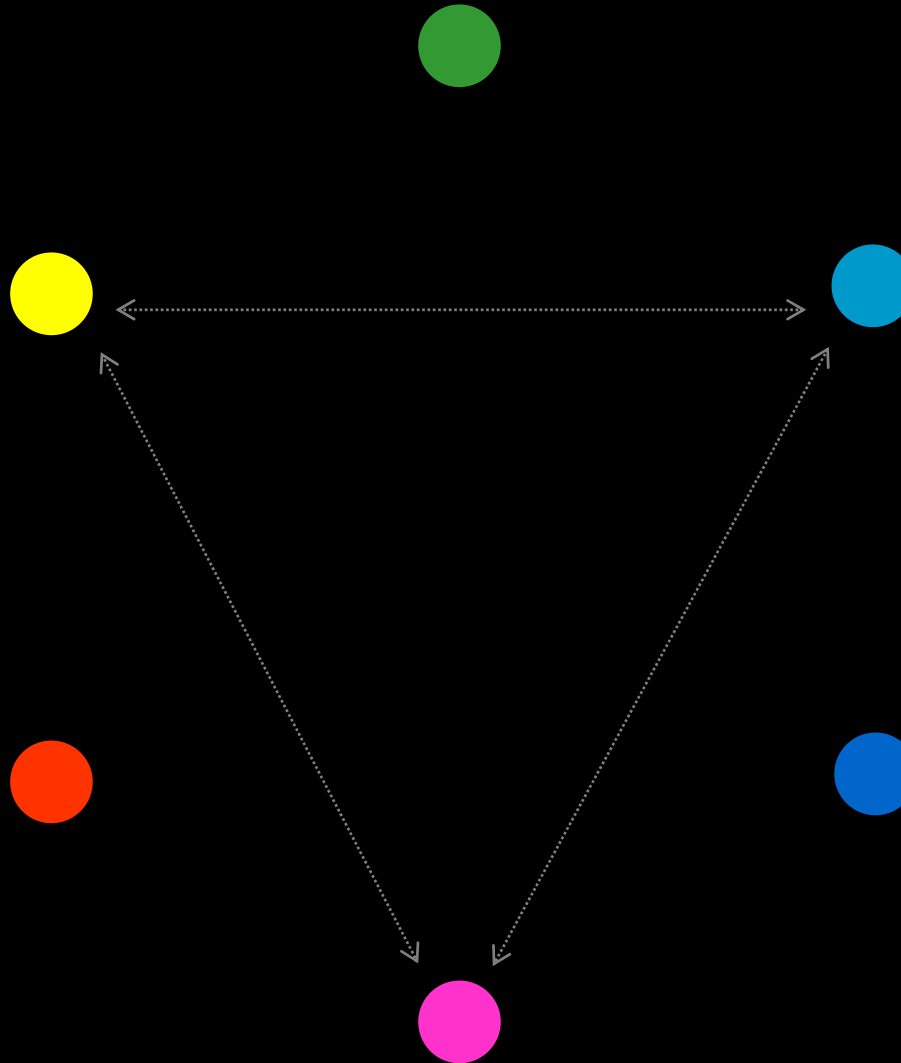
PRIMARIOS DE LA MEZCLA ADITIVA [LUCES]



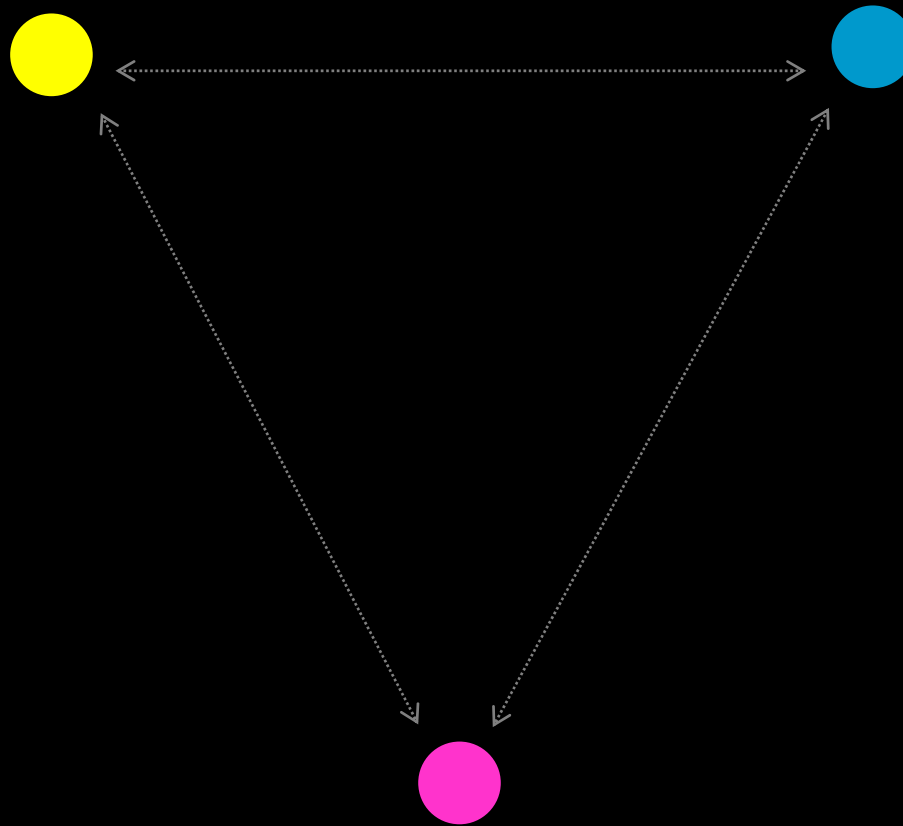
PRIMARIOS DE LA MEZCLA ADITIVA [LUCES]



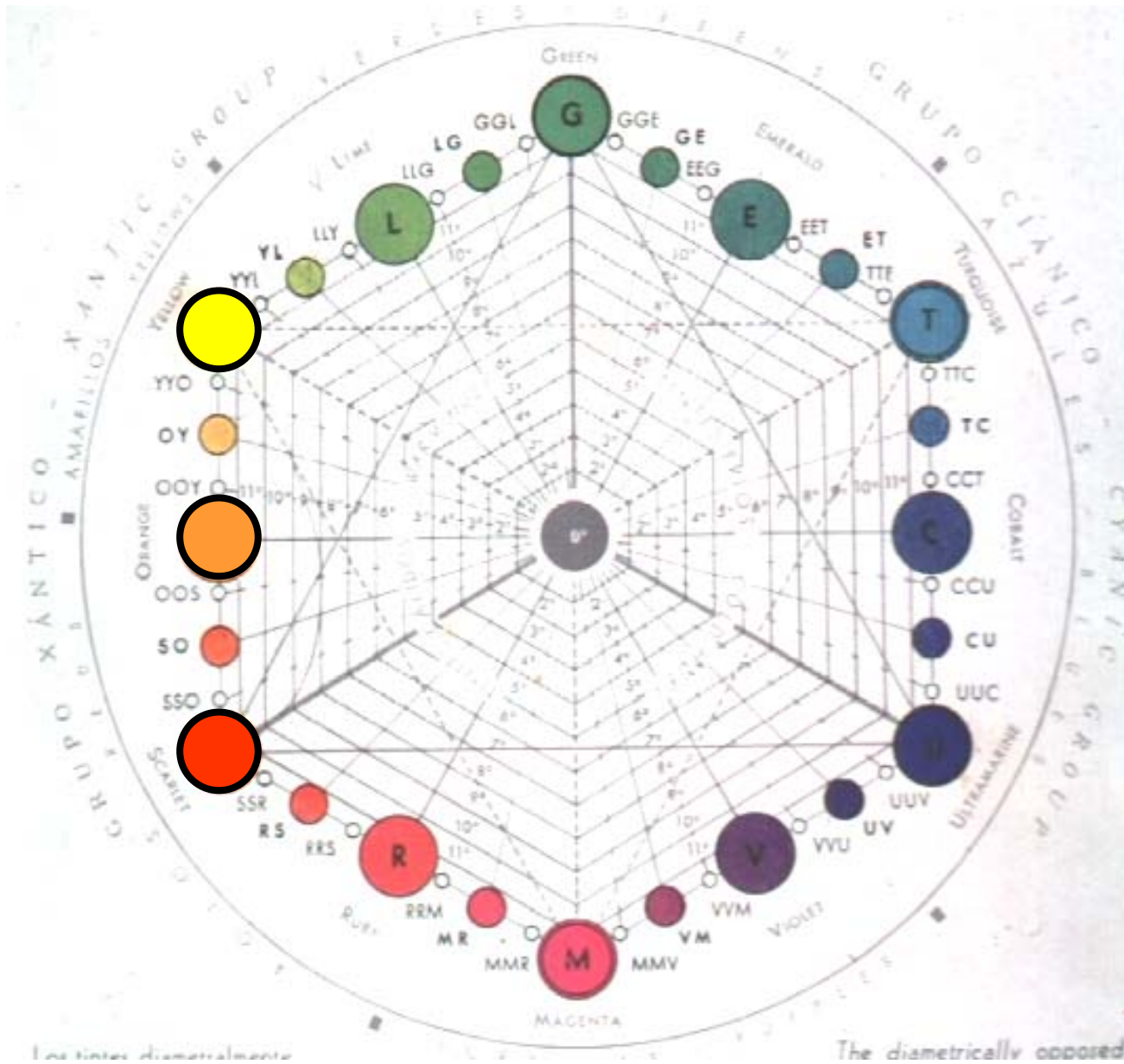
FORMACIÓN DE COLORES POR MEZCLA SUSTRACTIVA [ACUARELA]



PRIMARIOS DE LA MEZCLA SUSTRACTIVA [ACUARELA]



FORMACIÓN DE COLORES POR MEZCLA SUSTRACTIVA [ACUARELA]



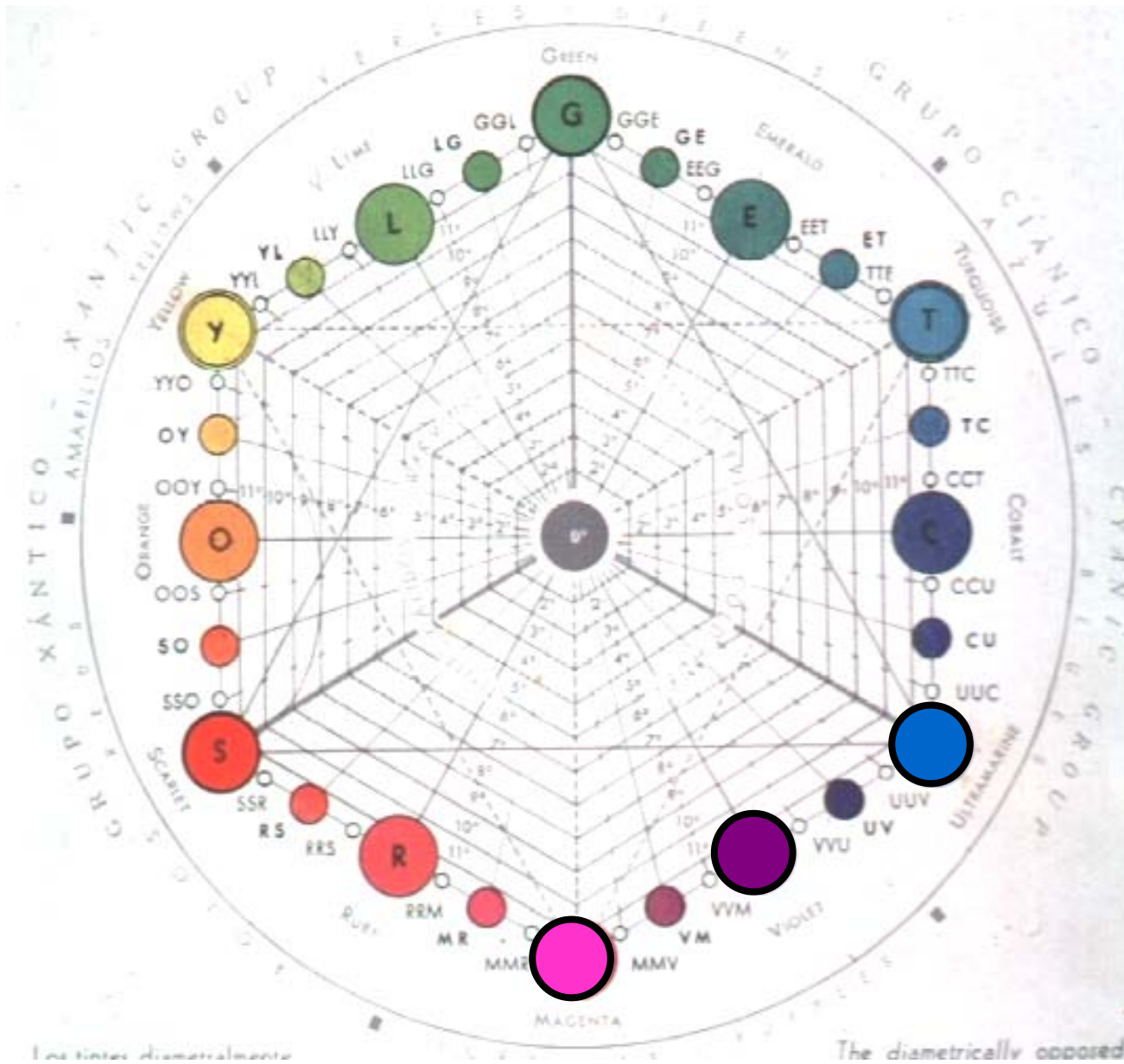
Los tintes diametralmente

The diametrically opposed

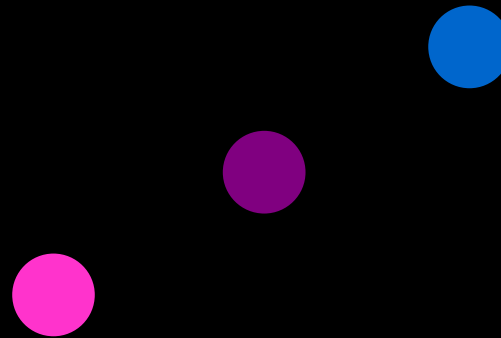
FORMACIÓN DE COLORES POR MEZCLA SUSTRATIVA [ACUARELA]



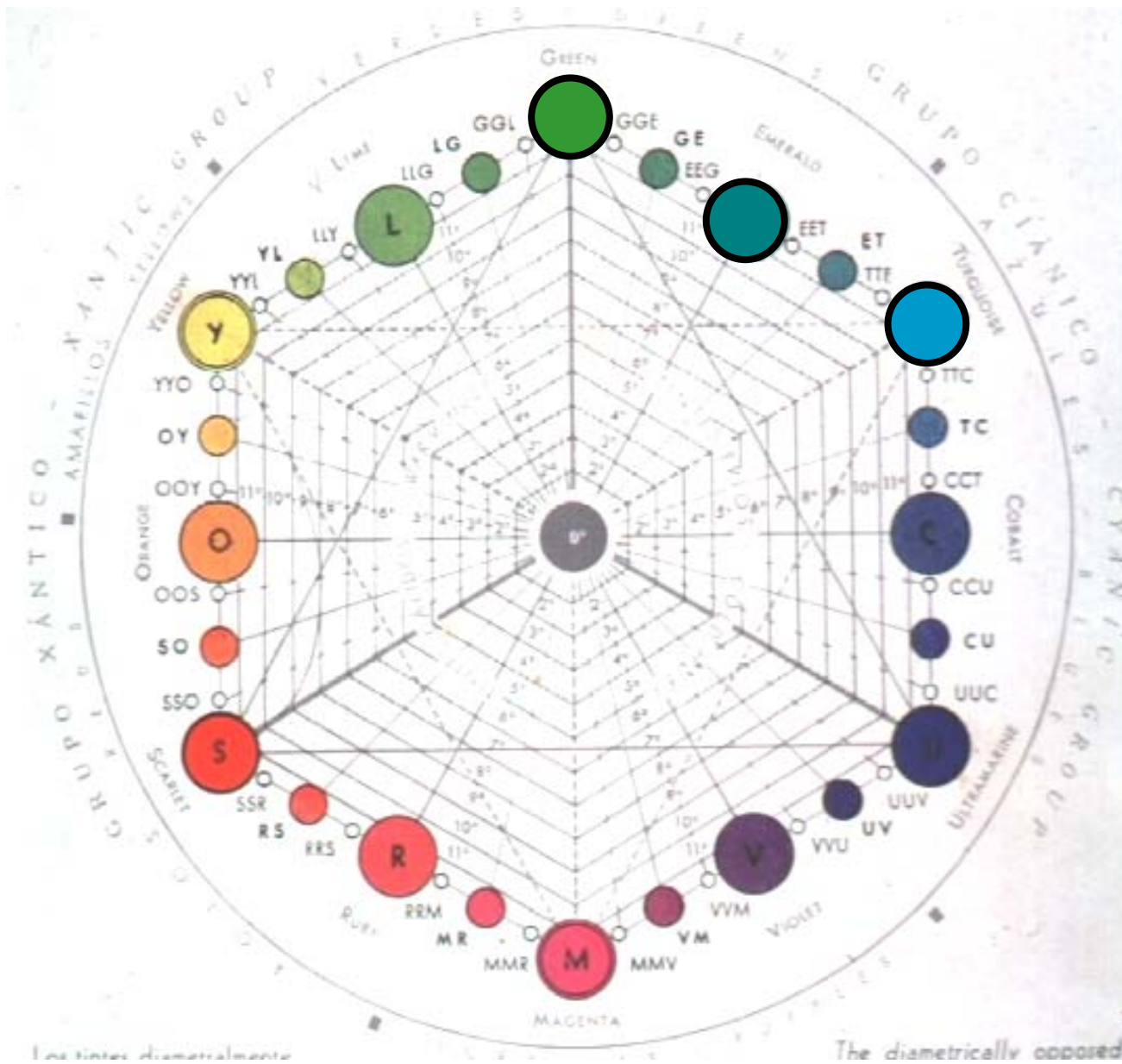
FORMACIÓN DE COLORES POR MEZCLA SUSTRACTIVA [ACUARELA]



FORMACIÓN DE COLORES POR MEZCLA SUSTRATIVA [ACUARELA]



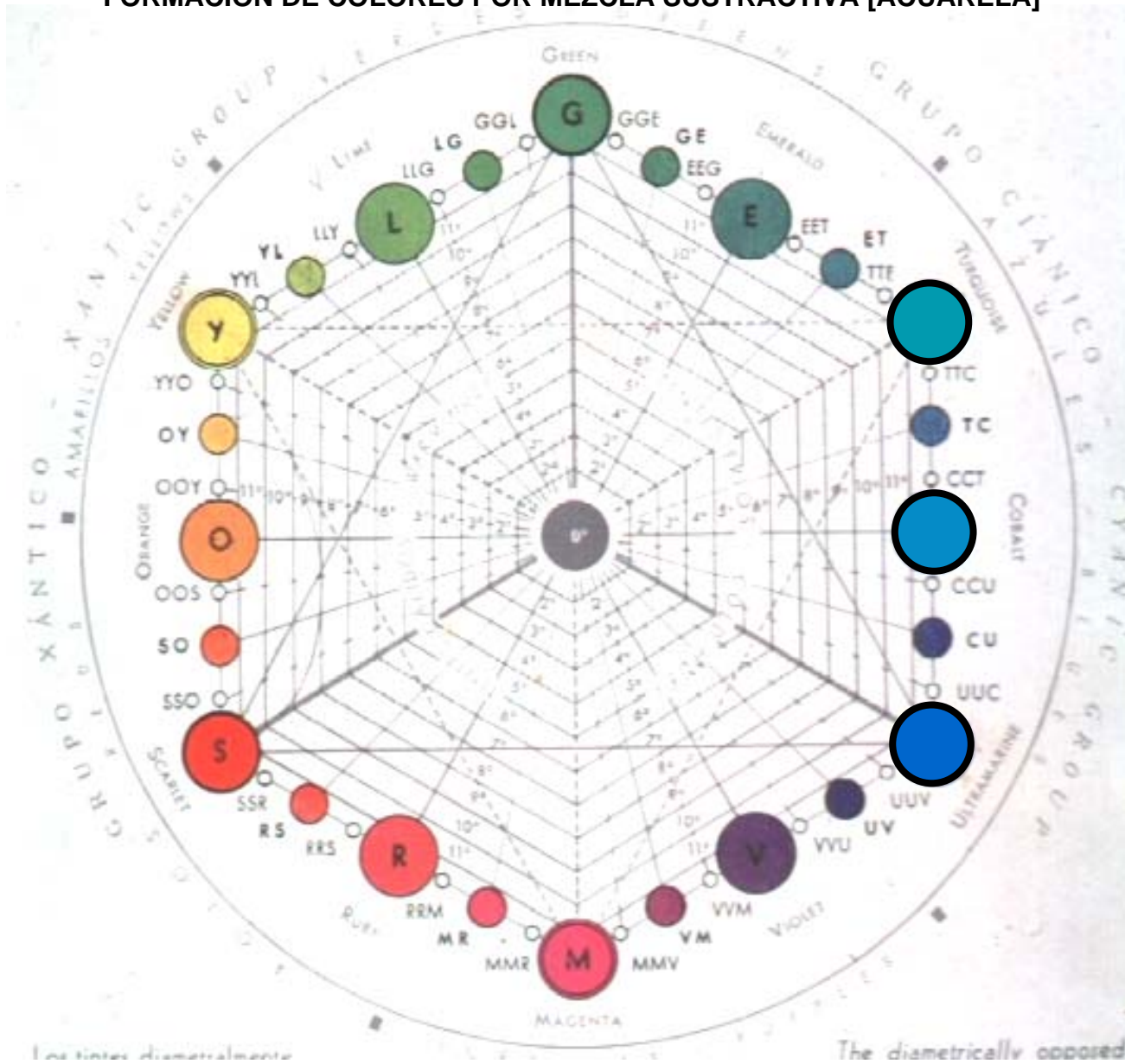
FORMACIÓN DE COLORES POR MEZCLA SUSTRACTIVA [ACUARELA]



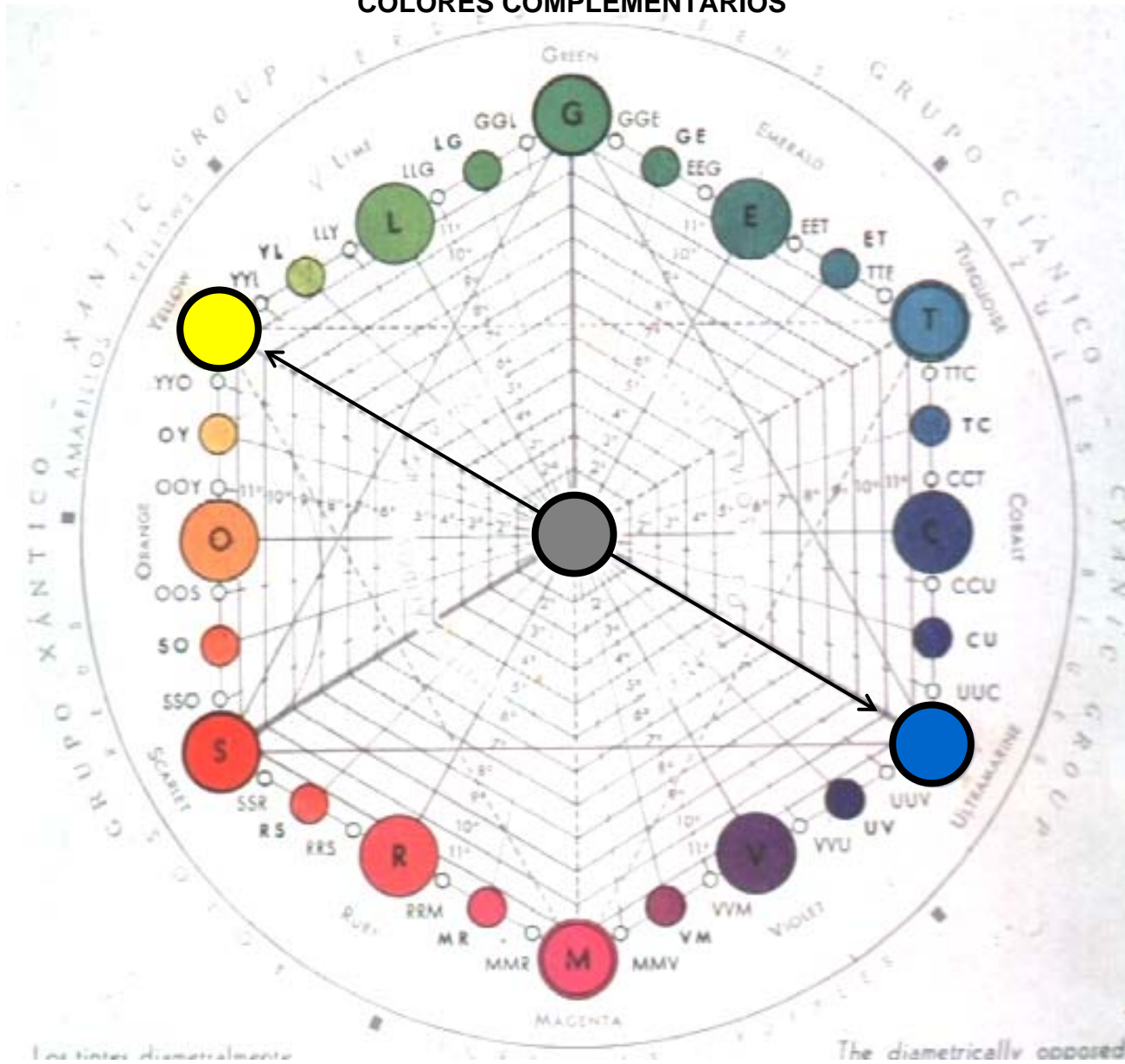
FORMACIÓN DE COLORES POR MEZCLA SUSTRATIVA [ACUARELA]



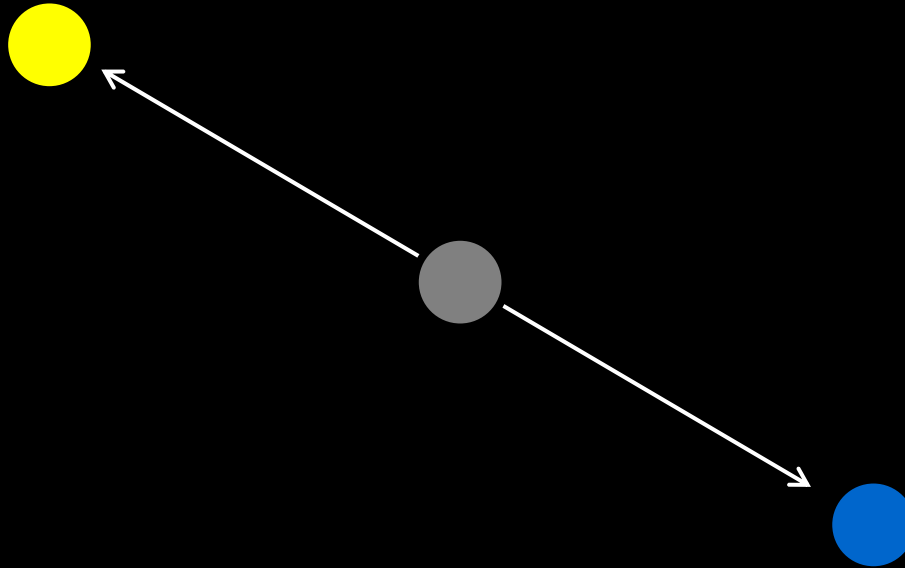
FORMACIÓN DE COLORES POR MEZCLA SUSTRACTIVA [ACUARELA]



COLORES COMPLEMENTARIOS

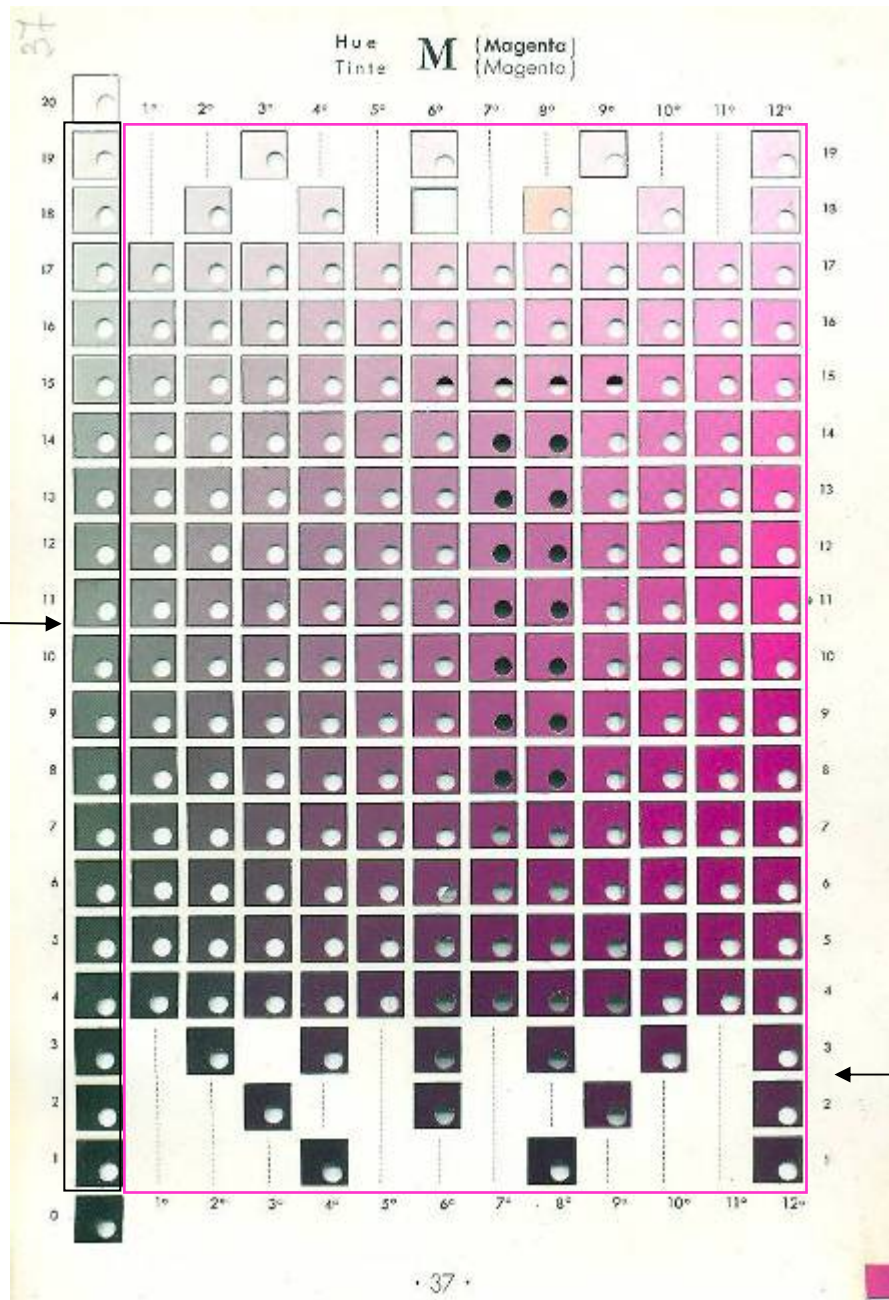


COLORES COMPLEMENTARIOS



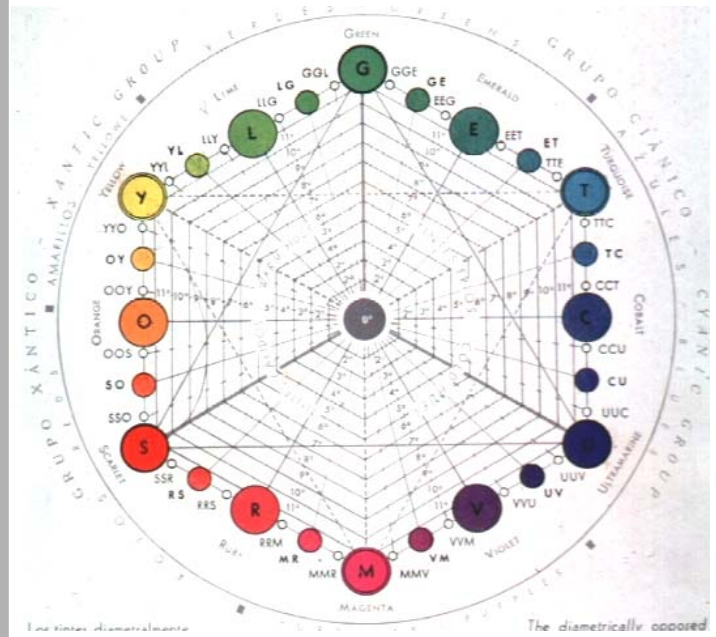
← mismo brillo – menor saturación

ESCALA DE GRISES

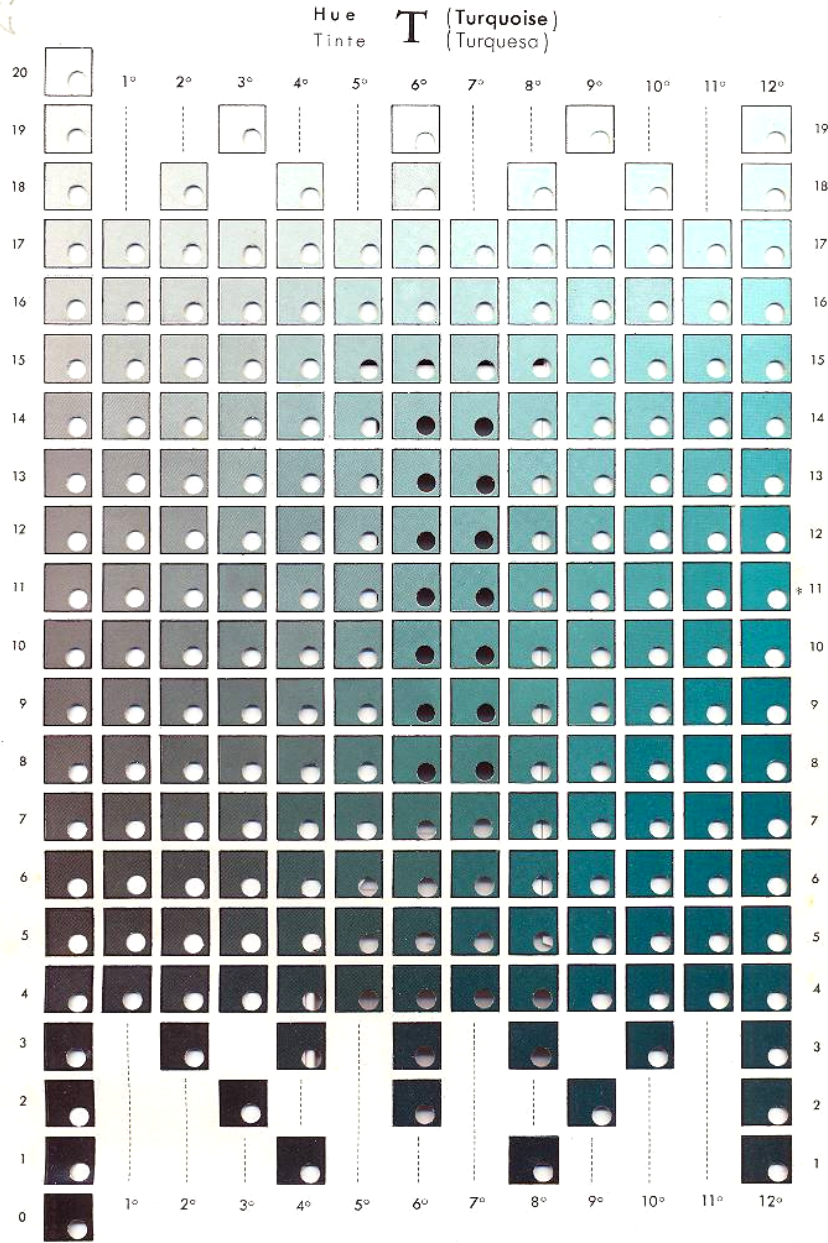


↑ saturación y brillo

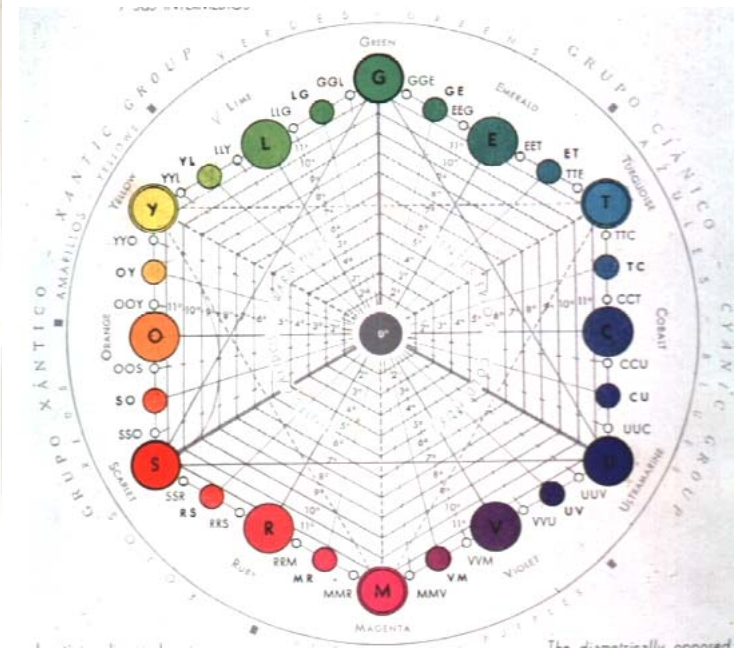
misma saturación – mayor brillo



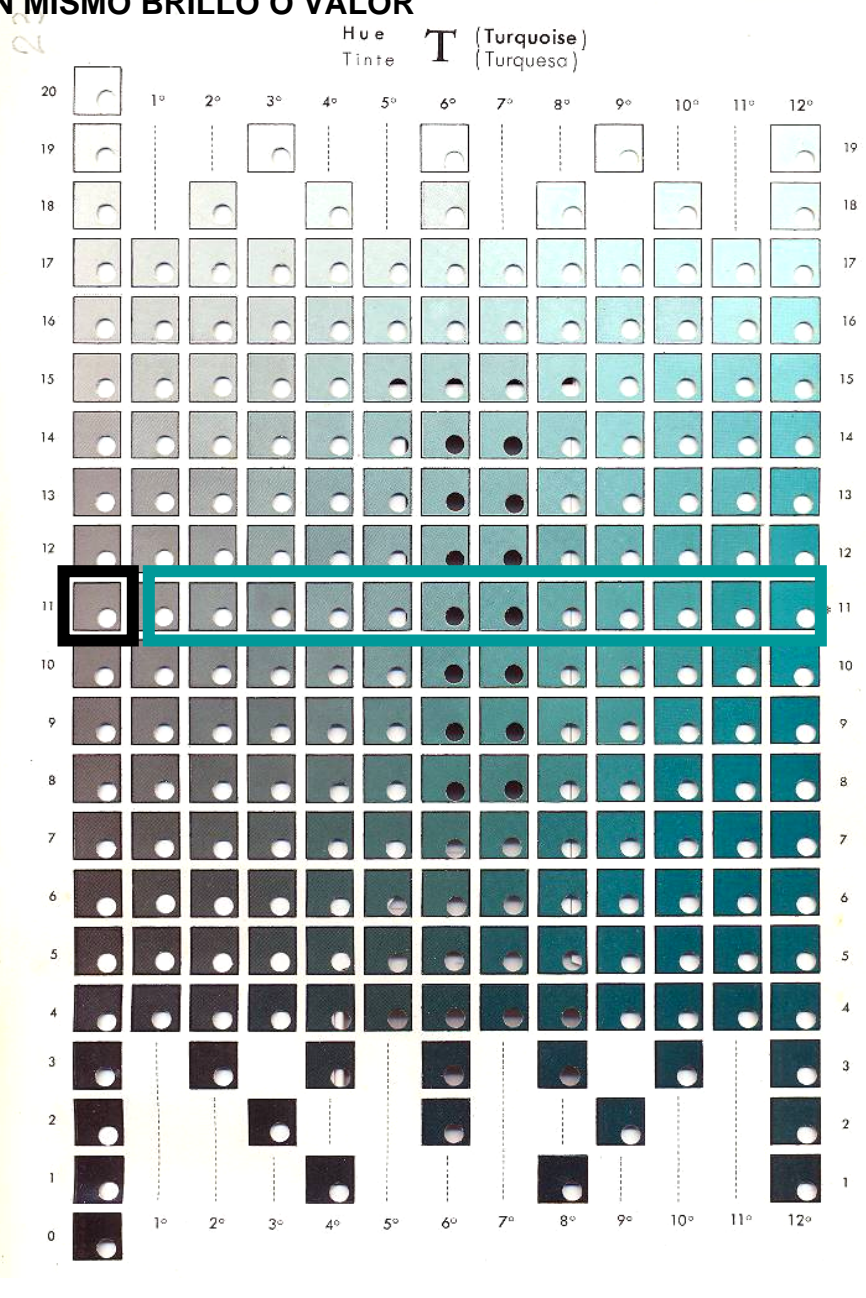
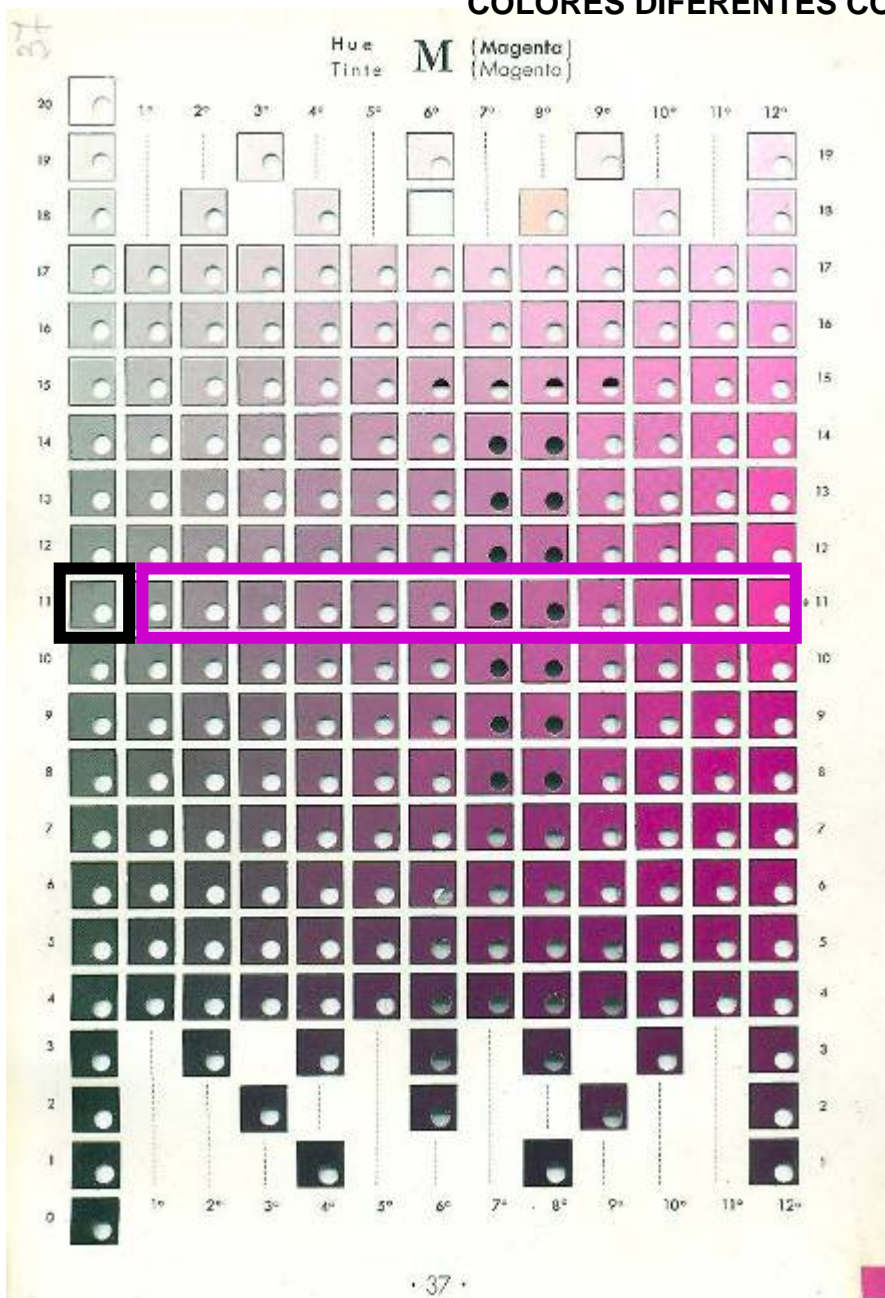
← DIFERENTES COLORES PERTENECIENTES AL MISMO MATRIZ [MAGENTA]



saturación y brillo



COLORES DIFERENTES CON MISMO BRILLO O VALOR



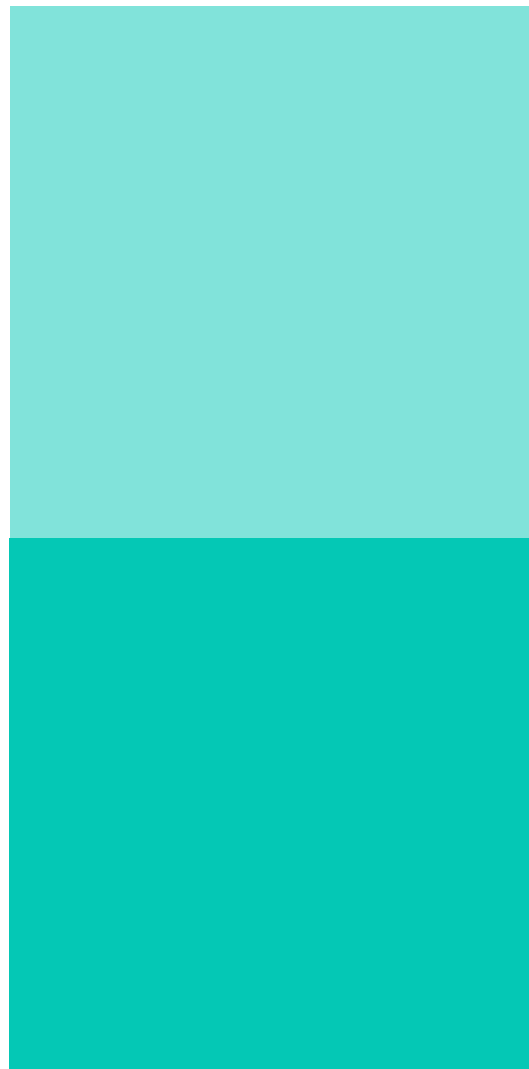
CONTRASTE

**CONTRASTE
POR
DIFERENCIA
DE BRILLO
O VALOR**

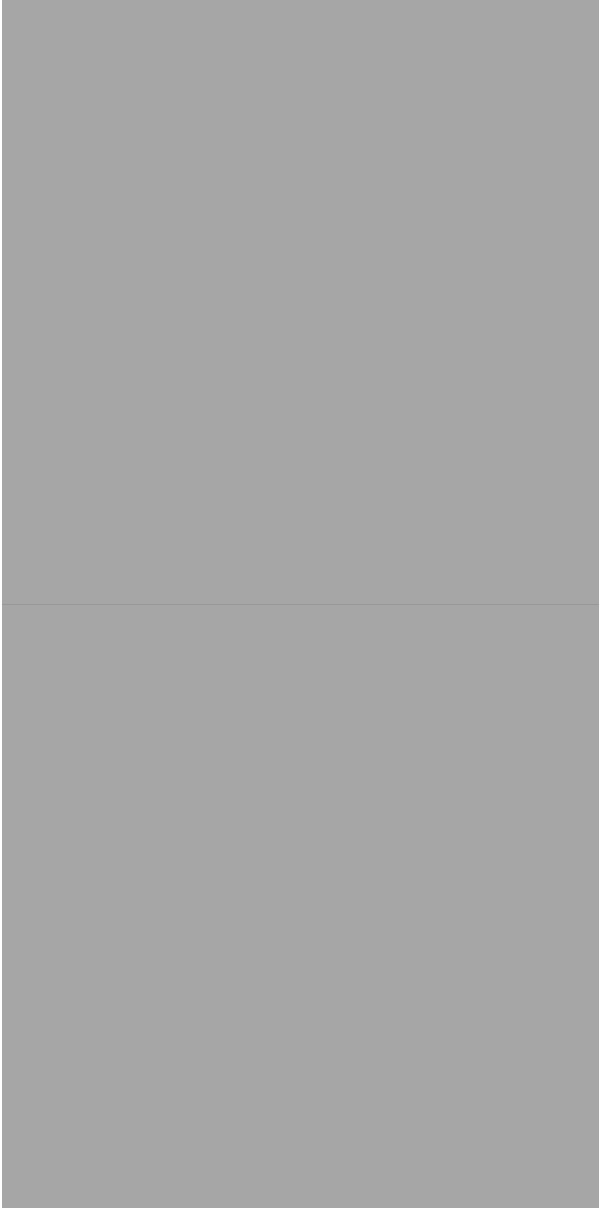


**CONTRASTE
POR
DIFERENCIA
DE BRILLO**

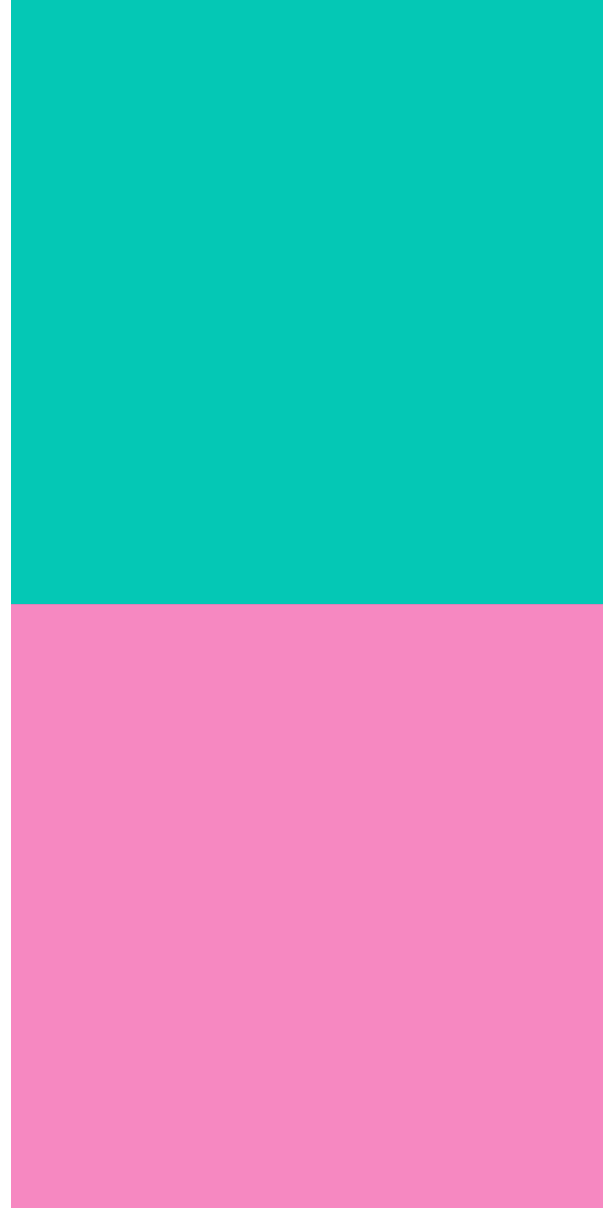
**MISMO MATIZ
DIFERENTE COLOR**



**AUSENCIA DE
CONTRASTE
POR
AUSENCIA DE
DIFERENCIA
DE BRILLO**

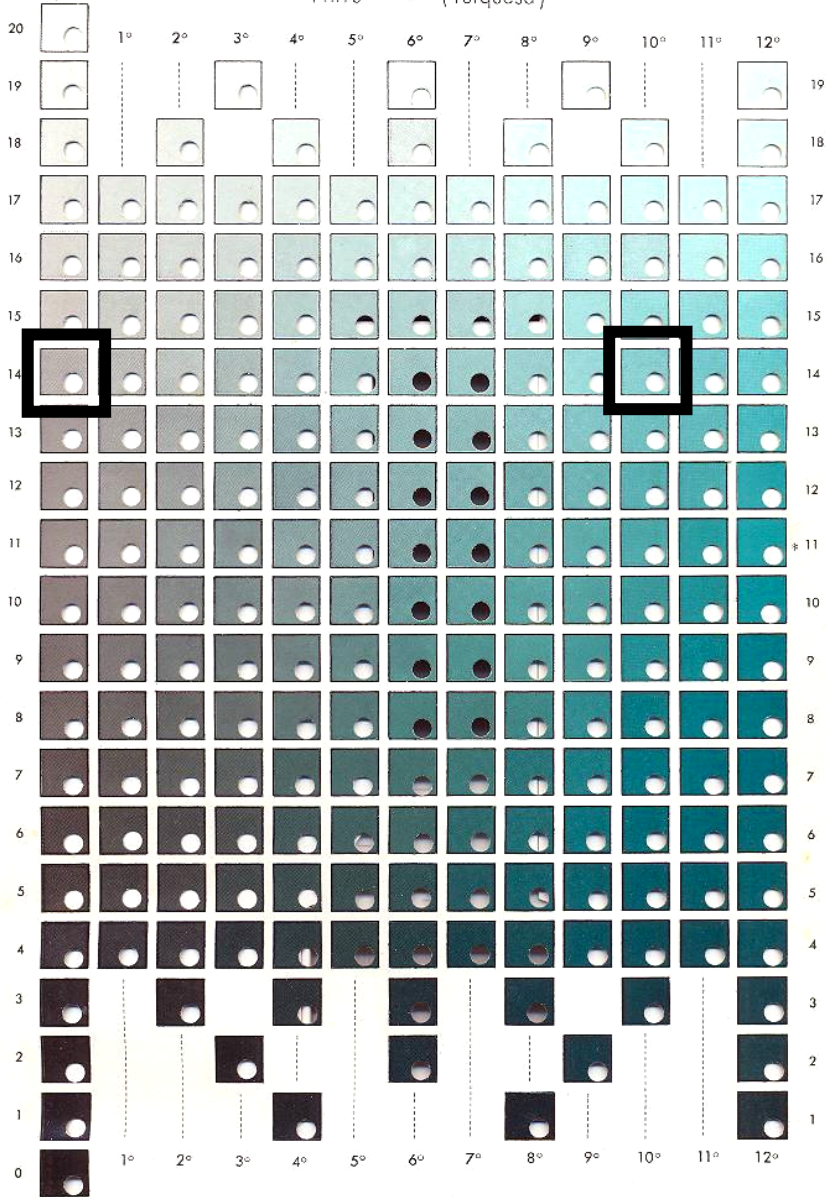


**CONTRASTE
POR
DIFERENCIA
DE MATIZ**



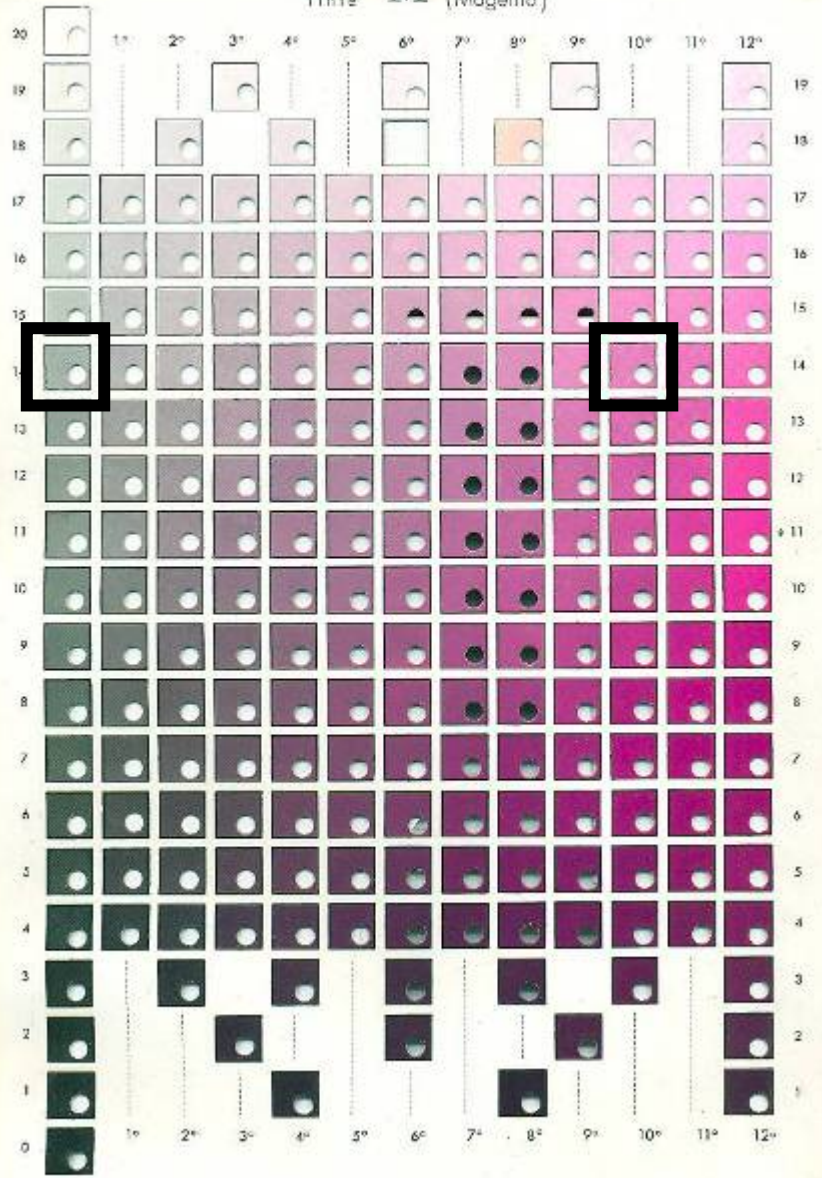
23

Hue T (Turquoise)
Tinte (Turquesa)



37

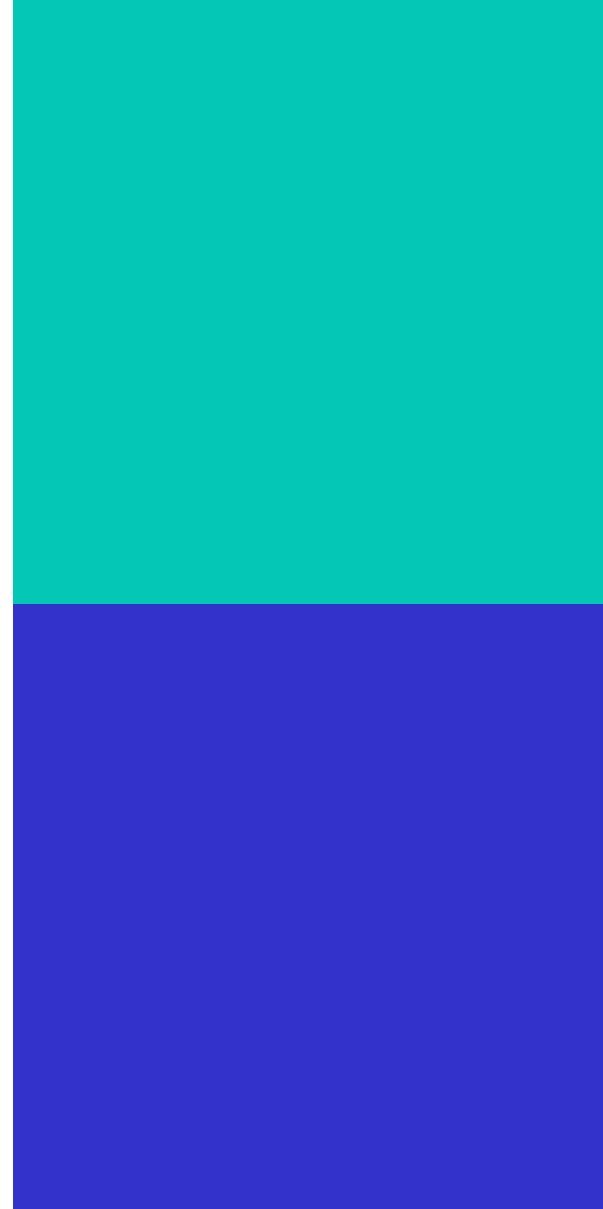
Hue M (Magenta)
Tinte (Magenta)

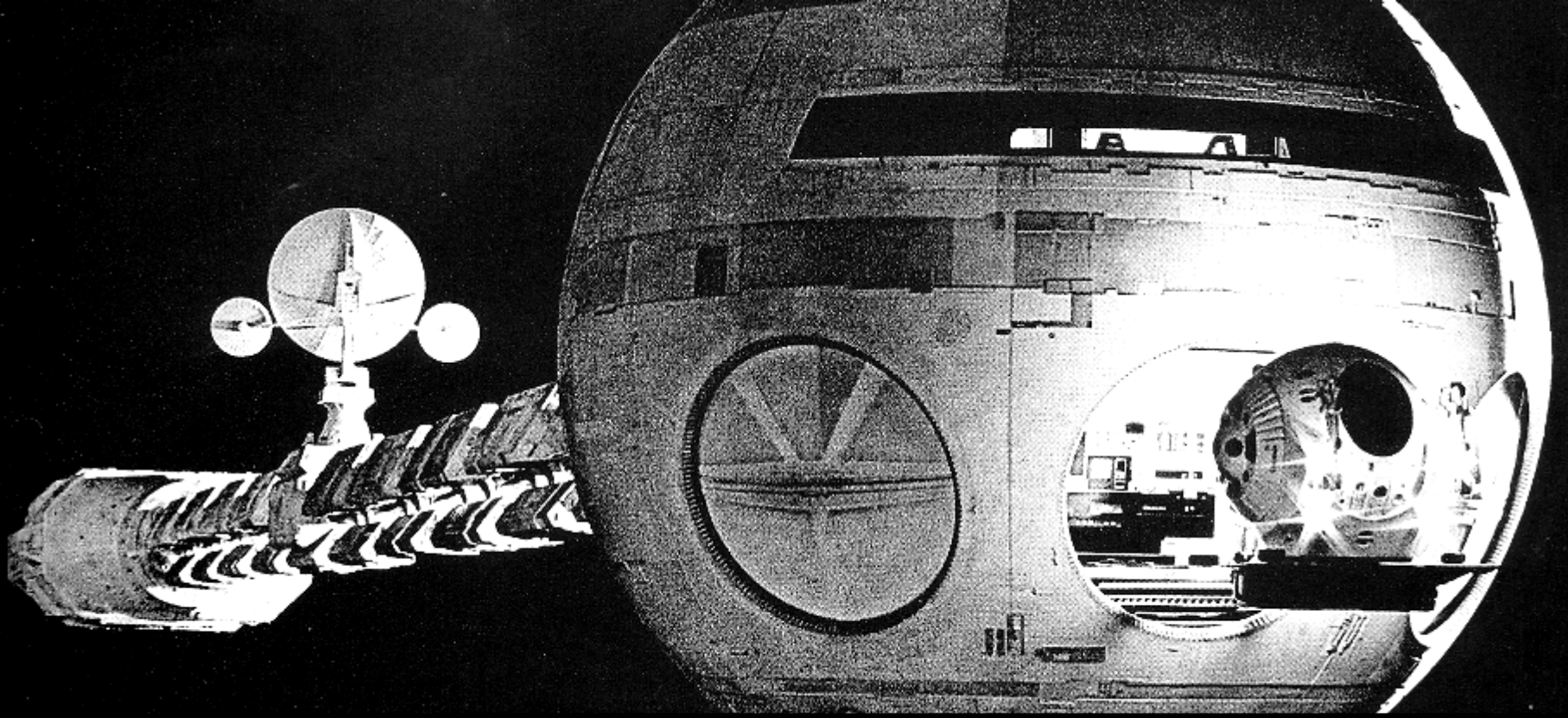


**CONTRASTE
POR
DIFERENCIA
DE BRILLO
O VALOR**

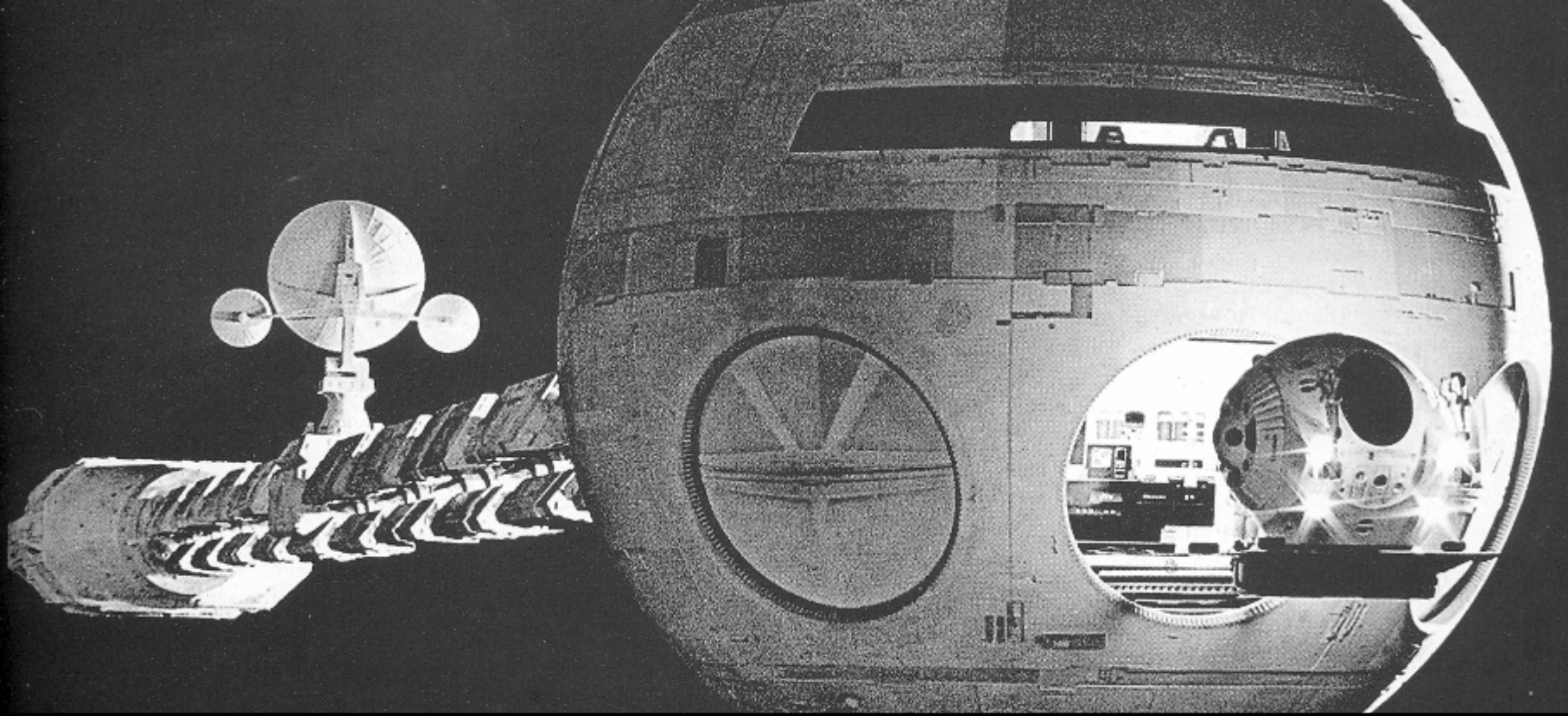


**CONTRASTE
POR
DIFERENCIA
DE MATIZ
Y DE BRILLO**

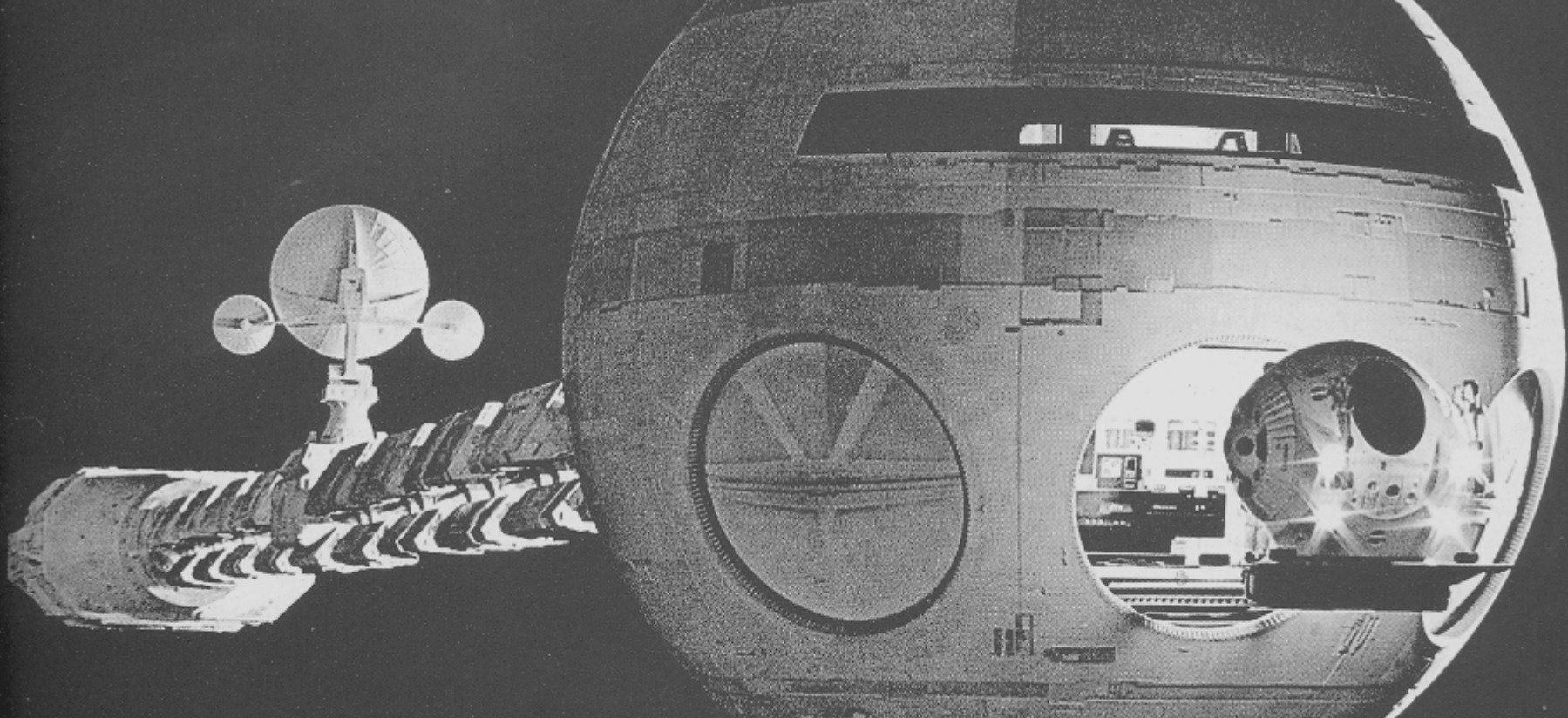




A medida que el contraste interno del objeto –entre partes diferentemente iluminadas y partes en sombra- disminuye; y el contraste externo entre el fondo y el objeto [figura], también disminuye, el objeto comienza a dejar de verse.



A medida que el contraste interno del objeto –entre partes diferentemente iluminadas y partes en sombra- disminuye; y el contraste externo entre el fondo y el objeto [figura], también disminuye, el objeto comienza a dejar de verse.



A medida que el contraste interno del objeto –entre partes diferentemente iluminadas y partes en sombra- disminuye; y el contraste externo entre el fondo y el objeto [figura], también disminuye, el objeto comienza a dejar de verse.



A medida que el contraste interno del objeto –entre partes diferentemente iluminadas y partes en sombra- disminuye; y el contraste externo entre el fondo y el objeto [figura], también disminuye, el objeto comienza a dejar de verse.



A medida que el contraste interno del objeto –entre partes diferentemente iluminadas y partes en sombra- disminuye; y el contraste externo entre el fondo y el objeto [figura], también disminuye, el objeto comienza a dejar de verse.



A medida que el contraste interno del objeto –entre partes diferentemente iluminadas y partes en sombra- disminuye; y el contraste externo entre el fondo y el objeto [figura], también disminuye, el objeto comienza a dejar de verse.

MTE I
Fin de la sección 5a
Continúa en la sección 5b