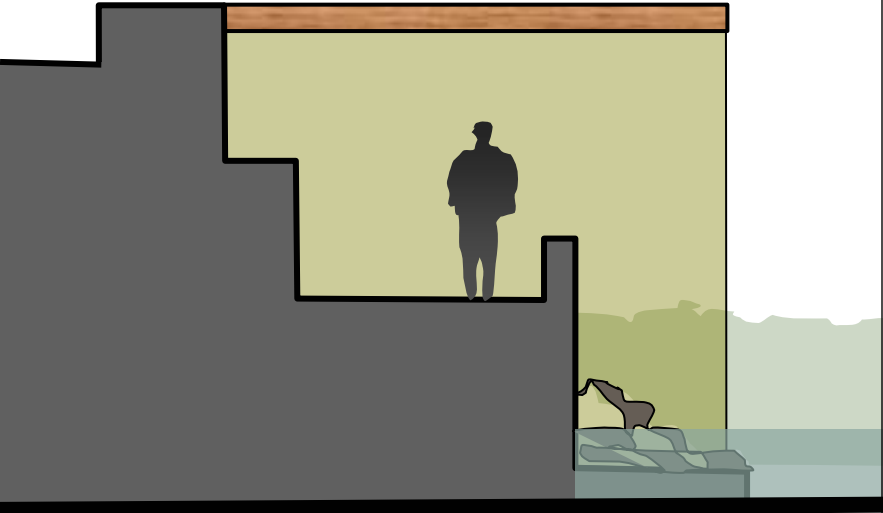


Objeto creado a partir de la fotografía

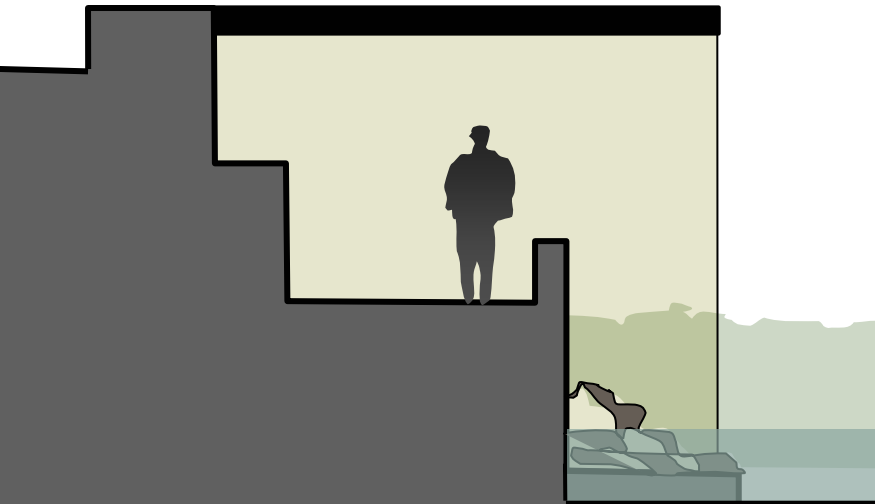
Fotografía del espacio en el que se insertará el objeto representado en el SDO



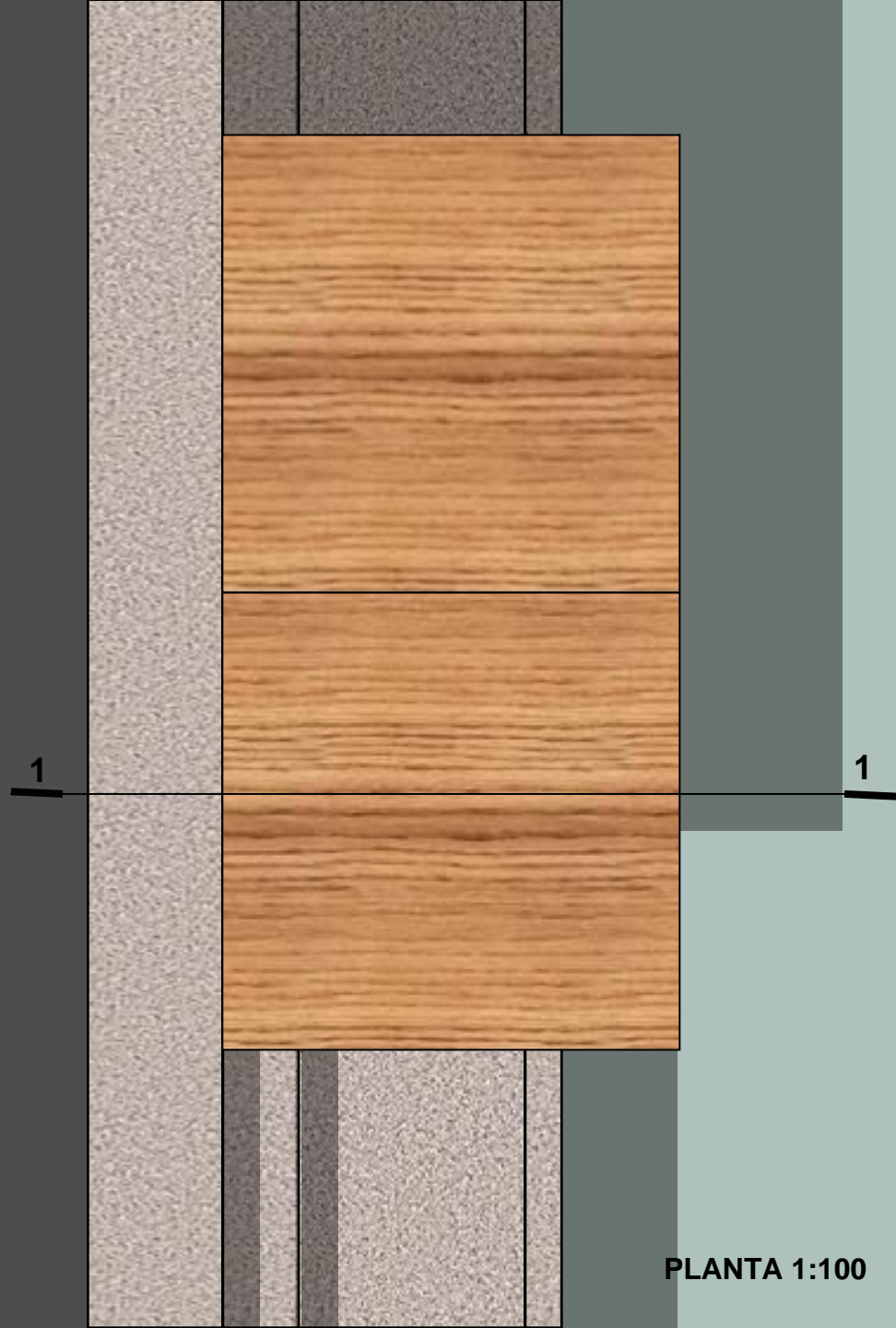
Objeto a insertar en la fotografía representado en el SDO



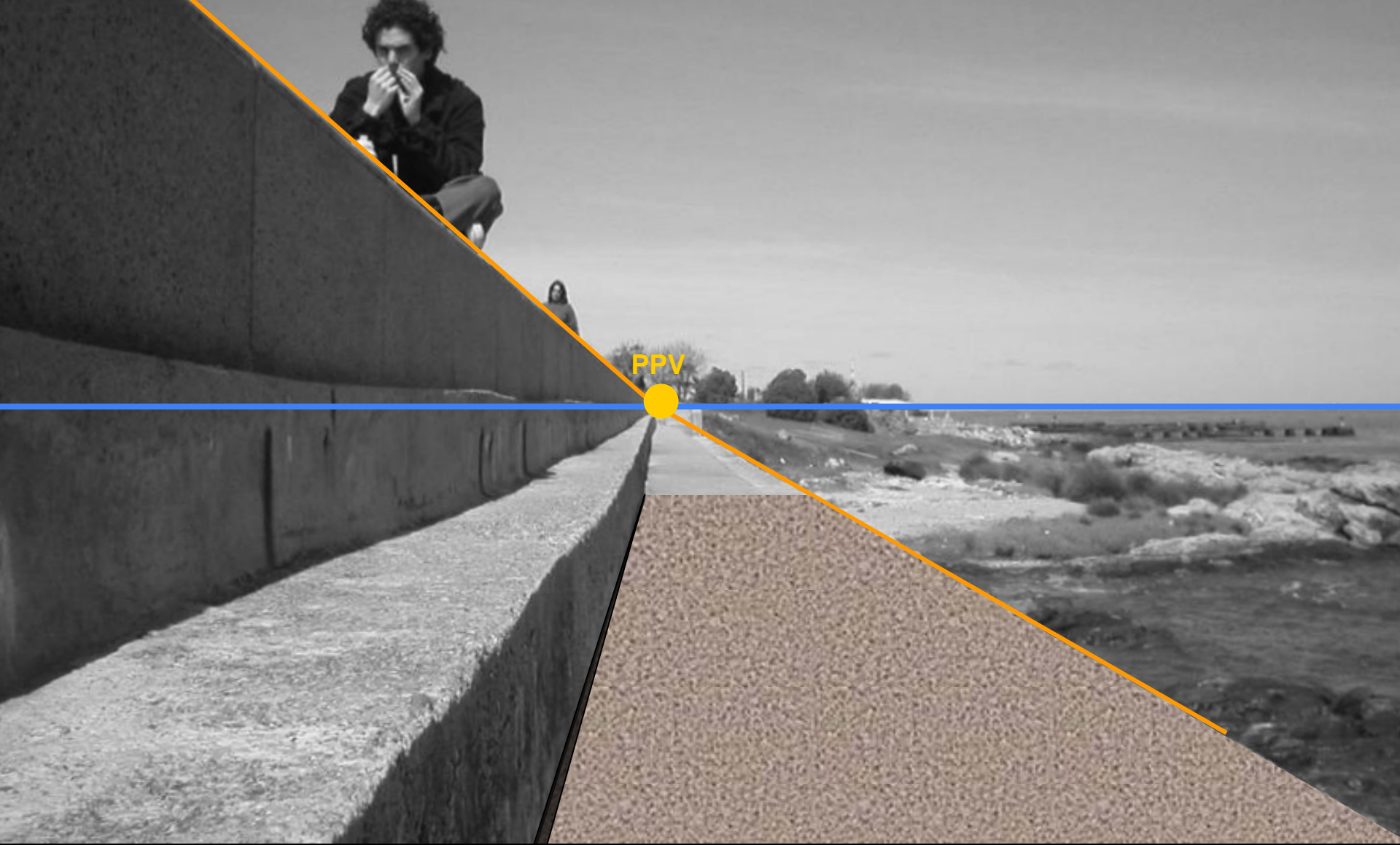
FACHADA OESTE 1:100



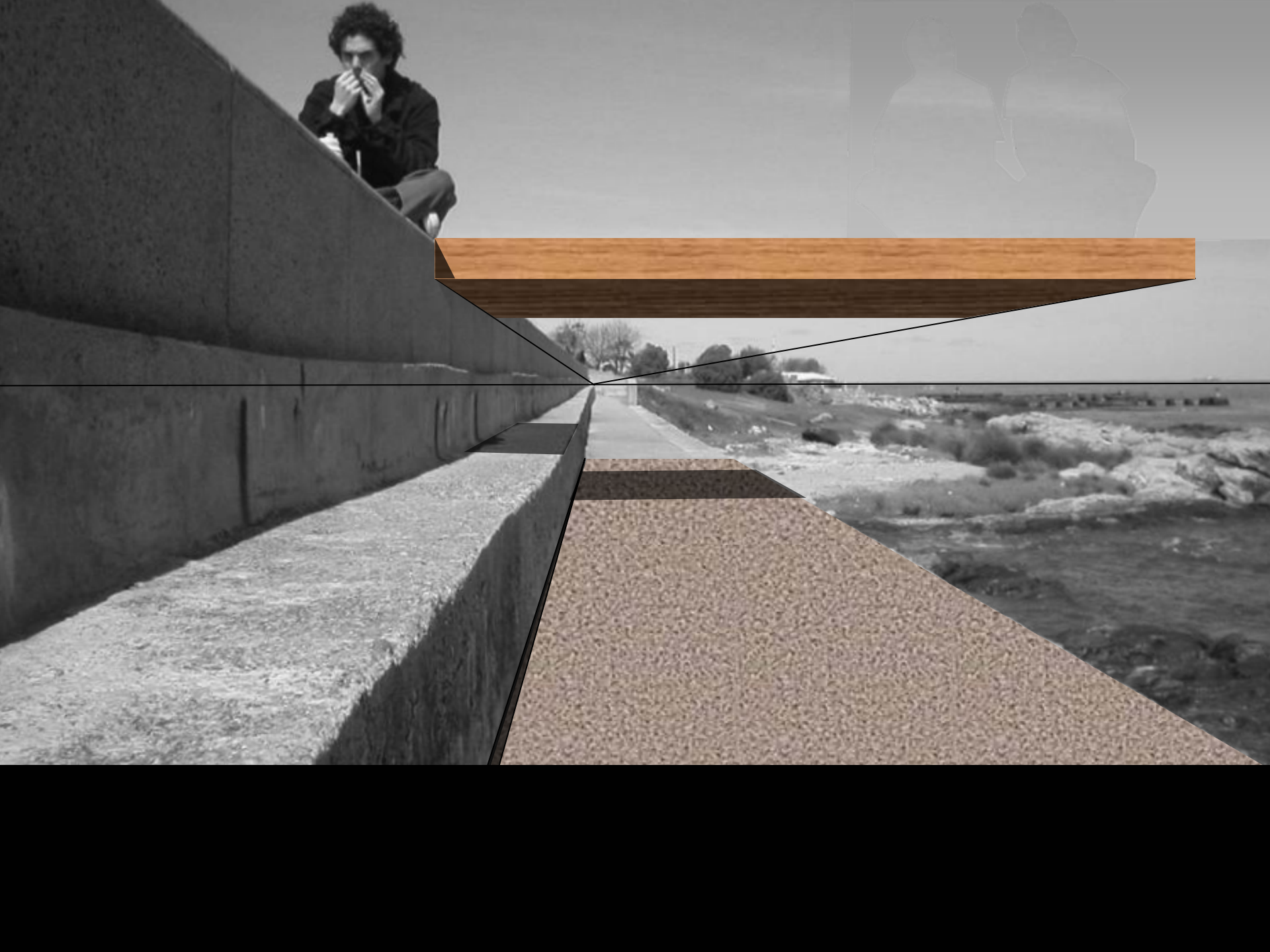
CORTE 1 1:100



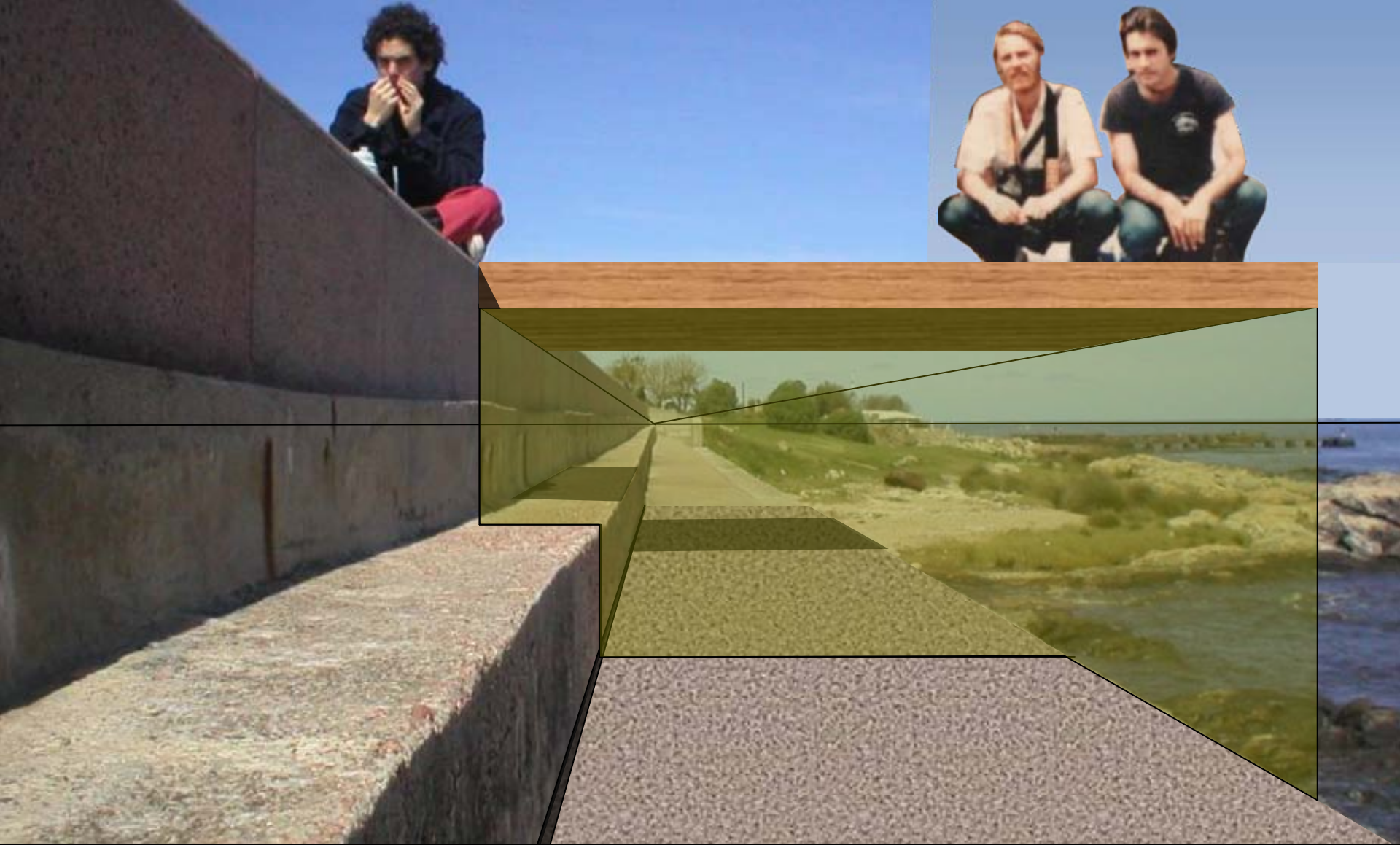
PLANTA 1:100

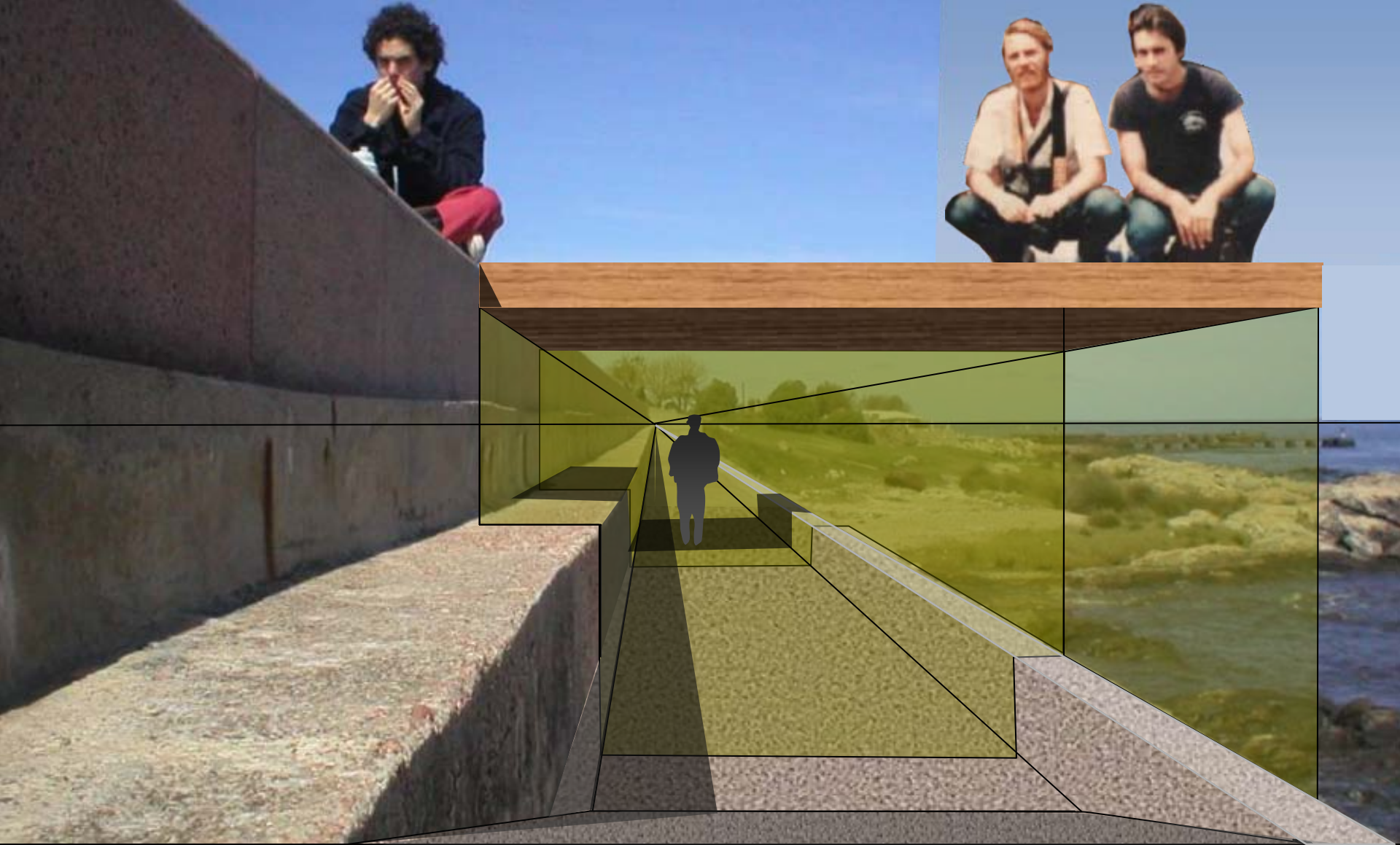


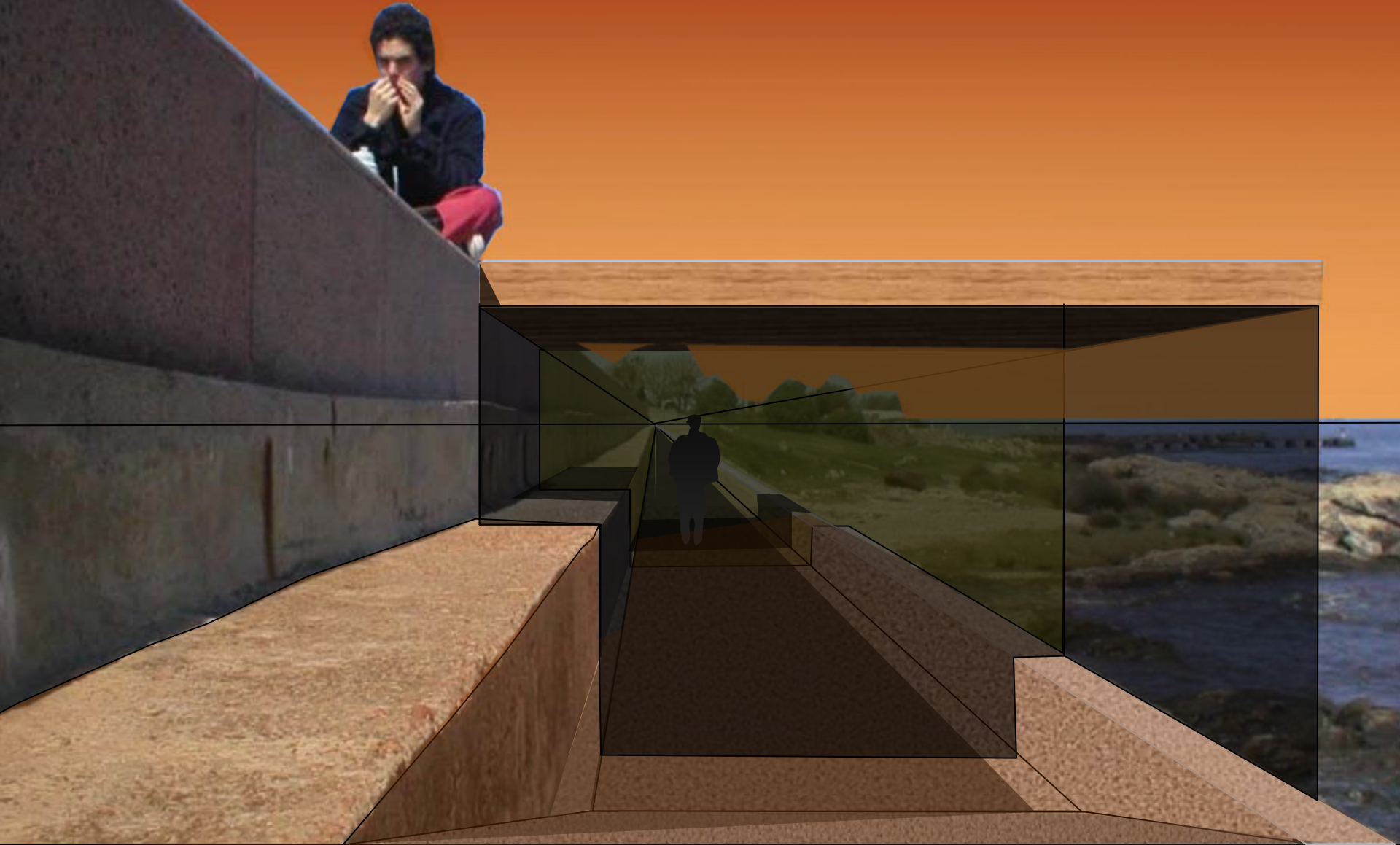
PPV

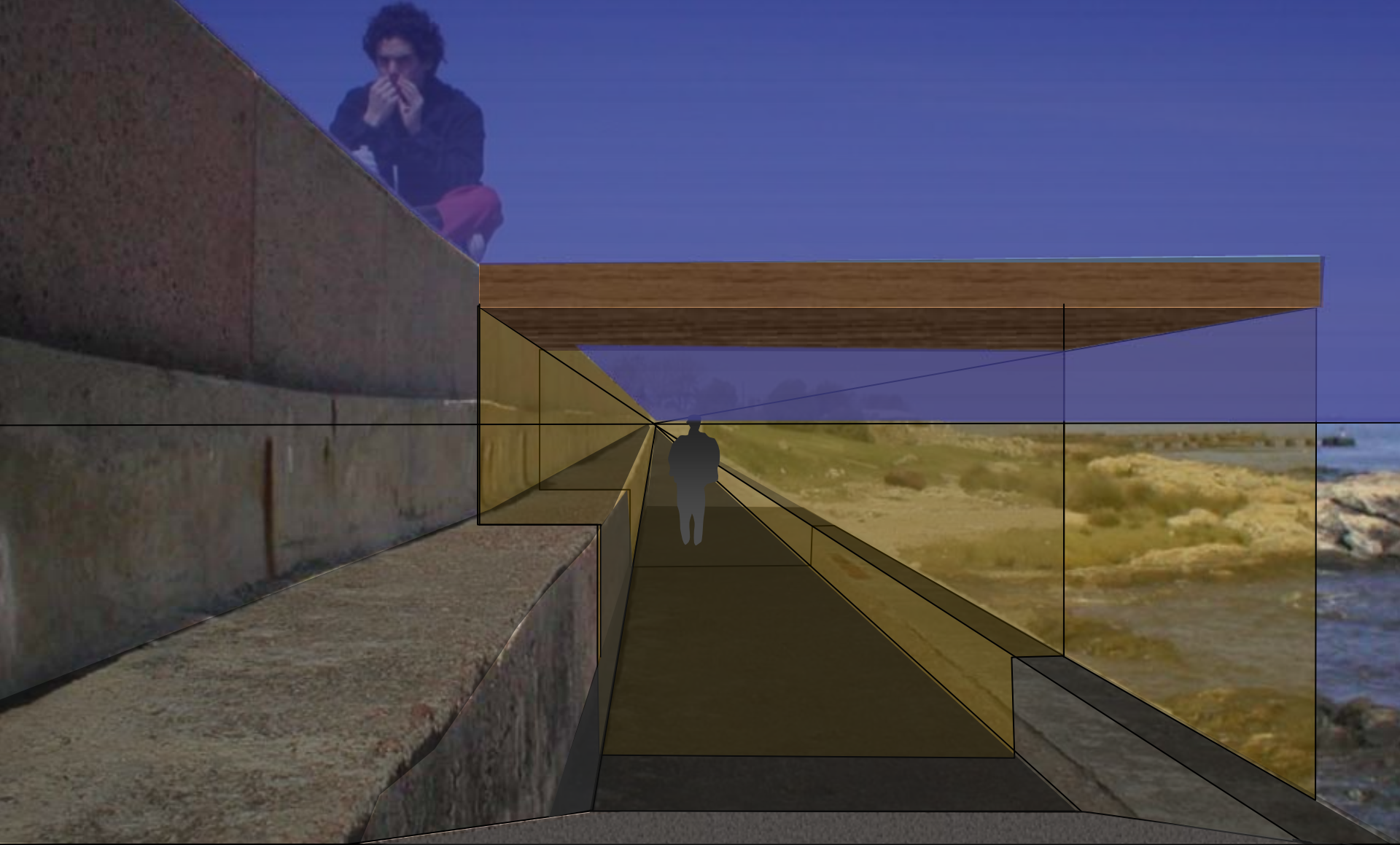


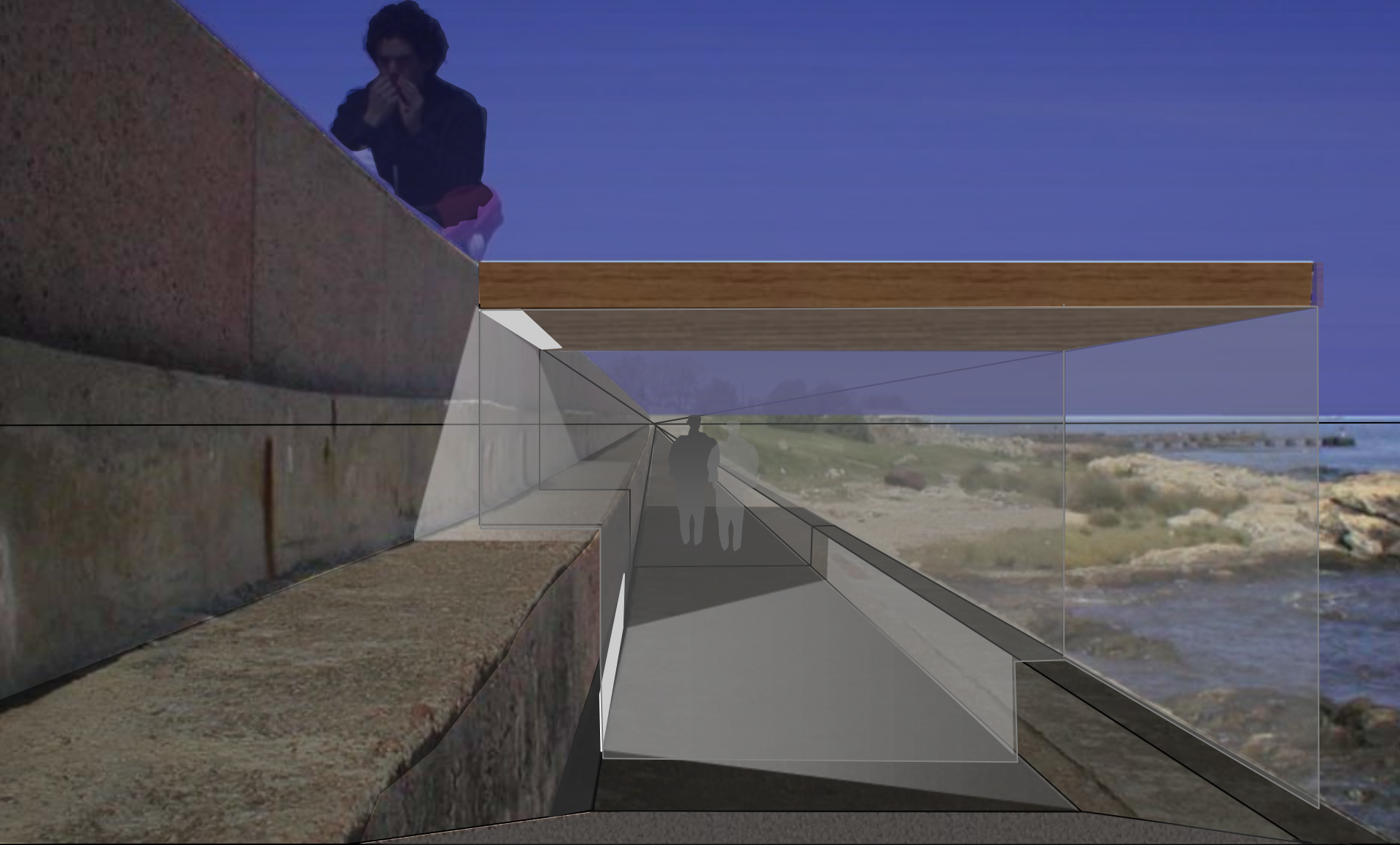




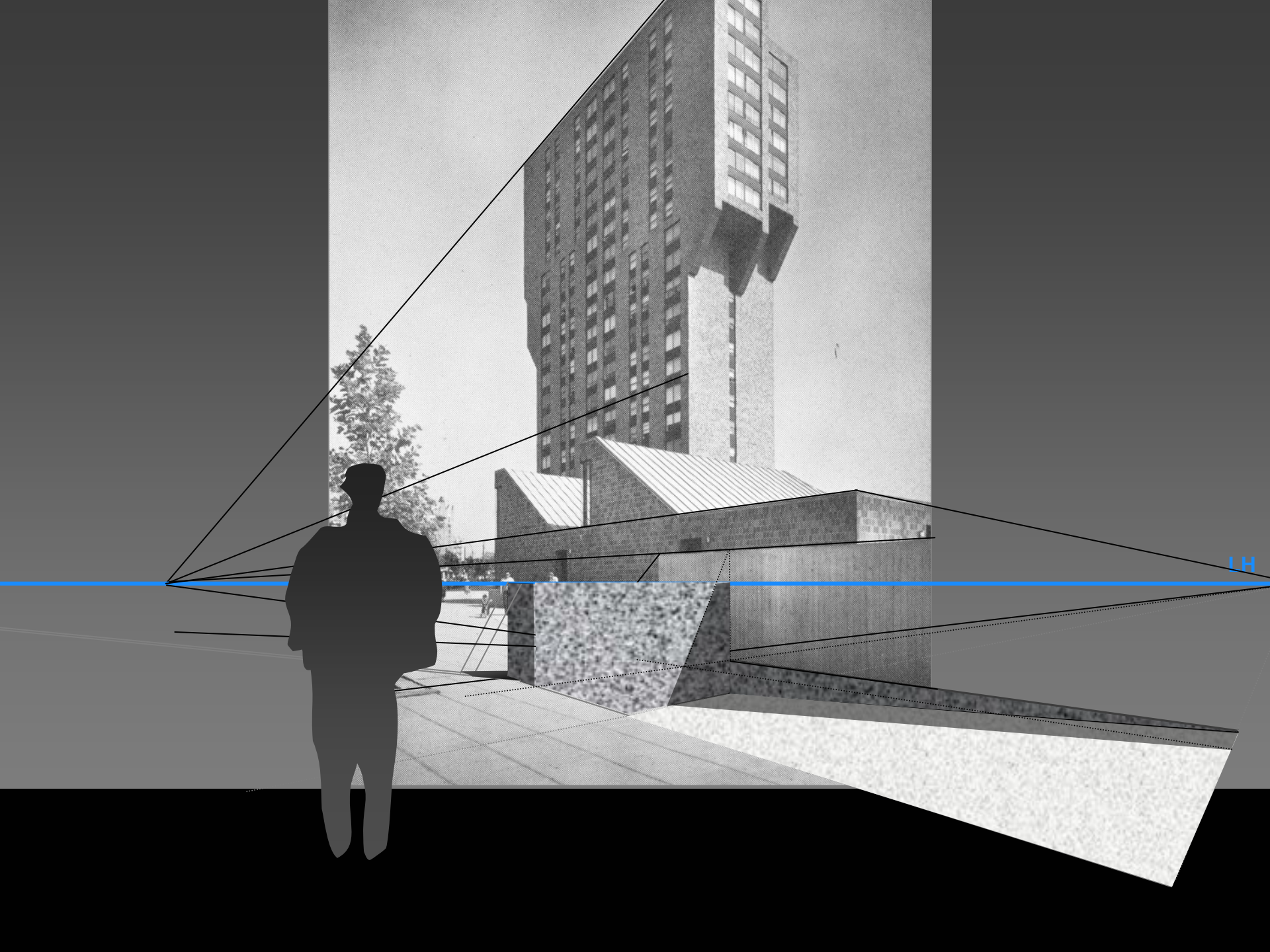




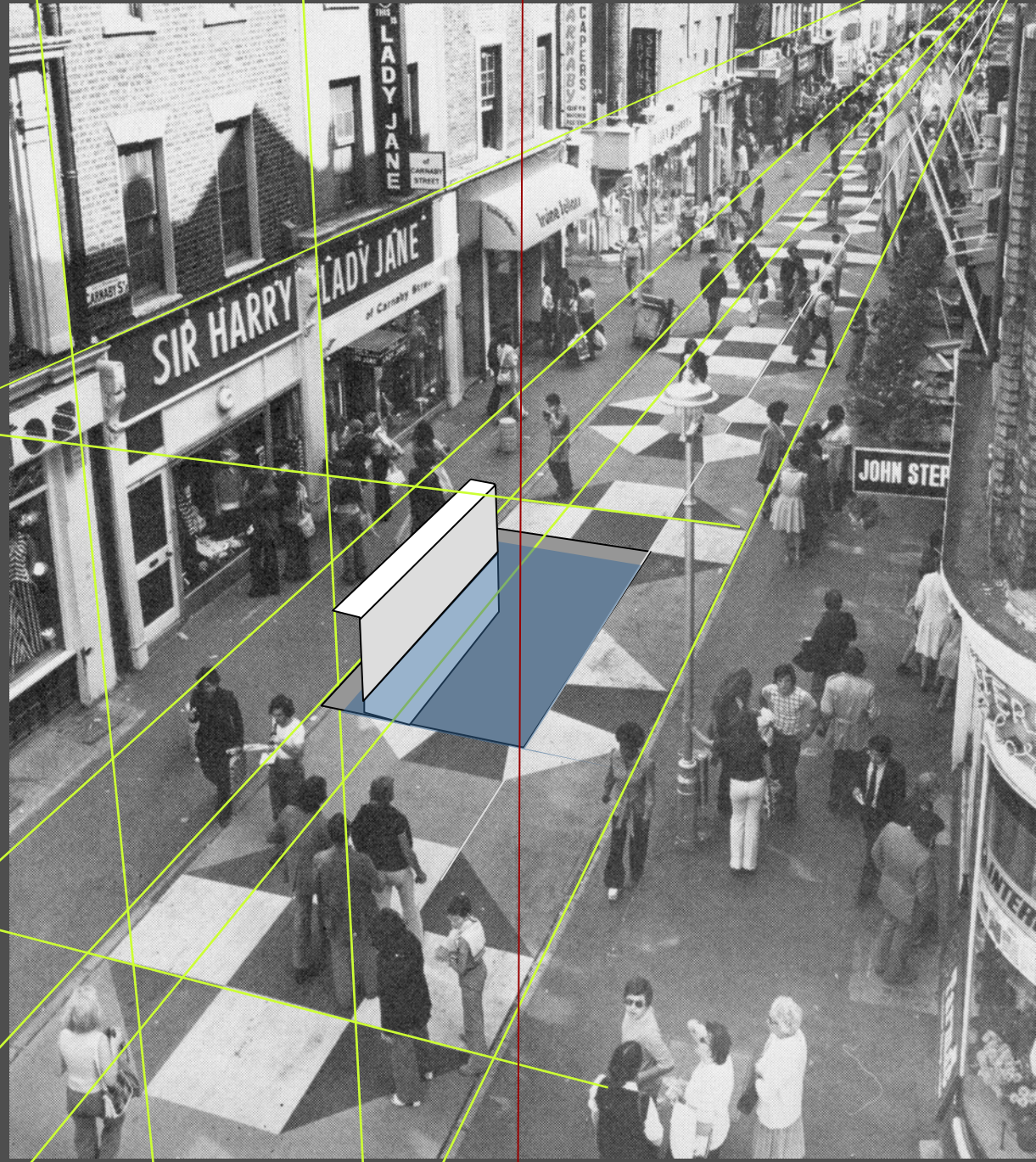


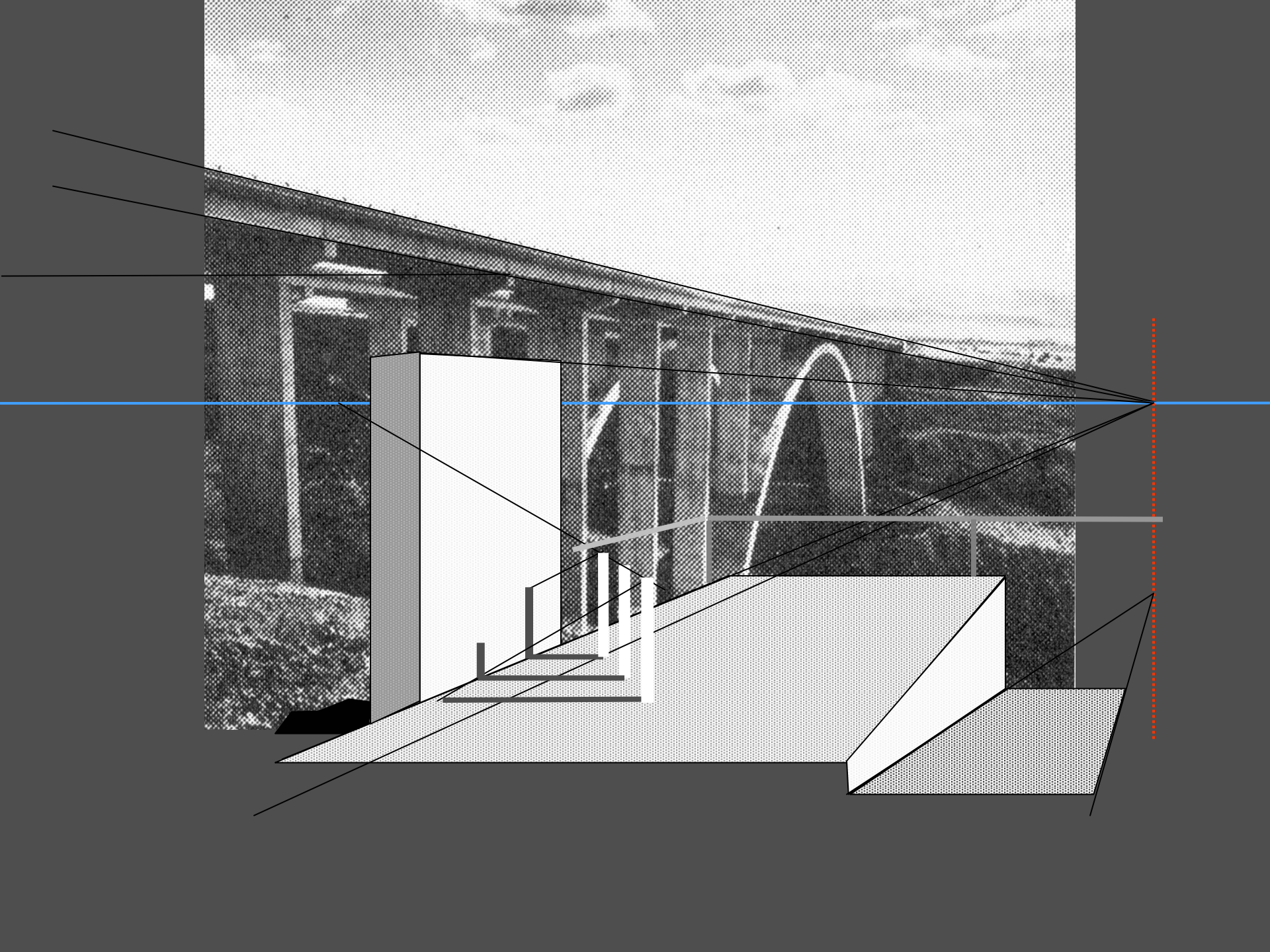


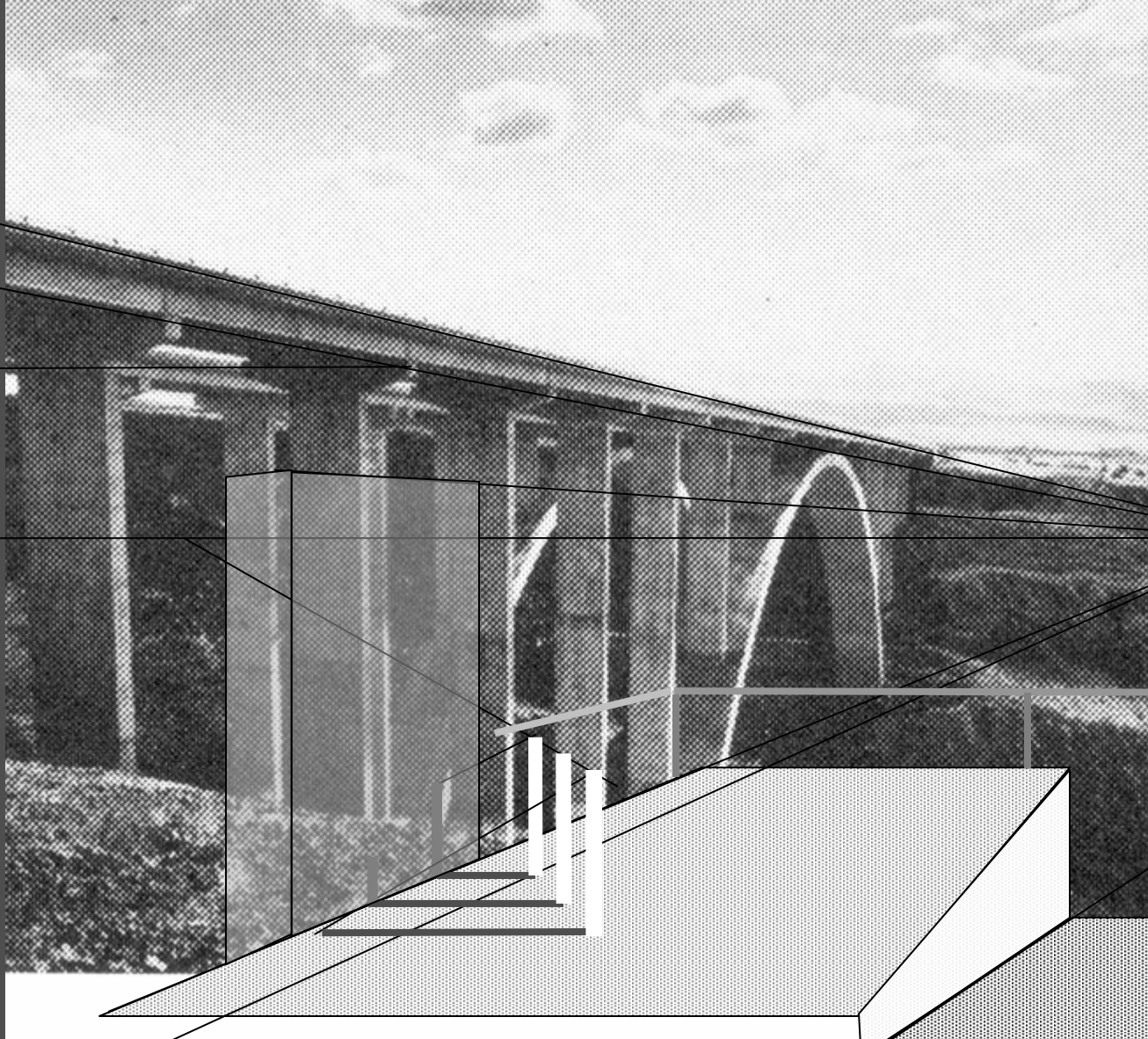


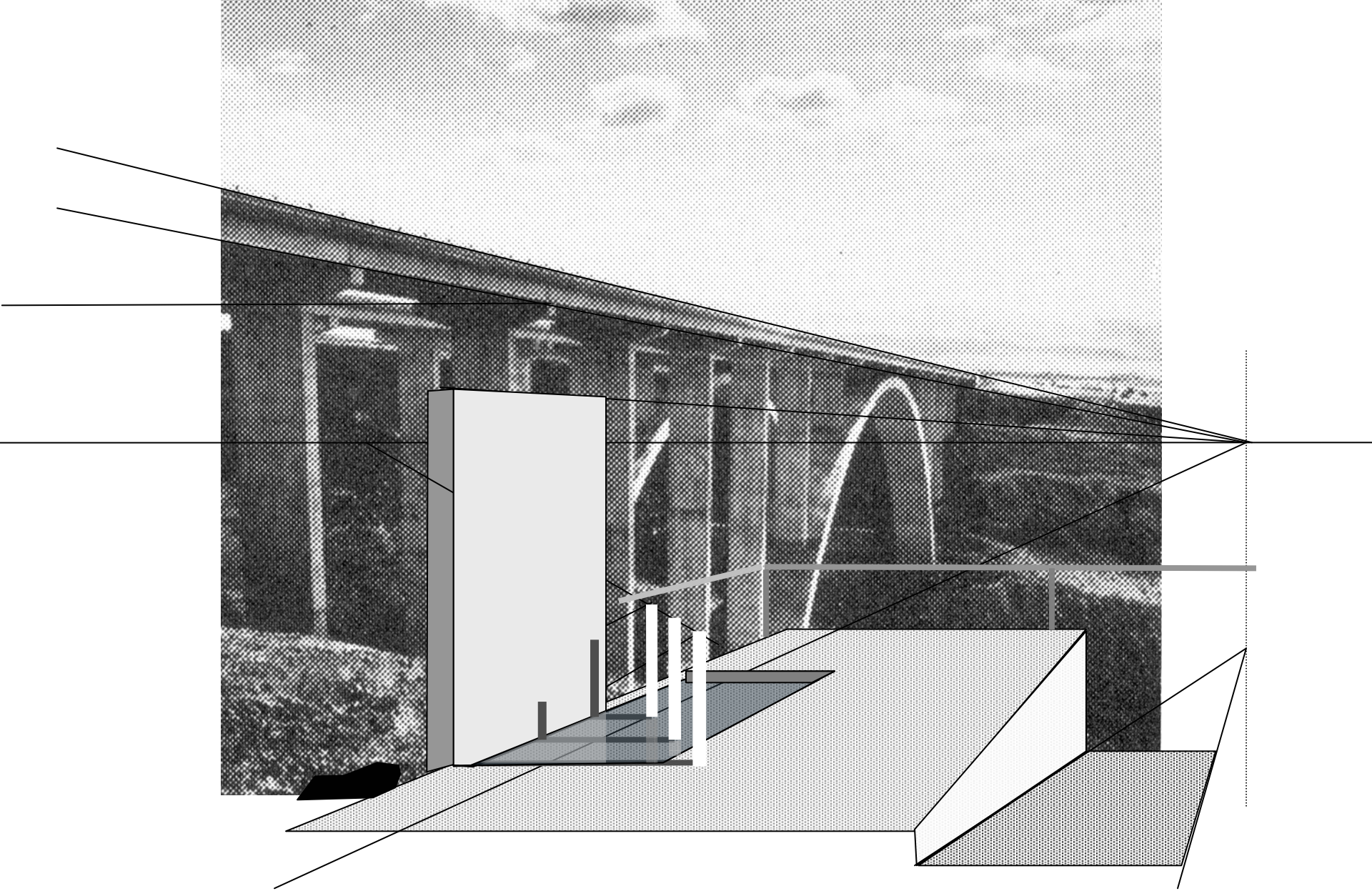












Trabajos de estudiantes





LH

PF

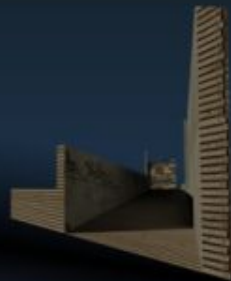
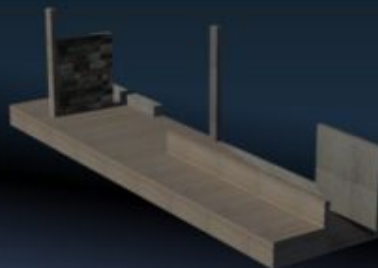
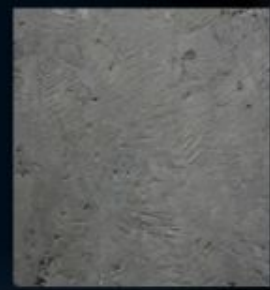


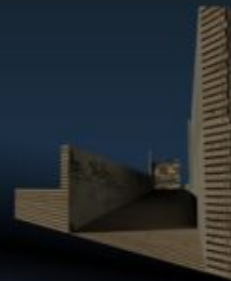
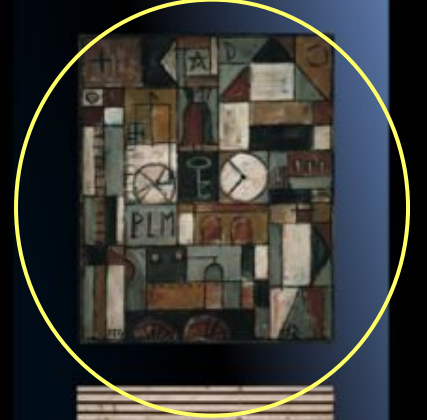
LH

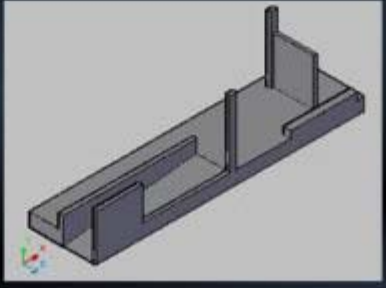
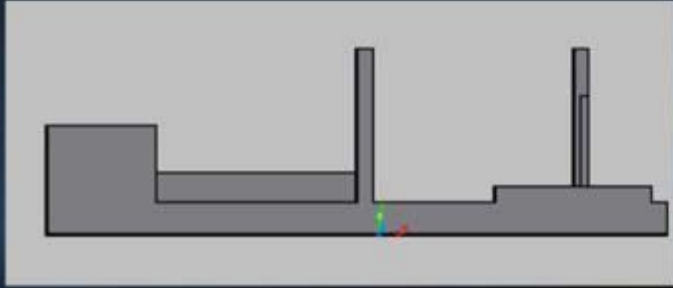
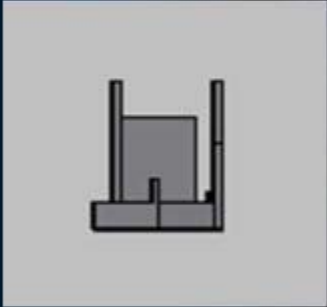
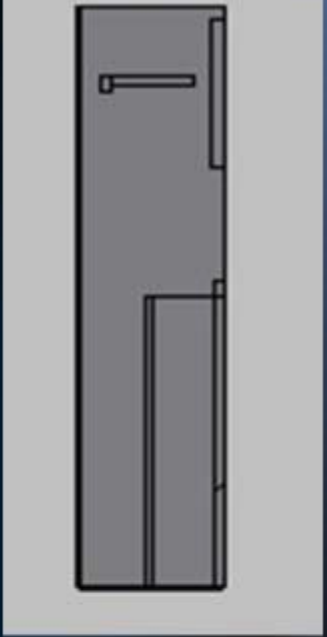
PF

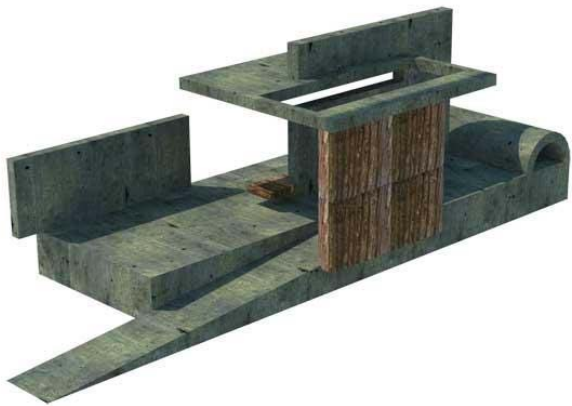
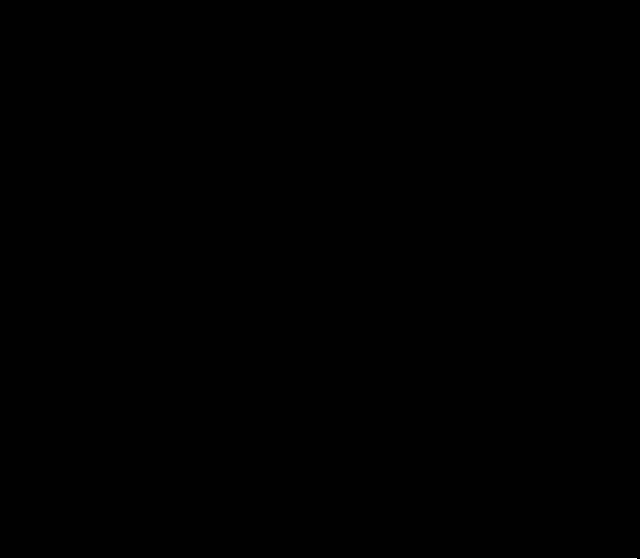












Natally Moitiño



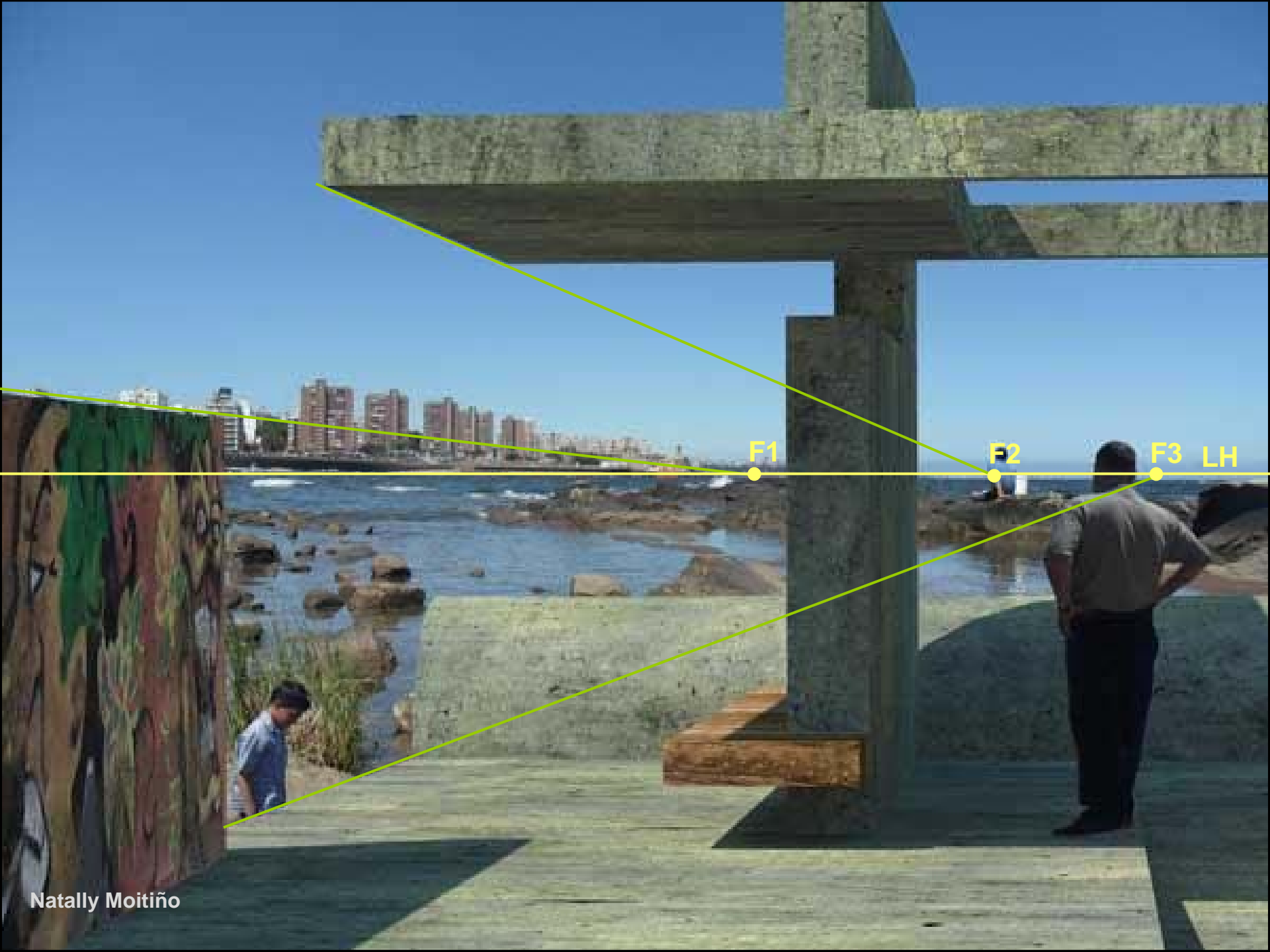


Natally Moitiño





Natally Moitiño

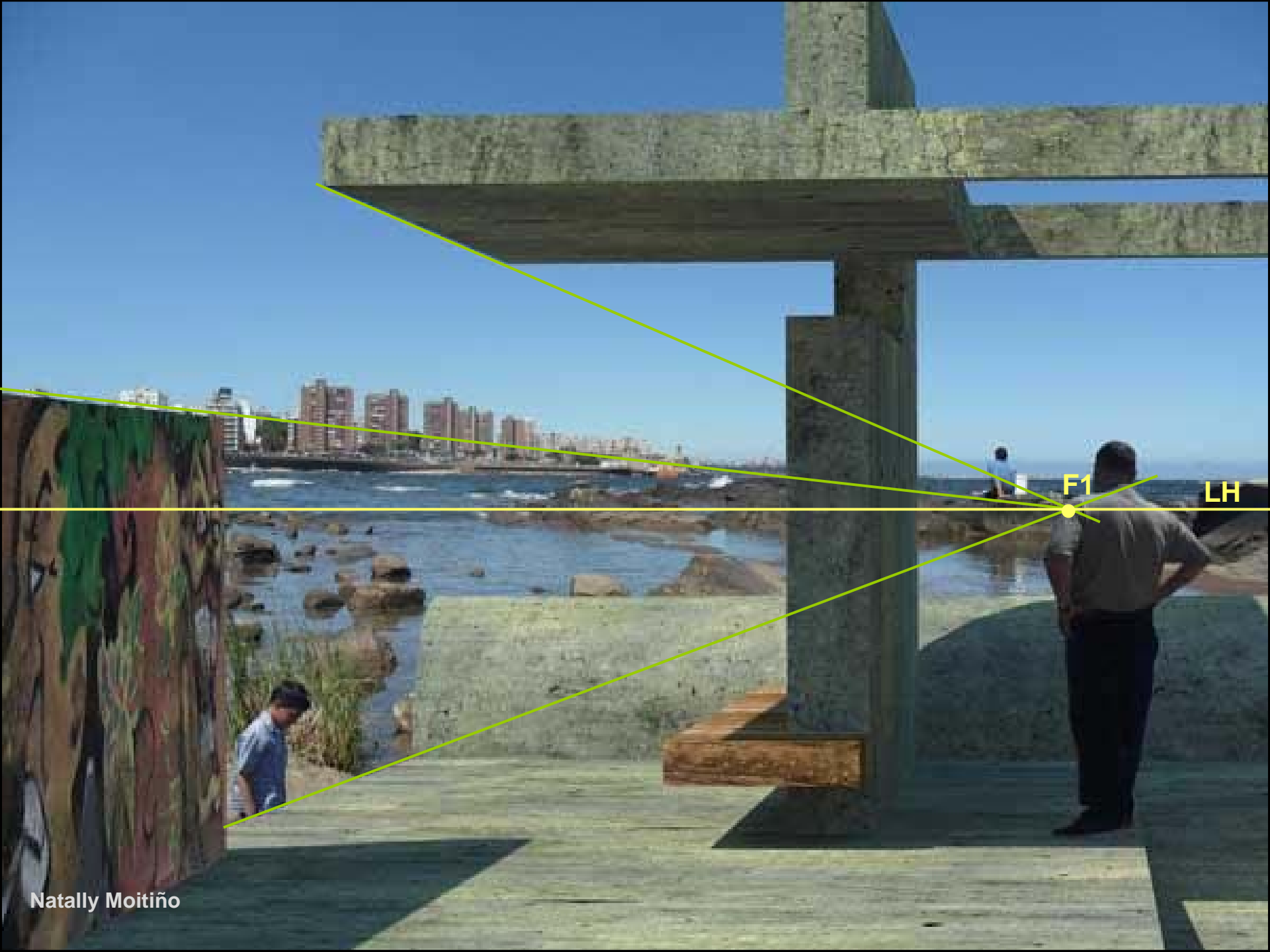


F1

F2

F3

LH



F1

LH





Ma. Inés García



Ma. Inés García



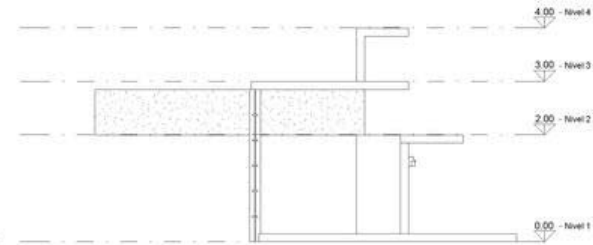
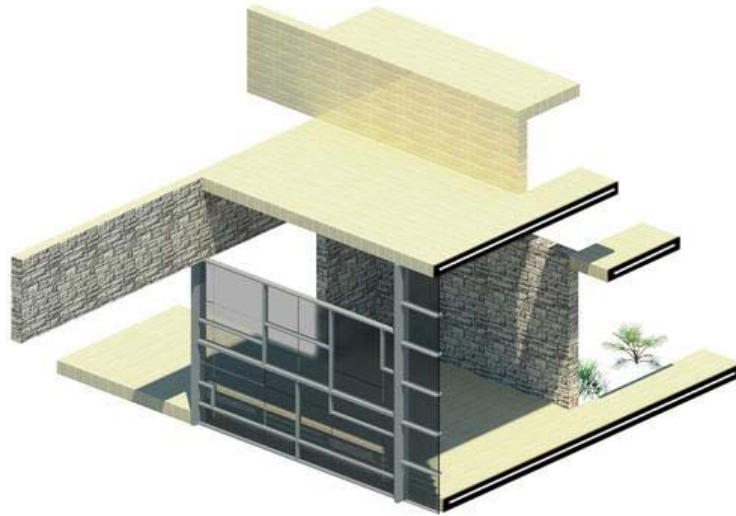
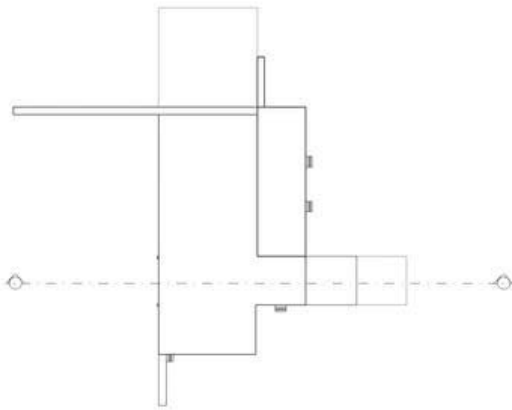
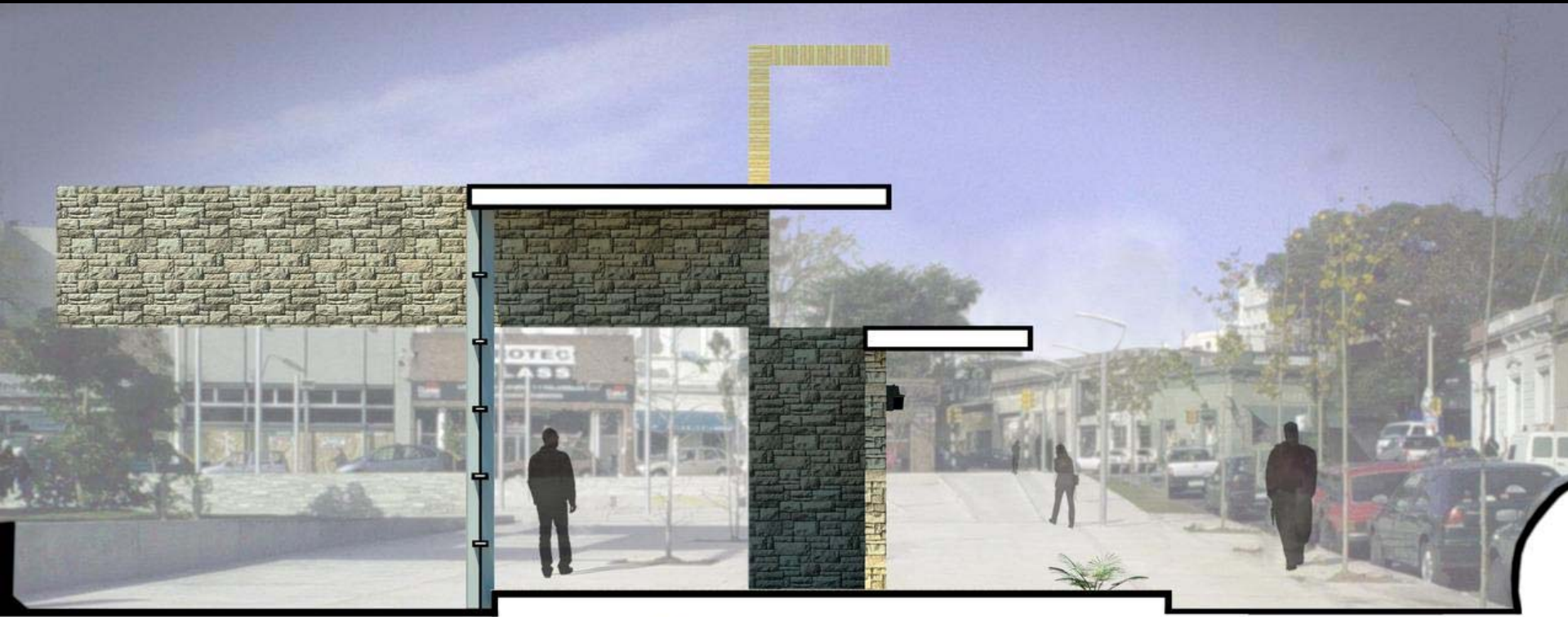
Alicia Atella

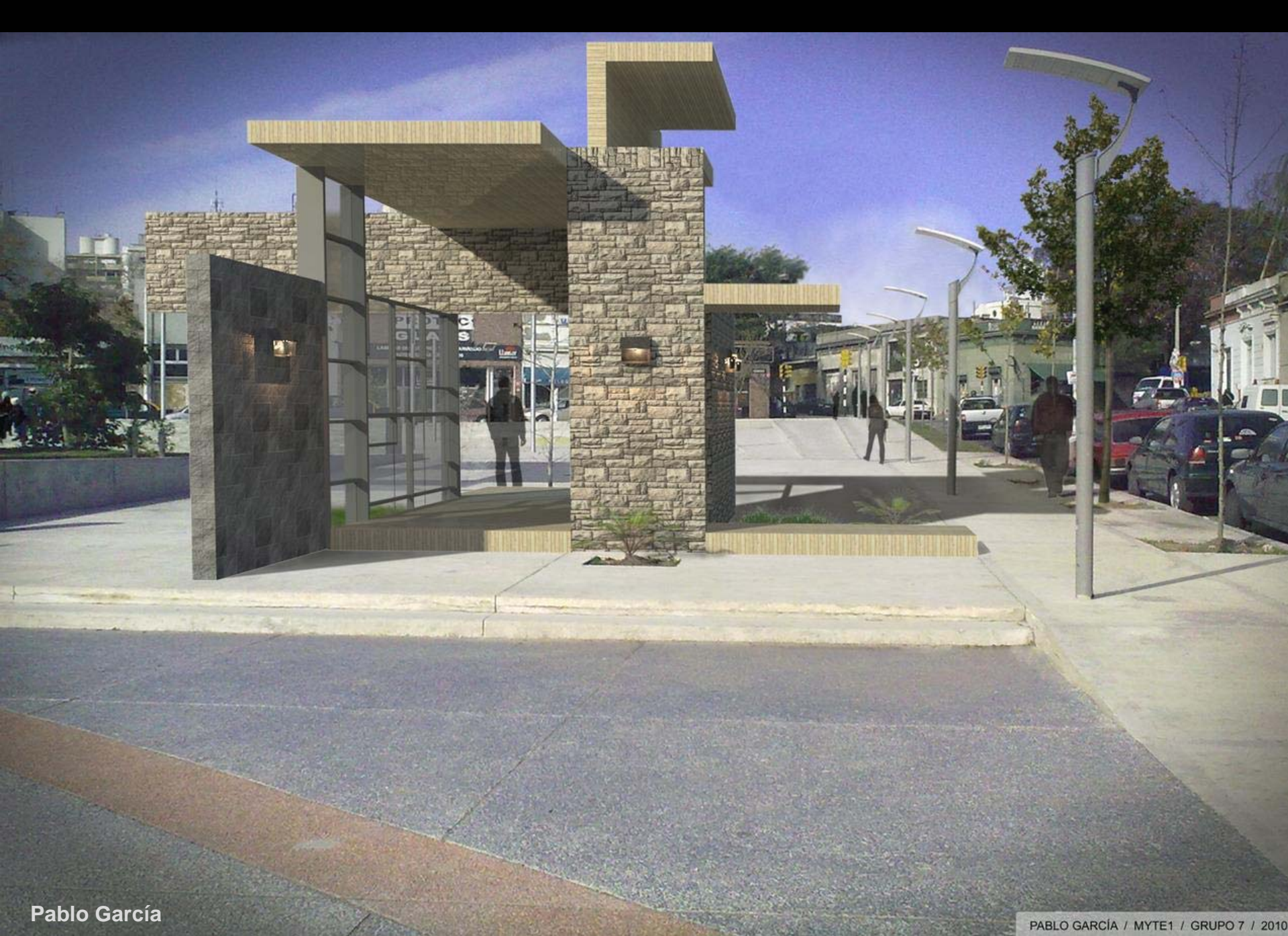






Guillermo Suhr MYTE1 / GRUPO 7 / 2010







Damián Rodríguez





Guzmán Articardi



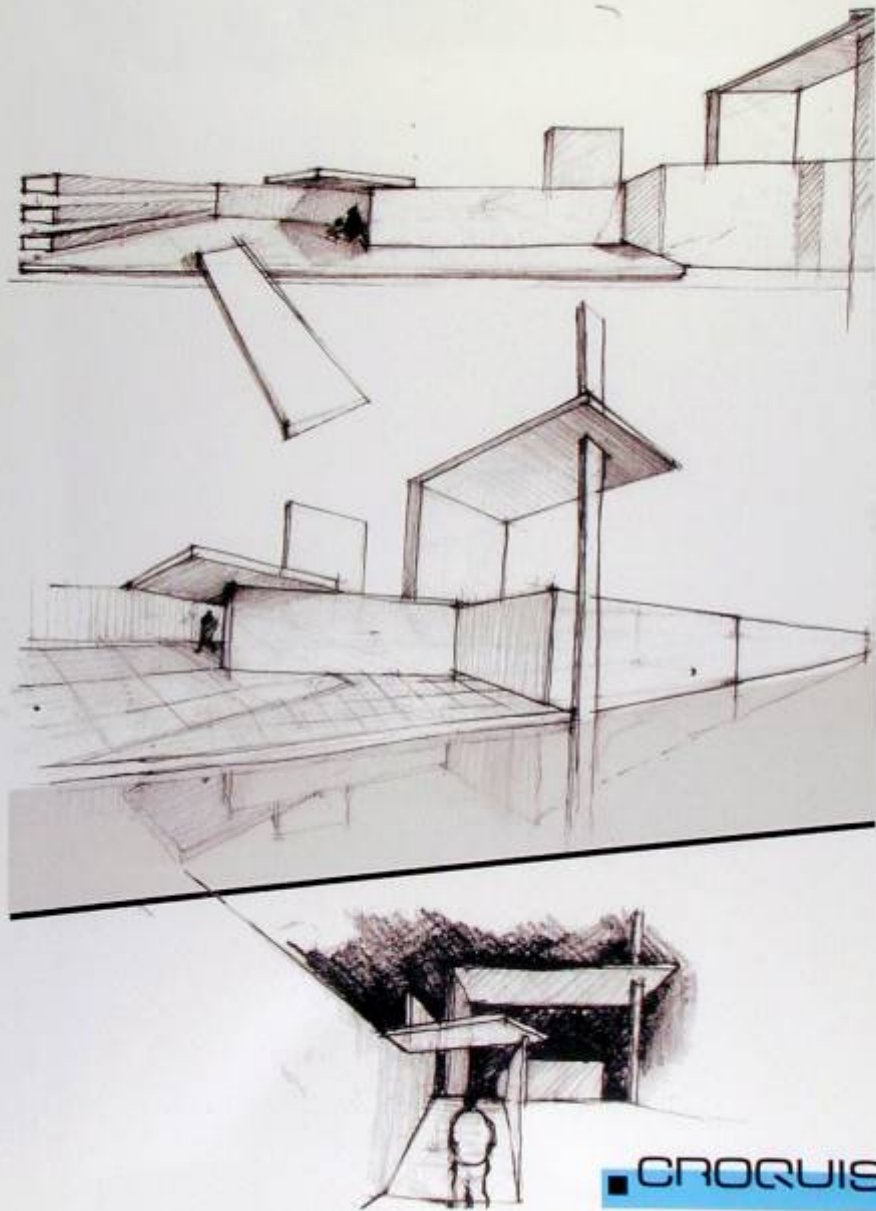
Gonzalo Fonseca



Gonzalo Fonseca



Carlos Páez Vilaró (Montevideo, 1 de noviembre de 1923) pintor uruguayo. Su pintura es una mezcla de los paisajes y las distintas culturas que ha conocido a través de sus viajes y aventuras por el mundo; plasmados en cartones, paredes, murallas, piscinas, aviones... descubriendo su único estilo entre el cubismo y los muchos otros movimientos artísticos influyentes en su obra



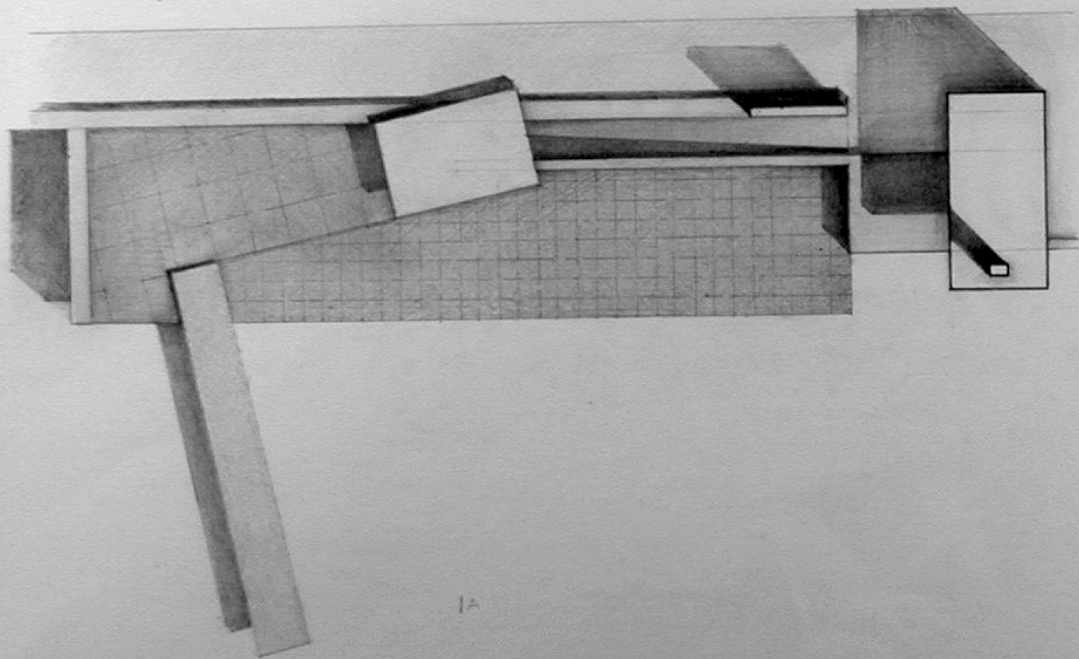
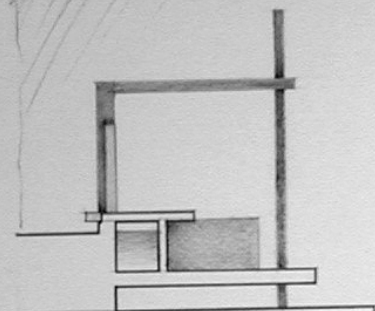
■ CROQUIS





S. PLANTA

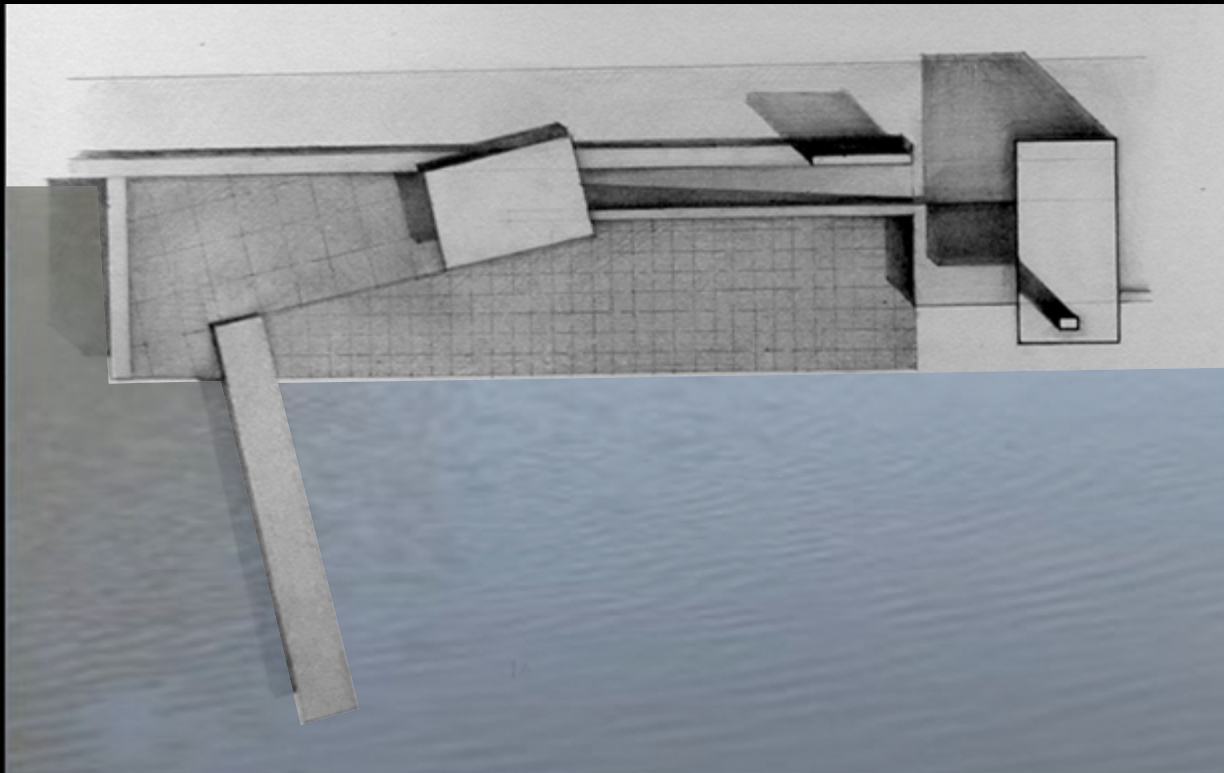
1A

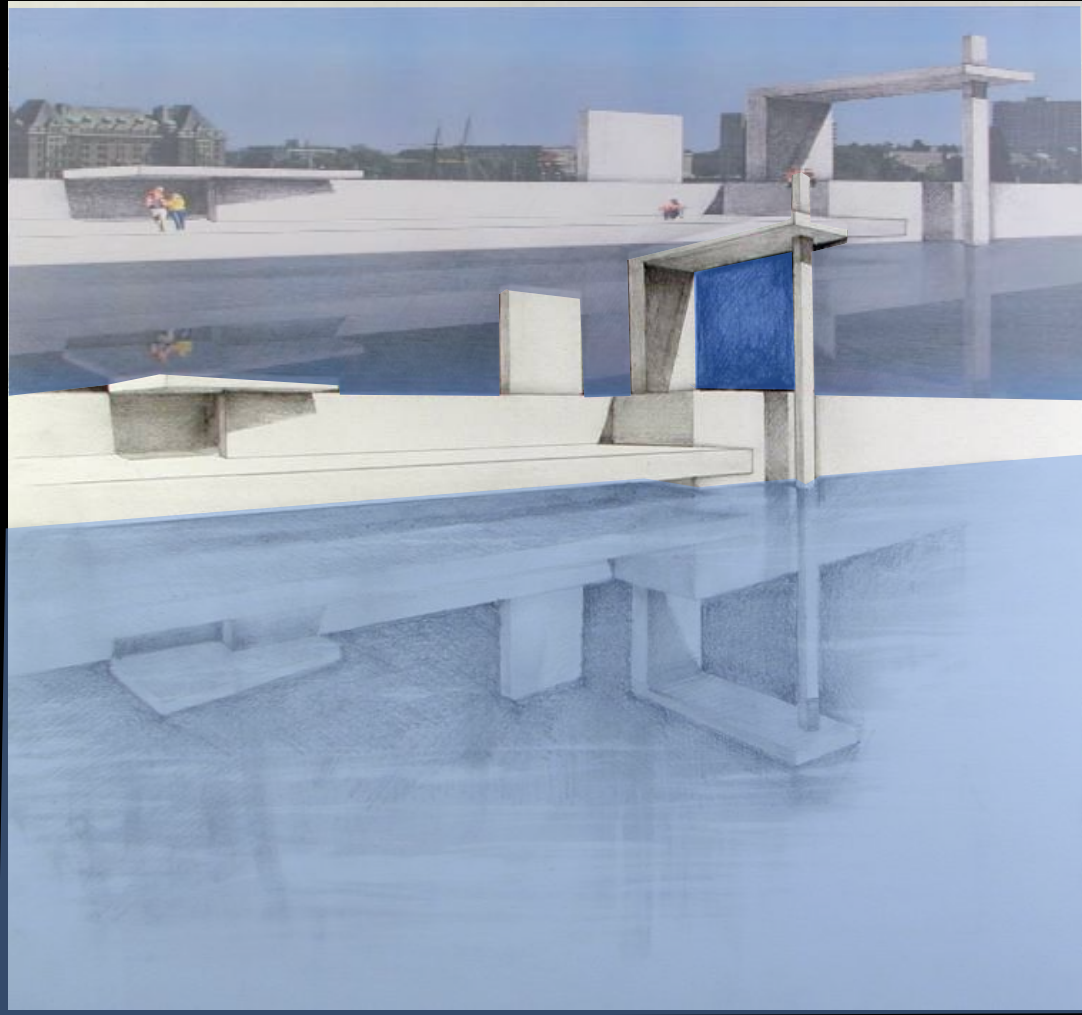


1A

A

Medios y Técnicas de Expresión I	
2004	
ejercicio	Nº 6
equipo docente	Rosario Rodríguez
alumno	Ishara Szolarsky







FOTOMONTAJE



SDO corte



En el caso del fotomontaje en el Sistema Diédrico Ortogonal, la mayor dificultad es la de obtener coherencia entre la estructura geométrica de la foto y la del dibujo, dado que la fotografía siempre será una perspectiva cónica.

Por lo tanto, para realizar el fotomontaje en el Sistema Diédrico Ortogonal, la fotografía deberá ser lo más “frontal” posible intentando eliminar el efecto de perspectiva.

Otro aspecto a cuidar es la escala de los componentes de ambos elementos.

Tanto el objeto a insertar como la fotografía (figura y fondo) deberán presentar la misma escala.

fin