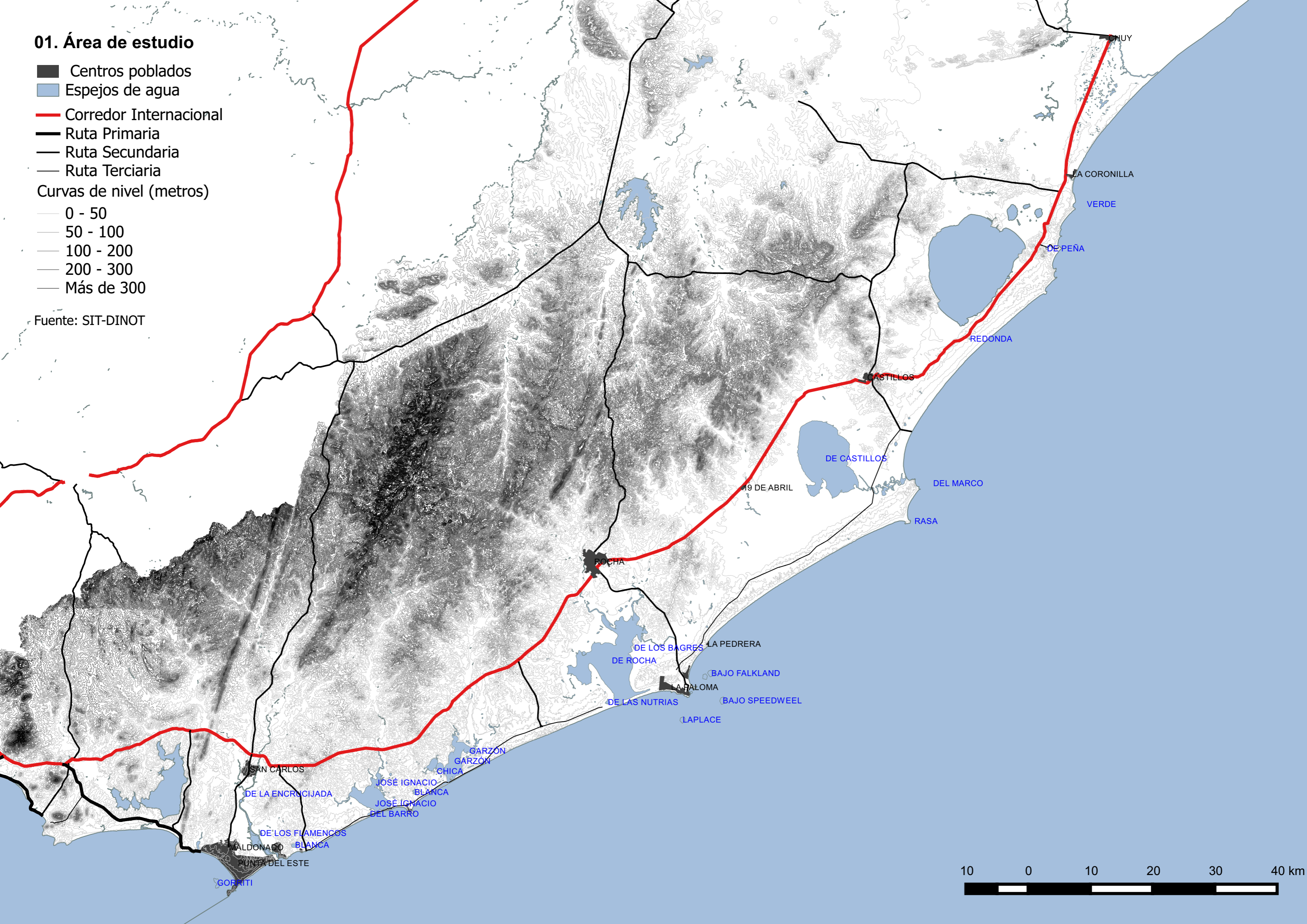


# 01. Área de estudio

- Centros poblados
- Espejos de agua
- Corredor Internacional
- Ruta Primaria
- Ruta Secundaria
- Ruta Terciaria
- Curvas de nivel (metros)
  - 0 - 50
  - 50 - 100
  - 100 - 200
  - 200 - 300
  - Más de 300

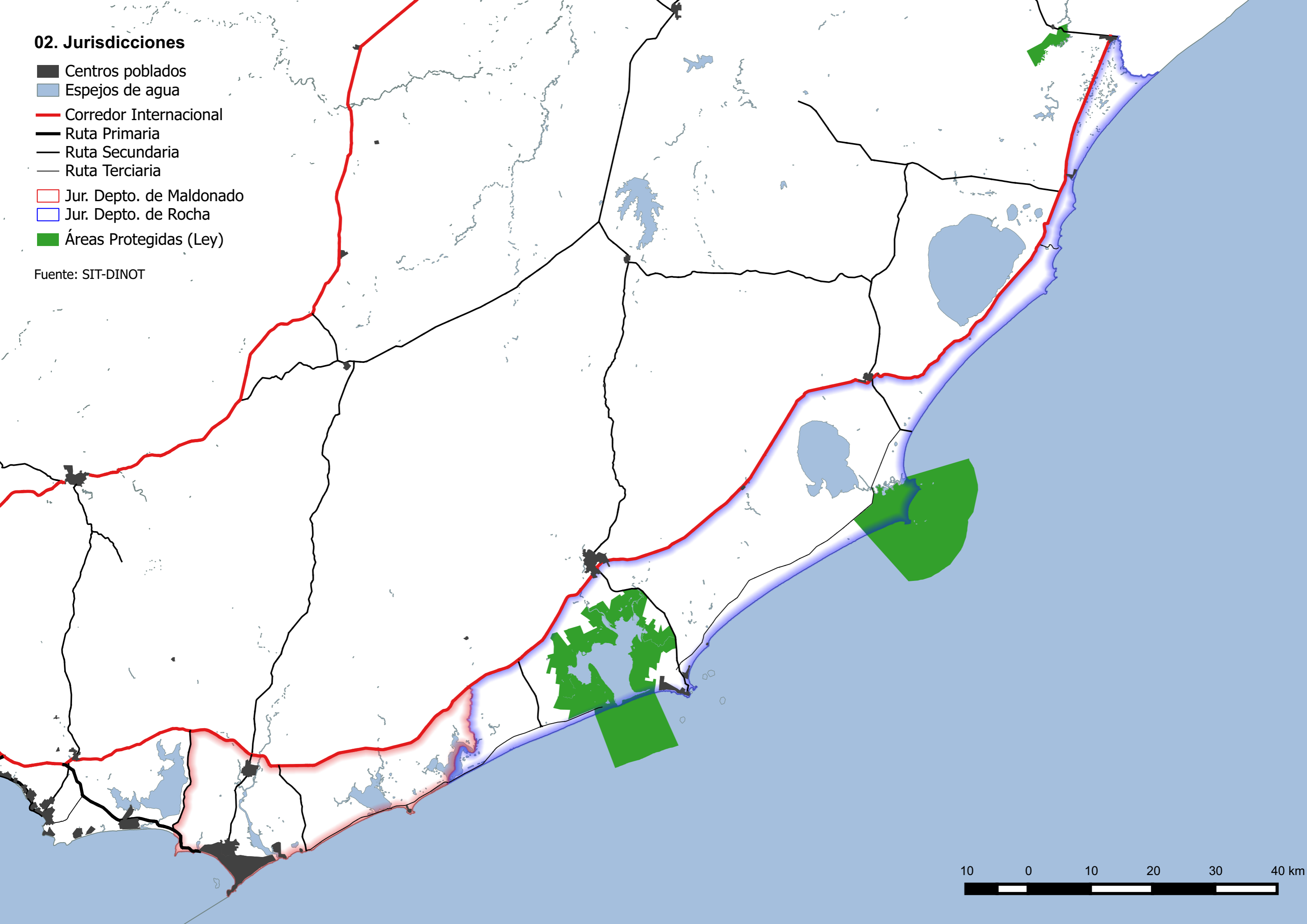
Fuente: SIT-DINOT



## 02. Jurisdicciones

- Centros poblados
- Espejos de agua
- Corredor Internacional
- Ruta Primaria
- Ruta Secundaria
- Ruta Terciaria
- Jur. Depto. de Maldonado
- Jur. Depto. de Rocha
- Áreas Protegidas (Ley)

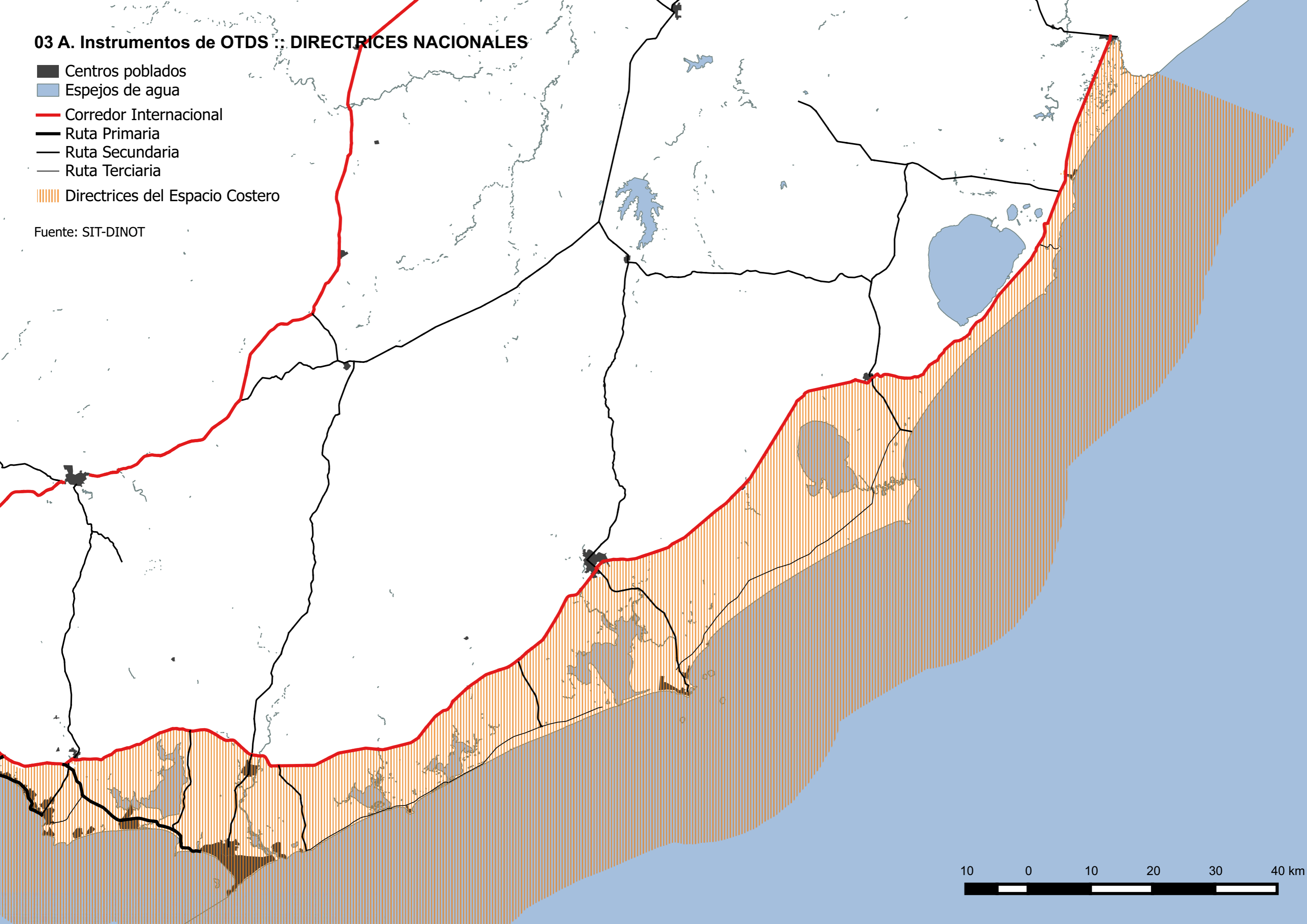
Fuente: SIT-DINOT



### 03 A. Instrumentos de OTDS :: DIRECTRICES NACIONALES

- Centros poblados
- Espejos de agua
- Corredor Internacional
- Ruta Primaria
- Ruta Secundaria
- Ruta Terciaria
- Directrices del Espacio Costero

Fuente: SIT-DINOT



### 03 B. Instrumentos de OTDS :: DIRECTRICES DEPARTAMENTALES

■ Centros poblados

■ Espejos de agua

— Corredor Internacional

— Ruta Primaria

— Ruta Secundaria

— Ruta Terciaria

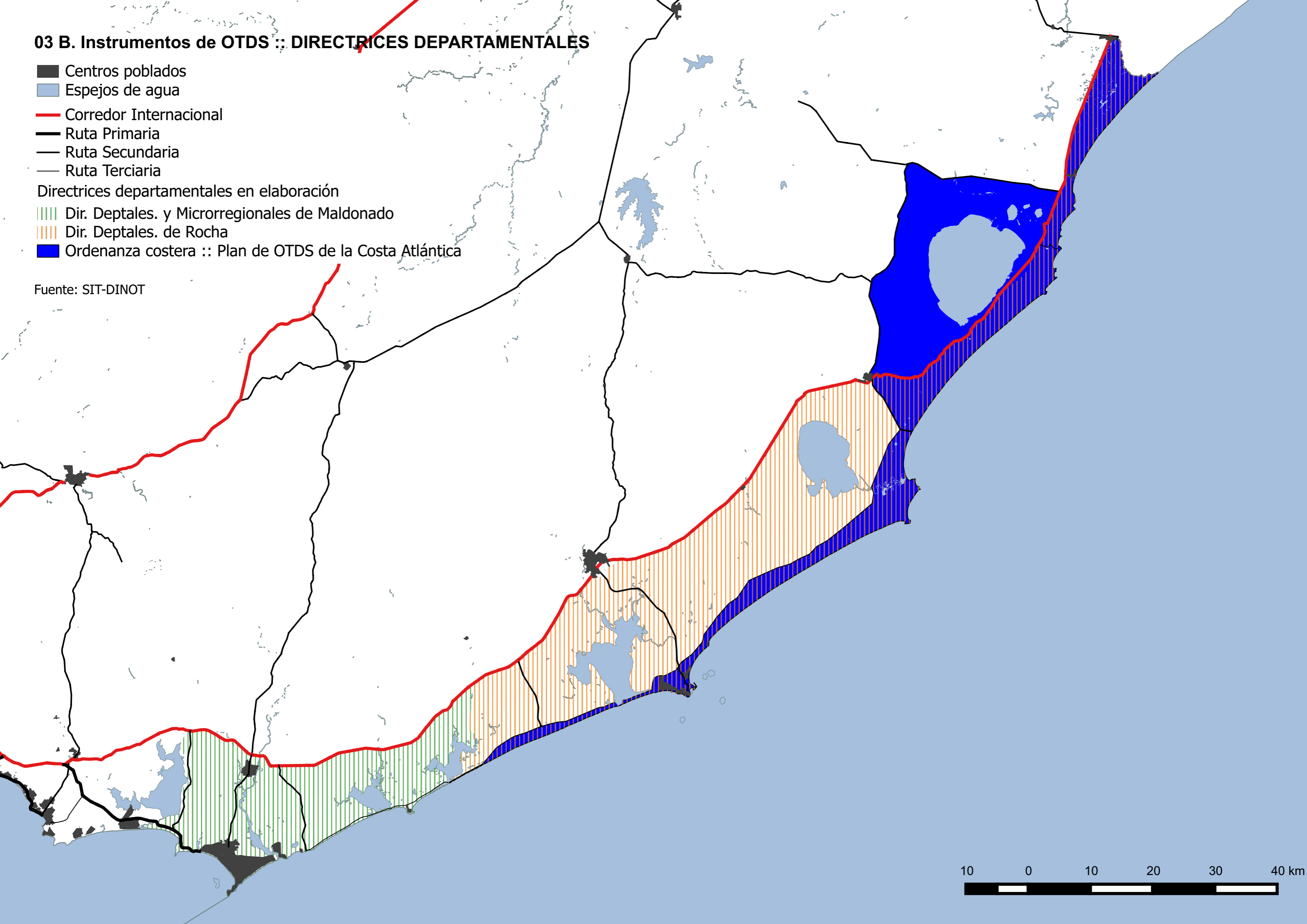
Diretrizes departamentales en elaboraci3n

▨ Dir. Deptales. y Microrregionales de Maldonado

▨ Dir. Deptales. de Rocha

■ Ordenanza costera :: Plan de OTDS de la Costa Atl3ntica

Fuente: SIT-DINOT



### 03 C. Instrumentos de OTDS :: PLANES LOCALES

■ Centros poblados

■ Espejos de agua

— Corredor Internacional

— Ruta Primaria

— Ruta Secundaria

— Ruta Terciaria

Planes aprobados

■ Ordenanza de OT y edificación de Punta del Diablo

■ Plan especial parcial de OT y edificación del Balneario San Antonio

■ Plan Lagunas José Ignacio-Garzón

■ Plan Local Sector II Los Cabos

■ Plan Local Eje Aparicio Saravia

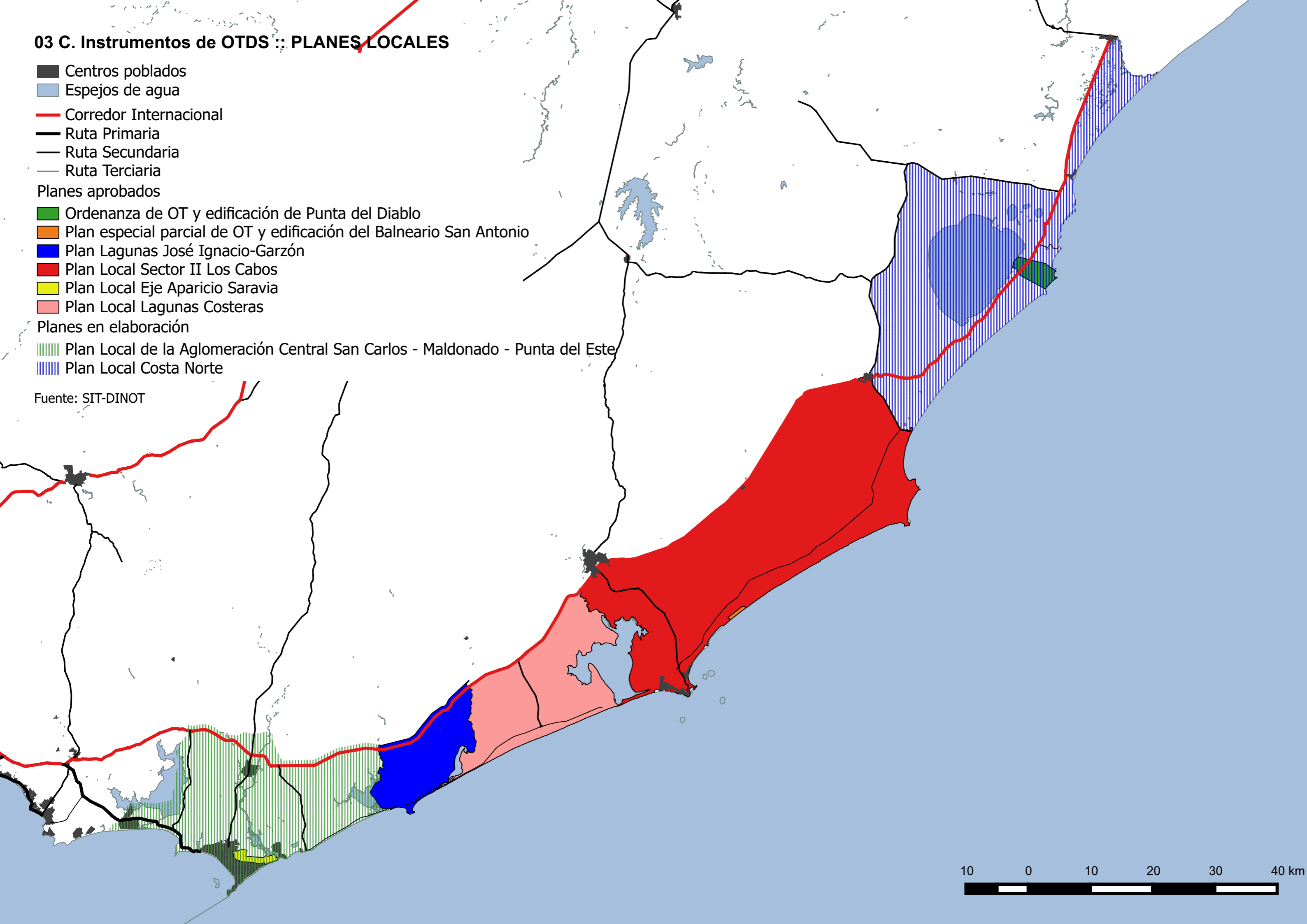
■ Plan Local Lagunas Costeras

Planes en elaboración

■ Plan Local de la Aglomeración Central San Carlos - Maldonado - Punta del Este

■ Plan Local Costa Norte

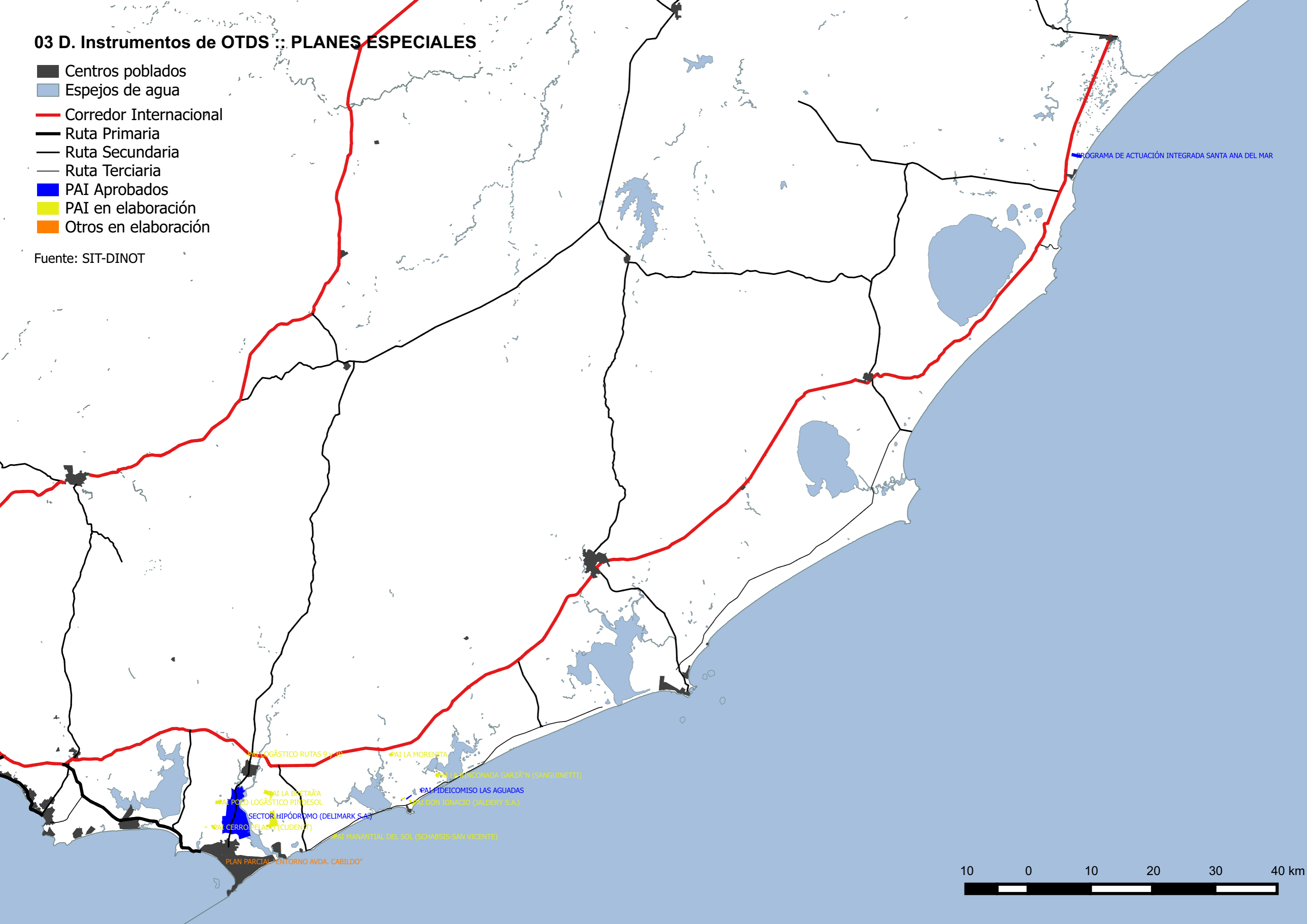
Fuente: SIT-DINOT



### 03 D. Instrumentos de OTDS :: PLANES ESPECIALES

- Centros poblados
- Espejos de agua
- Corredor Internacional
- Ruta Primaria
- Ruta Secundaria
- Ruta Terciaria
- PAI Aprobados
- PAI en elaboración
- Otros en elaboración

Fuente: SIT-DINOT



PAI LOGÍSTICO RUTAS 9 y 39

PAI LA MORENITA

PAI LA PARCONADA GARZÁN (SANGUINETTI)

PAI LA BETAÑA  
PAI POZO LOGÍSTICO PINDESOL

PAI FIDEICOMISO LAS AGUADAS  
PAI DON IGNACIO (GALDERY S.A.)

SECTOR HIPÓDROMO (DELMARK S.A.)  
PAI CERRO PELADO (CUDENIT)

PAI MANANTIAL DEL SOL (SCHARIS-SAN VICENTE)

PLAN PARCIAL "ENTORNO AVDA. CABILDO"



#### 04. Categorías de uso del suelo

- Centros poblados
- Espejos de agua
- Corredor Internacional
- Ruta Primaria
- Ruta Secundaria
- Ruta Terciaria

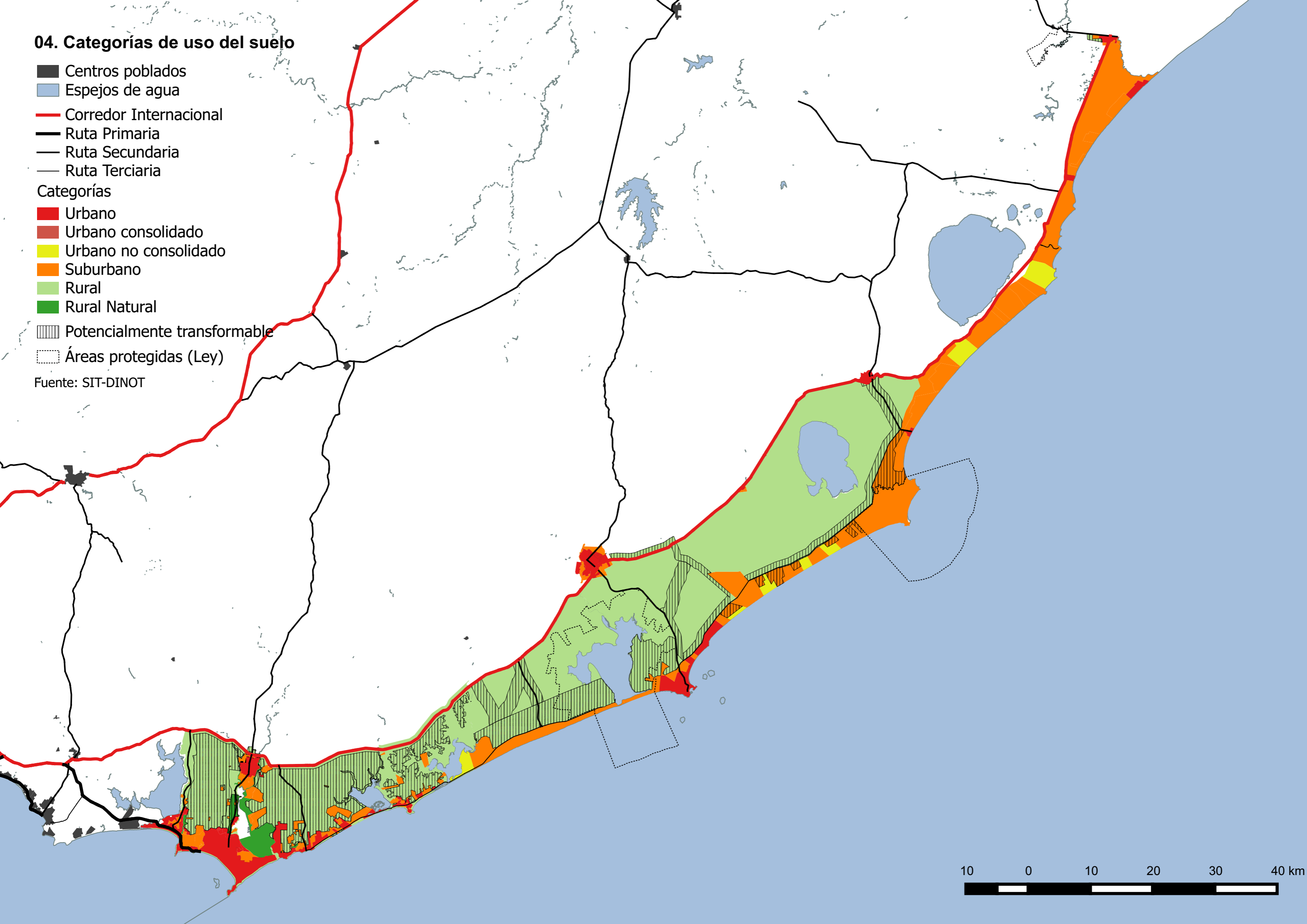
#### Categorías

- Urbano
- Urbano consolidado
- Urbano no consolidado
- Suburbano
- Rural
- Rural Natural

- Potencialmente transformable

- Áreas protegidas (Ley)

Fuente: SIT-DINOT



## 05. Cambio de cobertura del suelo 2000 - 2011

- Centros poblados
- Espejos de agua

- Corredor Internacional
- Ruta Primaria
- Ruta Secundaria
- Ruta Terciaria

### Cambio cobertura del suelo 2000 - 2011

- Aguas Artificiales
- Área Urbana
- Áreas Urbanas Dispersas
- Cultivos de Secano > 4-5 has
- Plantación Forestal

Fuente: SIT-DINOT

