

INdice

CONTENTS

ANNUAL CONTRACT 2021

In copertina: la stazione Vittoria FS della metropolitana leggera di Brescia. La linea, inaugurata nel 2013 su modello di quella di Copenhagen, è totalmente automatizzata. Da quest'anno la stazione diventa anche uno spazio per l'arte grazie alla grande installazione opera di Emilio Isgrò dedicata alla Vittoria Alata.

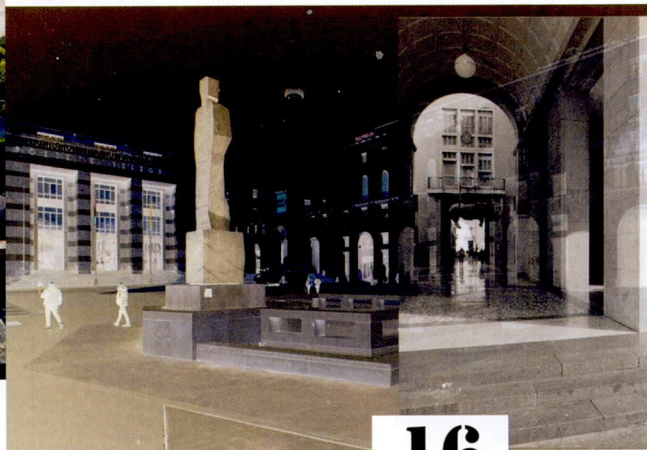
On the cover: the Brescia Vittoria FS metro station. The city's light rail system was opened in 2013, based on the model of Copenhagen, with total automation. Starting this year, the station also becomes an artspace, thanks to the large installation by Emilio Isgrò on the Winged Victory. (Photo Maurizio Barberis).



6



44



16

INTopics

6 EDITORIAL
DI / BY GILDA BOJARDI

PhotographING

CIRCLE

A CURA DI / BY CARLO BIASIA

- 8 GROUND ACTION, LA RADURA A CANTON, SILEA (TV)
PHOTO DI DARIO RIZZI, HPO
- 10 LE BELVÈDÈRE DI RONAN & ERWAN BOUROULLEC A RENNES
PHOTO DI YANN PEUCAT
- 12 LA MAMOUNIA, MARRAKECH
PHOTO DI ALAN KEOHANE



62

INside

ARCHITETTURA

16 BRESCIA RITROVATA/ BRESCIA REDISCOVERED
SERVIZI A CURA DI / BY PATRIZIA CATALANO

SPAZI ESPOSITIVI

- 44 IL MUSEO? È UN WORK IN PROGRESS/
THE MUSEUM? A WORK IN PROGRESS
TESTO DI / BY PATRIZIA CATALANO
- 48 GENOVA PER NOI/ GENOA FOR ALL
TESTO DI / BY ANITA GRECO

INsights

PROJECTS

54 NEL CANTIERE DI NOTRE-DAME/
ON THE NOTRE-DAME WORKSITE
TESTO DI / BY MARINA JONNA

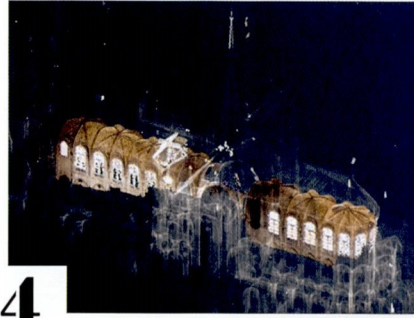
FORMAZIONE

56 UN MASTER PER IL CONTRACT/
A MASTER PROGRAM FOR THE CONTRACT SECTOR
A CURA DI / BY ANITA MARTINELLI

90

PROJECTS

- 60 IDENTITÀ E LINGUAGGIO/ *IDENTITY AND LANGUAGE*
TESTO DI / BY CARLO BIASIA
- 62 LA CITTÀ RINASCE LUNGO IL FIUME/
THE CITY REVITALIZED ALONG THE RIVER
TESTO DI / BY CLAUDIA FORESTI



54



FocusING

SPECIALE BORGHI

- 70 RINASCIMENTO DEI BORGHI/ *VILLAGE RENAISSANCE*
A CURA DI / BY VALENTINA CROCI
- 74 UN PROGETTO DI REAL ESTATE FIRMATO UK/
A REAL ESTATE PROJECT WITH A BRITISH SIGNATURE
TESTO DI / BY VALENTINA CROCI
- 76 ADOTTA IL PROGETTO / *ADOPT A PROJECT*
TESTO DI / BY ANNA MARTINELLI
- 78 LE NUOVE RISORSE DELL'ANTICO / *NEW RESOURCES OF ANTIQUITY*
TESTO DI / BY ADRIANO ALIMONTI
- 80 UN RESTAURO FILOLOGICO / *PHILOLOGICAL RESTORATION*
TESTO DI / BY ANNA MARTINELLI
- 82 DALLA FABBRICA AL FUTURO / *FROM FACTORY TO FUTURE*
TESTO DI / BY GIORGIO RAVASIO



96

LookING AROUND

- 86 LO SPAZIO CHE RITRAE L'AZIENDA/
CORPORATE SPATIAL PORTRAIT
TESTO DI / BY VALENTINA CROCI
- 90 TRA CIELO E MARE/ *BETWEEN SKY AND SEA*
TESTO DI / BY MARINA JONNA
- 96 MAGNETE URBANO/ *URBAN MAGNET*
TESTO DI / BY CLAUDIA FORESTI
- 102 ATELIER TORNABUONI
TESTO DI / BY CARLO BIASIA
- 104 L'ALLEATO PER IL SONNO PERFETTO/
AN ALLY FOR PERFECT SLEEP
TESTO DI / BY MARINA JONNA
- 105 VISIONI OLISTICHE/ *HOLISTIC VISIONS*
TESTO DI / BY MARINA JONNA

INproduct

- 108 AGC
- 110 CALEIDO
- 112 CATELLANI & SMITH
- 114 DURAVIT
- 116 GAROFOLI
- 118 GRUPPO ROMANI
- 120 GUGLIELMI
- 122 IGV GROUP
- 124 INFINITI
- 126 INSTABILELAB
- 128 LUALDI
- 130 MAPEI
- 132 MARAZZI
- 136 OIKOS VENEZIA
- 138 PEDRALI
- 140 SCAB
- 142 SECCO SISTEMI
- 144 SLIDE
- 146 SPATIUM PISCINE
- 148 UNO CONTRACT
- 150 VICTORIA ARDUINO

INservice

- 152 TRANSLATIONS
- 166 FIRMS DIRECTORY
DI / BY ADALISA UBOLDI