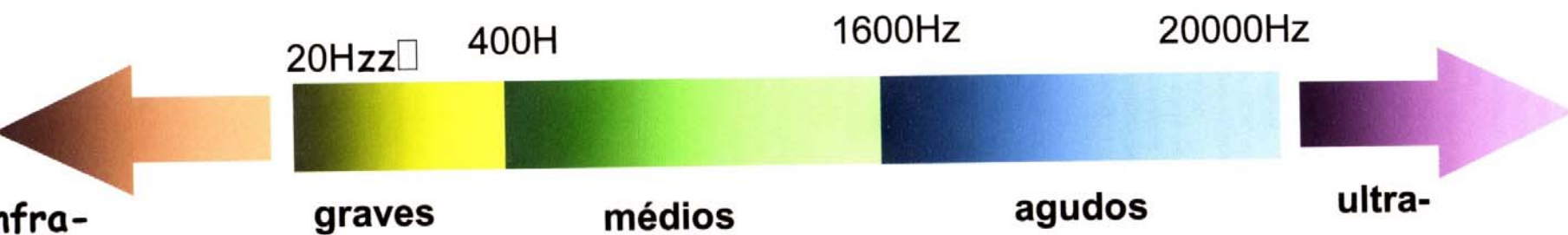


# SONIDO COMO COMPONENTE DE DEFINICION DE LOS ESPACIOS ARQUITECTONICOS

TEMA ACÚSTICO

# Gama audível



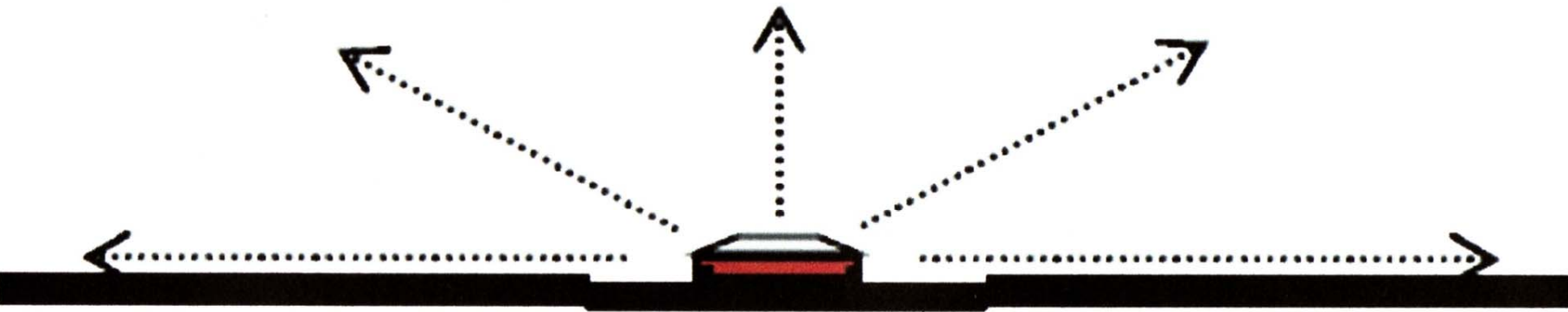
*Fig. A1 – Faixa audível.*

# Relación cultura - percepción

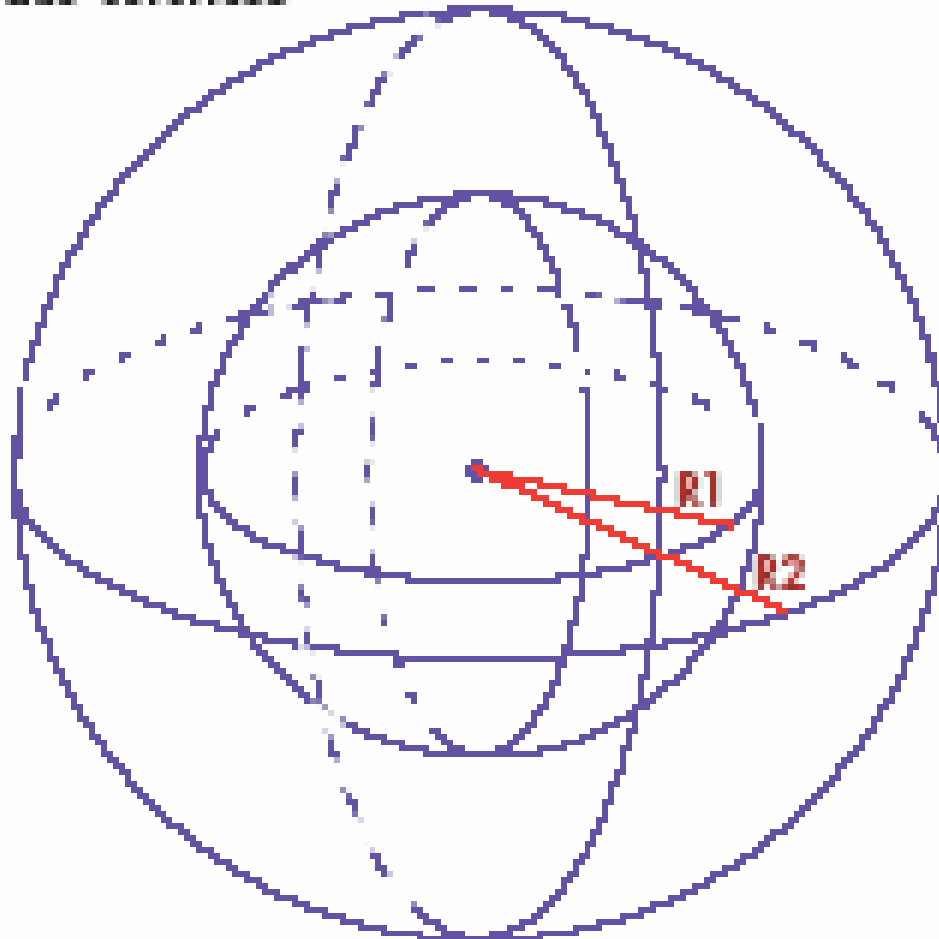
**Tabela 1: Relação entre o tipo de cultura e a percepção do tipo de som produzido**

TIPO DE CULTURA	TIPO DE SOM, PORCENTAGEM		
	NATURAIS	HUMANOS	UTENSÍLIOS E TECNOLOGIA
primitiva	69	26	5
medieval, renascentista e pré-industrial	34	53	14
pós-industrial	9	25	66
contemporânea	6	26	68

Emisión



## Ondas esféricas



# Reflexión

## MECANISMO DE REFLEXIÓN ACÚSTICA

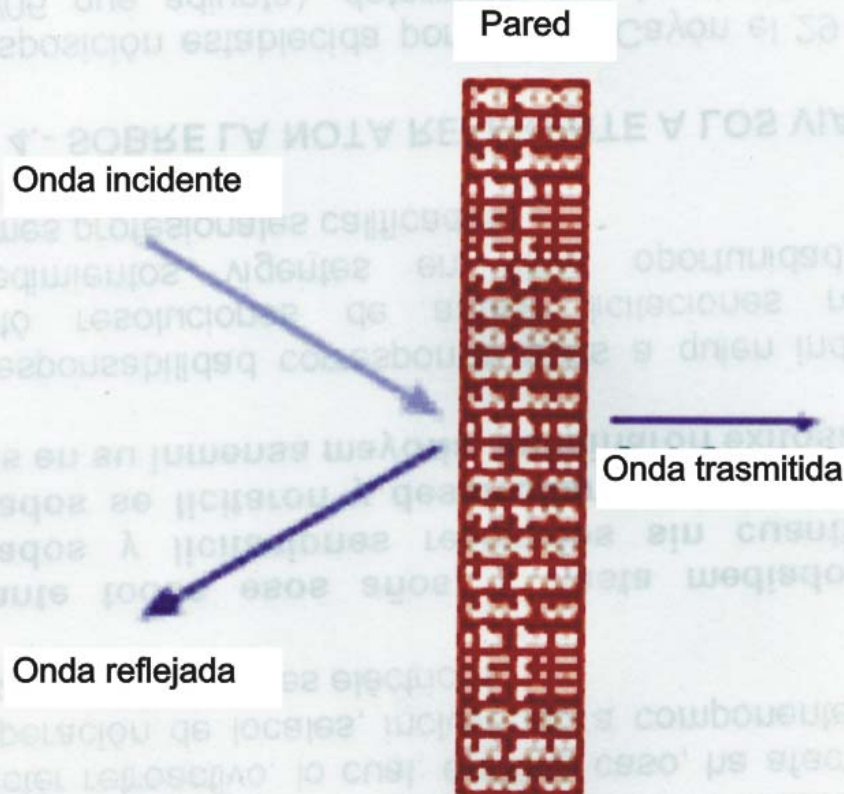
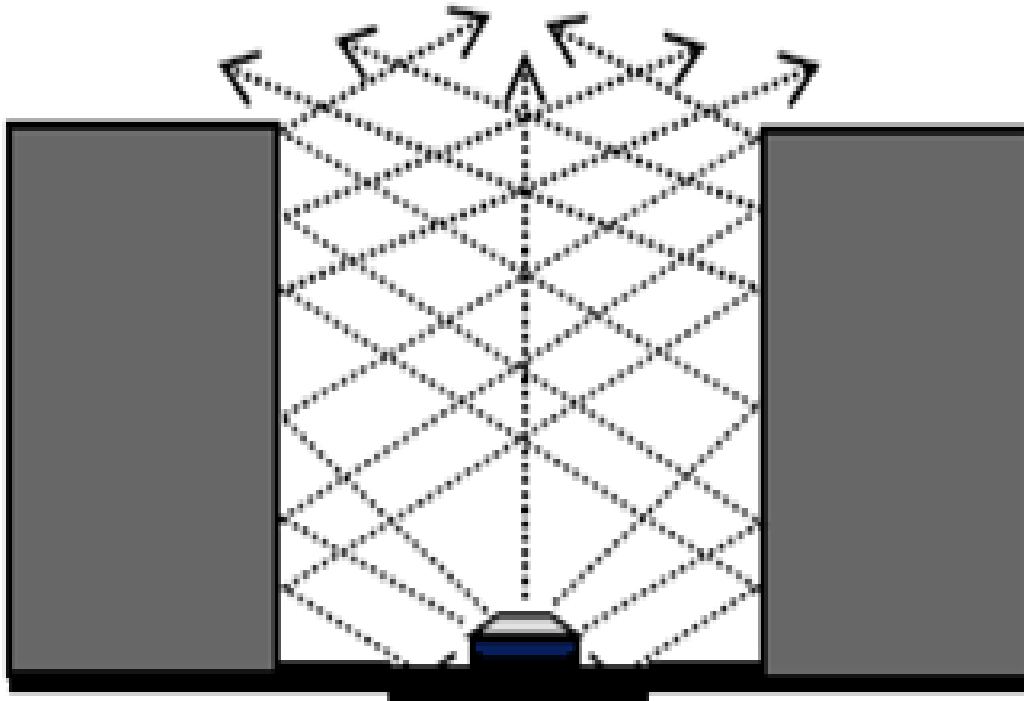


Figura 1

# Reflexión



Calle estrecha

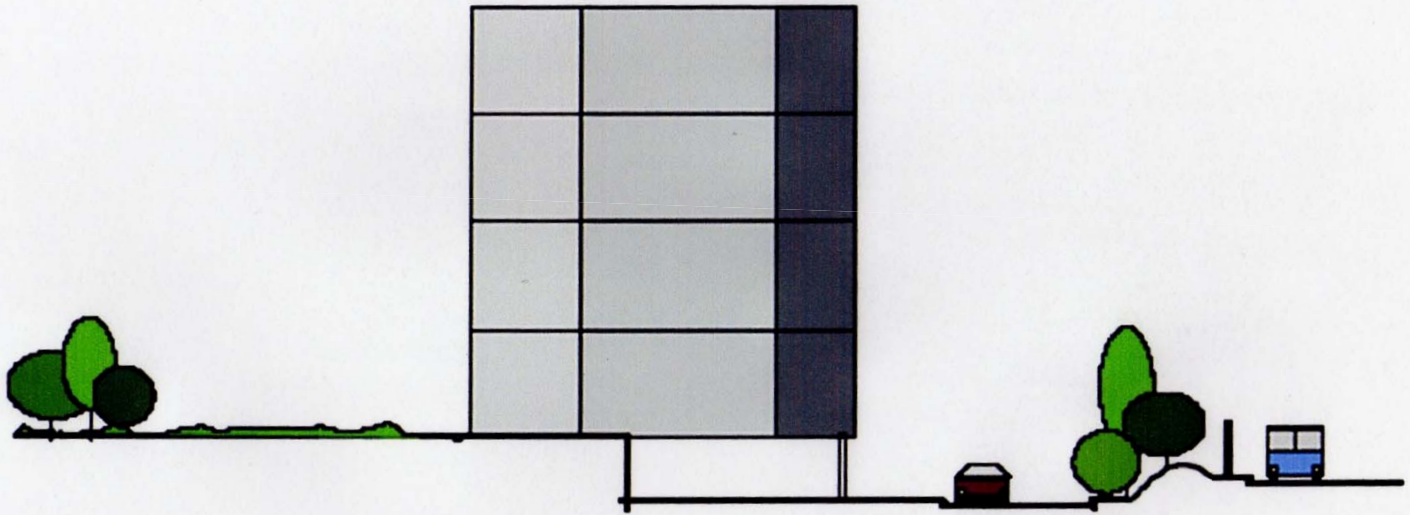




Tránsito



# Corte de calle





Yucatán



Teatro



Sala







Ring Amsterdam  
Den Haag 54  
Utrecht 41  
A10 west A10 west

80

80

80