



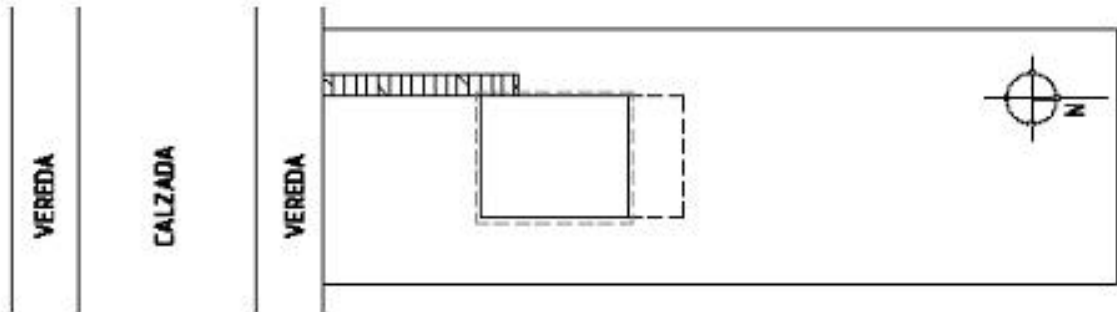
1.- La incorporación de especies vegetales en el exterior de una construcción, puede incidir de varios modos en las condiciones de confort y de mejora del ambiente de un espacio arquitectónico próximo.

A partir de ésta foto de tres manzanas en Salto (1, Liceo, 2, Regional Norte UdelaR y 3, una manzana mayoritariamente dedicada a vivienda) Evaluar y analizar el uso de especies vegetales en la construcción de ambiente

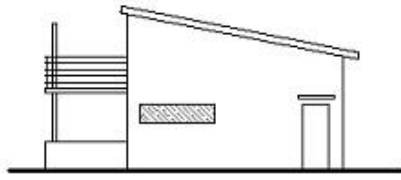
2.- Al espacio arquitectónico lo definen elementos materiales, tangibles, pero también otros menos tangibles, como las distintas formas de energía que aportan a la percepción de sus cualidades. ¿Puedes explicar con algún ejemplo, como estas energías califican y caracterizan algún espacio significativo?.

3.- El progresivo conocimiento del comportamiento de los materiales organizados en estructuras estimuló a la Humanidad –en diversas civilizaciones- a avanzar en el dominio del espacio. Nos referimos, por ejemplo, a la configuración de formas curvas sometidas a un solo tipo de tensiones. Puedes explicar con croquis como funciona desde el punto de vista estructural un arco, una bóveda, una cúpula. Analiza como inciden en la especialidad, y en los fenómenos acústicos estos tipos de cerramientos.

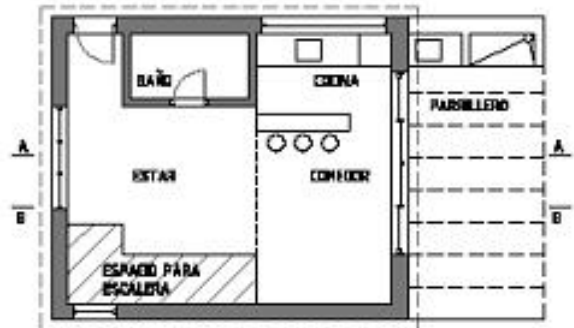
4.- Se trata de una vivienda de uso anual



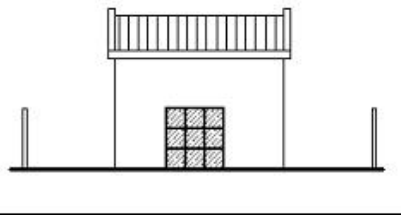
Ubicación



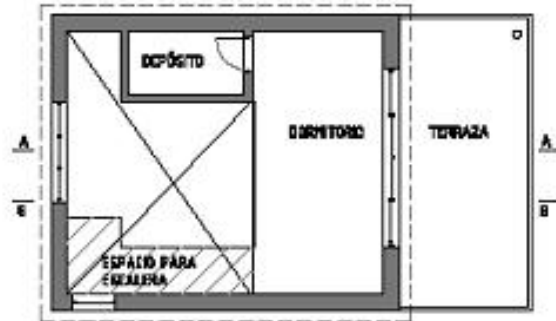
Fachada Oeste



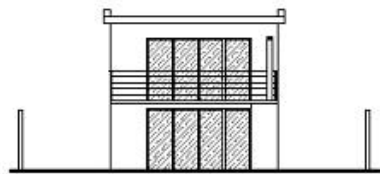
Planta Baja



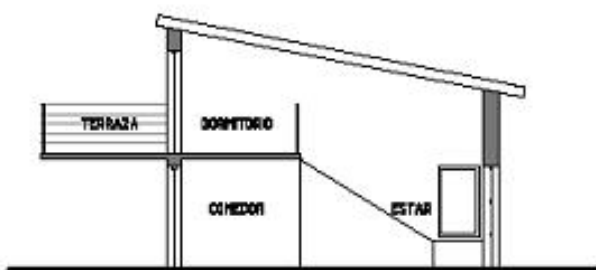
Fachada Sur



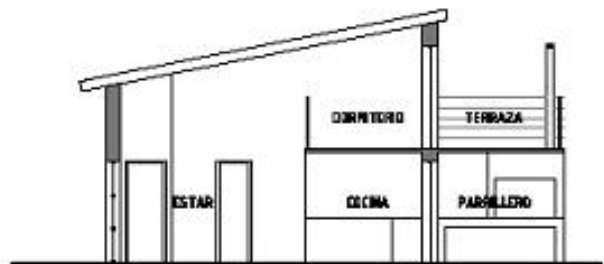
Planta Alta



Fachada Norte



Corte BB



Corte AA

4.1 Analizar ventajas e inconvenientes de trabajar la estructura de la casa con muros portantes o estructura independiente.

4.2. Señalar ventajas e inconvenientes de este cerramiento superior con respecto a un cerramiento horizontal.

Establecer las consideraciones necesarias a tener en cuenta para el diseño de este cerramiento desde los puntos de vista:

Estructural
Térmico
Sanitario
Acústico
Espacial /formal

4.3 Puede optar por algún sistema en particular para este tipo de cerramientos superiores, plantee un posible sistema y justifique.

4.5. Indicar zona o plano que presenta posible efecto trampa y proponga alternativas /soluciones para Verano /Invierno.

Croquizar sobre gráficos

4.6. Que problemas presenta la ubicación del dormitorio (zona que requiere silencio) en la organización general con respecto a los locales que generan ruido.

4.7. Plantear posible forma de evacuación de las pluviales del cerramiento superior.

4.8. Considere y reflexione sobre las posibles ventilaciones de verano e invierno.

Analice si el planteo espacial favorece o dificulta dichas ventilaciones y justifique. **Indique en las fachadas posible movilidad de las aberturas**

4.9. El diseño de escaleras requiere de decisiones formales y técnicas
Señale cuales piensa que son los aspectos a tener en cuenta en el diseño de escaleras, y en particular de la escalera de la vivienda en estudio.

4.10.- La forma y orientación de la vivienda puede requerir un acondicionamiento con elementos vegetales, proponga tipos y indique ubicación y justifique otros aportes que puedan brindar los vegetales en la construcción del entorno